

FLENSBURG GLÜCKSBURG PROGRAMM

HARRISLEE · LANGBALLIG · UMGEBUNG

Zum Mitnehmen

DAS IST LOS IM ...

NOVEMBER · DEZEMBER 25

JANUAR · FEBRUAR 26



Flensburger Förde
OSTSEE

folkBALTICA Herbstkonzerte
Flensburger Kurzfilmtage · Nikolaus
Punschwald · Wintermarkt · Weihnachtsmarkt
Flensburger Winterzeit · Biikebrennen · Sonntags-Shopping
Technik-Sonntage · Ausstellungen · Theater · Festkonzerte



Neue Objekte und Infos auf
unserem Instagram-Kanal:

[instagram.com/
vrbanknordimmo](https://www.instagram.com/vrbanknordimmo)

Ihre Immobilienprofis im Norden.

**Morgen
kann kommen.**

Wir machen den Weg frei.

Wir vermitteln Ihre Immobilie
im Norden. Schnell, persön-
lich, mit kompetentem
Rundum-Service. Sprechen
Sie uns an!

Ihr Team aus Flensburg

Martina Friedrich und Kathrin
Dikti mit Immobilienspezialist
Michael Pleger
Telefon: 0461 40215-3465

FLENSBURG ...

Stadtplan Flensburger Altstadt und Hafen	4
Kurzfilmtage	6
folkBALTICA	7
Weihnachten	8
Flensburg Maritim.....	10
Flensburger Schifffahrtsmuseum	14
Flensburger Museumsberg	16
Phänomena – das Science-Center	18
Flensburg historisch	20
Flensburg erleben Führungen, Tipps & Co.	22
Flensburg Shopping	28

... UND REGION

Kunsthandwerk & Galerien	32
Guten Appetit Restaurants, Cafés, Kneipen & Co.	34
Gute Nacht Hotels, Pensionen & mehr	37
Umgebungskarte Flensburg, Angeln, Dänemark	38

HARRISLEE	40
------------------------	----

LANGBALLIG	42
-------------------------	----

GLÜCKSBURG	44
-------------------------	----

Landschaftsmuseum Unewatt	46
---------------------------------	----

Ausflugstipps	48
---------------------	----

TERMINE, TERMINE, TERMINE ...

NOVEMBER	50
-----------------------	----

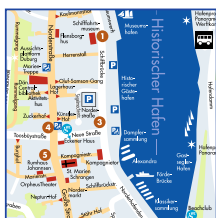
DEZEMBER	61
-----------------------	----

JANUAR	69
---------------------	----

FEBRUAR	72
----------------------	----

Wichtige Adressen	76
-------------------------	----

Impressum	77
-----------------	----



**Stadtplan
Flensburger Altstadt**

Seite 4



**Umgebungskarte
mit Angeln und Dänemark**

Seite 38

Titel: Die restaurierte Bergmühle ist nicht nur eines der Wahrzeichen des Flensburger Nordens, hier findet ein umfangreiches Programm an Veranstaltungen, Vorträgen und Konzerten statt. Im Mühlenladen gibt es verschiedene Getreide als Schrot, ganzes Korn oder frischgequetschte Flocken – immer in Demeter-Qualität! Foto: johannesmedien.de

FLENSBURG ALTSTADT





Galerie für Gebrauchskunst

Im Brasseriehof
Große Str. 42 – 44
24937 Flensburg

haptik.de

Das Superfood aus Glücksburg

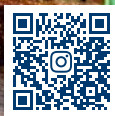
FRISCHE MICROGREENS –
MEHR POWER & GENUSS.

**Du findest uns auf
dem Wochenmarkt:**
FL, Harrislee, Kiel

microgreens-ostsee.de



Folge
uns auf
Instagram



Hübsches Ding – schön anders, anders schön.

Dein Store für alles, was Spaß macht.

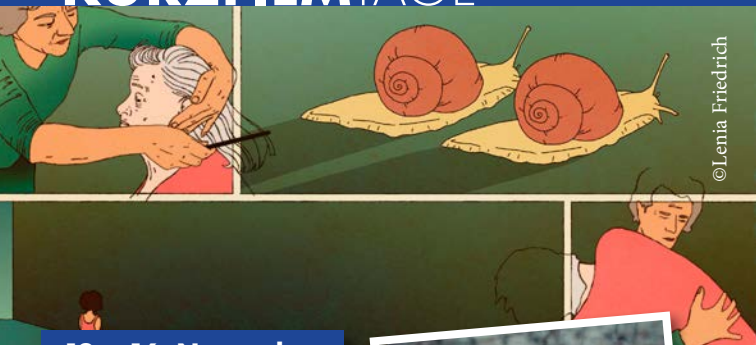


Kleines Mitbringsel, großes
Statement oder einfach was fürs
gute Gefühl – bei uns wirst du fündig.
Und in Kürze kannst du viele Artikel
mit deinem Namen, Motiv oder
Design veredeln lassen.

Rote Str. 9, Flensburg

huebsches-ding.de

KURZFILMTAGE



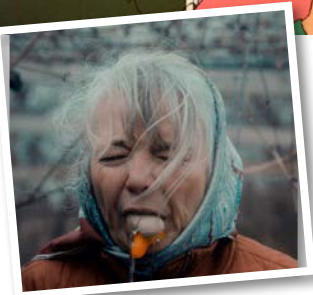
©Lenia Friedrich

12. – 16. November

In diesem Jahr lautet das Festivalmotto der Flensburger Kurzfilmtage »mit anderen Augen«. Die neue Festivalleitung Vivien Buchhorn präsentiert mit ihrem Team an fünf Festivaltagen einen spannenden Wettbewerb, in dem deutschsprachige und dänische Kurzfilme gemeinsam um die Preise konkurrieren. Das Festival wird in diesem Jahr wieder im 51. Stufen Kino sowie in der Theaterwerkstatt Pilkentafel stattfinden.

Auf der dänischen Insel Ærø wandeln wir auf den Spuren von Hildegard von Bingen, entdecken Animationen einer Kieler Filmemacherin, die Gesichter im Schatten gegenwärtiger Kriegserfahrungen zeigen, erkunden in Zeichnungen, wie lange es dauert, bis Erinnerungen zerfallen oder folgen einer iranischen Rapperin dabei ihre Stimme wiederzufinden.

Die Filme werden gerahmt von zahlreichen Gästen und Filmgesprächen. Ein besonderes Highlight ist der dänische Kurzfilm, **Máske i marts/Maybe in March**, der eine Familie im ländlichen Raum beobachtet, die durch den Verkauf



©Lightsonfilm; Maybe in March

ihres Hofes lange nicht ausgesprochene Gefühle offenbart. Filmemacher Mikkel Bjørn Kehlert wird anwesend sein, gerade noch als dänischer Beitrag im Kurzfilmwettbewerb von Cannes – jetzt bei uns in Flensburg!

Änderungen vorbehalten.

Programm, Infos, Tickets:

flensburger-kurzfilmtage.de

im Festivalzentrum

MODUL 1, Rote Str. 17

Reservix.de und VVK-Stellen

Flensburger Kurzfilmtage

12. – 16. November 2025

film|
korte.

MOIN

Schleswig
FLensburg

Landesbibliothek
Flensburg

FLensburg
Kultur

FLensburg
Kultur

FLensburg
Kultur

FLensburg
Kultur



Das folkBALTICA Ensemble
©Pato Soto

folkBALTICA Herbstkonzerte

Wärmende Klänge an kalten Tagen – folkBALTICA lädt zu Herbstkonzerten ein! Wenn die Tage kürzer werden und die Kälte Einzug hält, bringt folkBALTICA musikalisch Wärme in den Norden. Die Herbstkonzerte vom 21. bis 23. November in Flensburg, Husum und Grästen sind das Finale des folkBALTICA Jubiläumsjahres – ein berührender Ausklang für alle vor, auf und hinter der Bühne. Mit dem Herbst-

konzert in Flensburg bereitet das deutsch-dänische folkBALTICA Jugendensemble gemeinsam mit Gästen ein Fest für die Ohren – voll jugendlicher Energie, Spielfreude und mit abwechslungsreichem Musikprogramm. Mit dabei und ebenfalls für ihren musikalischen Übermut bekannt ist die dänische Mads Hansens Kapel.

21.11., 18.30 Uhr Kirche St. Jürgen, FL
Tickets und Infos: folkbaltica.de
Merken: 21. folkBALTICA 2.-10.5.2026



SANKT NIKOLAI-CHÖRE ECKERNFÖRDE UND FLENSBURG

Samstag, 13. Dezember • 17.00 Uhr
Für Kinder Duburg-Skolen Flensburg

Weihnachtsoratorium

Sonntag, 14. Dezember • 17.00 Uhr
Duburg-Skolen Flensburg

Kantaten I-III



Sonntag, 08. März • 17.00 Uhr
Duburg-Skolen Flensburg

Johannespassion

SOLISTEN
Ensemble: ARS MUSICA
Leitung: MICHAEL MAGES

Karten: www.nikolaikirche-flensburg.de, Reservix,
sh:z Kundencenter, Touristinfo Flensburg & Glücksburg,
Kirchenbüro St. Nikolai

WEIHNACHTEN



**Wintermarkt
ab 17.11.**

24.11. – 30.12.

**Laufend aktuelle Infos:
flensburger-foerde.de/weihnachtsmarkt**

Hygge, Herz & Lichterglanz auf dem Flensburger Weihnachtsmarkt

Auch in diesem Jahr lebt die Tradition an der Förde weiter: Der Flensburger Weihnachtsmarkt lädt vom 24. November bis zum 30. Dezember 2025 zu einem besonderen Wintererlebnis in die Altstadt ein. Seine warmen Lichter und die Hütten im nordischen Stil schmücken das Herz der Hafenstadt. Ein Gefühl von Hygge zieht in die Innenstadt ein, Kunsthandwerk und kulinarische Genusskünste reihen sich in den schmucken Buden zwischen Süder- und Nordermarkt.

Der Weihnachtsmarkt wird wieder mit einer **feierlichen Eröffnung am Montag, 24. November** in der idyllischen Kulisse des Südermarktes an der Weihnachtspyramide eingeläutet. Diese ist das adventliche Wahrzeichen des beliebten Weihnachtsmarktes, hier trifft man sich unter den Krippen auf einen Klönschnack in gemütlicher Runde. Persönlichkeiten aus Politik und Gesellschaft, begleitet vom Weihnachtsmann und seinen himmlischen Gefährten, laden alle Gäste herzlich dazu ein, um 17 Uhr gemeinsam den offiziellen Beginn des Flensburger Weihnachtsmarktes zu feiern. Zusammen wird der Countdown heruntergezählt, bis die stolze Südermarkt-Tanne erleuchtet wird. Spätestens dann kommt auch der letzte Weihnachtsmuffel in Feststimmung.

Die skandinavischen Hütten auf dem Südermarkt, darunter der „kleinste Tresen der Welt“ mit seinem berühmten Tallin-Punsch so-

wie das Hexenhaus laden Besucher zum gemütlich-adventlichen Bummeln und Genießen ein.

Ab 17.11.25 WinterHygge am Nordermarkt

Ein Woche vor dem traditionellen Weihnachtsmarkt beginnt am Nordermarkt die WinterHygge. Der „kleine“ Markt um den Neptunbrunnen am Nordermarkt zeichnet sich durch besonders familienfreundliche Angebote aus. Diese glänzen mit Bastelaktionen, Kinderwunschbaum und Musik. Zusätzlich zum Markttreiben können sich die großen und kleinen Besucher beider Märkte auf ein weiteres Rahmenprogramm freuen, wie z. B. Überraschungsaktionen, weihnachtliche Stadtrundgänge u.v.m.

Einkaufsaufbewahrung und Weihnachtspostamt

Die Touristinformation (Nikolaistraße 8) bietet während des Weihnachtsmarktes den Service für kostenlose Einkaufsaufbewahrung sowie das Weihnachtsmann-Postamt an: In den berühmten Weihnachts-Postkasten können Kinder selbstgebastelte und -geschriebene Briefe mit Wünschen und Bildern an den Weihnachtsmann bis zum 15. Dezember einwerfen. Eine Antwort ist jedem Kind gewiss – und ein Wunsch unter allen Einsendungen wird garantiert erfüllt!

**NEU: Der Wintermarkt beginnt
schon am 17.11.25!**

**Weihnachtsmarkt 24.11. bis 30.12.
in der Flensburger Altstadt
Mo.-Sa.: 11-22 Uhr; So.: 11-20 Uhr
24.12. bis 14 Uhr, 25.+26.12. geschlossen.**

IN FLENSBURG



Nikolaus übers Meer, aus der Luft und zum Mitsingen

Am 6. Dezember kommt der Nikolaus am Flensburger Hafen an und wird um 16 Uhr am Bohlwerk in Empfang genommen. Danach geht es gemeinsam zum Schifffahrtsmuseum. Und am 7. Dezember um 14 Uhr kommt er noch einmal – dieses Mal aus der Luft, am Flensburger Flugplatz. Mit dabei: sein Akkordeon und viel Lust zum Sin-

gen! Wo auch immer er ankommt: Jedes Mal hat der Nikolaus Überraschungen für Kinder dabei!

Viele weitere weihnachtliche Konzerte, Lesungen, Theaterstücke, Ausstellungen, u.v.m. in Flensburg, Glücksburg, Harrislee und Langballig finden sich im Terminteil dieses Heftes und auf den Themenseiten!



24.11. - 30.12. in der Flensburger Altstadt
Mo. - Sa. 11:00 - 22:00 Uhr | **So.** 11:00 - 20:00 Uhr
24.12. bis 14:00 Uhr | 25. + 26.12. geschlossen




Flensburger Förde
OSTSEE

Wintermarkt
ab dem
17.11.

FLensburgMARITIM



Blick auf die Kirche St. Jürgen im Stadtteil Jürgensby.

26.12., 11 Uhr
Grog-Törn
museumshafen-flensburg.de

Klassische Yachten

Sammlung hölzerner Schönheiten direkt am Hafen – nur wenige Schritte vom Nordermarkt entfernt. k-y-flensburg.de

Salondampfer Alexandra

Das maritime Wahrzeichen der Stadt: letztes seegehendes Passagierdampfschiff Deutschlands, 1908 in Hamburg gebaut, mit 420 PS im Maschinenraum und Platz für bis zu 150 Personen. Charterfahrten für Veranstaltungen sind möglich und man kann an Bord heiraten.

Fahrten bis Ende September.

**Büro „Salondampfer Alexandra“
Schiffbrücke 37, 24939 Flensburg**



**Telefon: 0461 182918-05
Öffnungszeiten Büro und Infos unter
dampfer-alexandra.de**

Museumshafen

1979 gegründet, liegt er direkt vor dem Schiffahrtsmuseum. Ziel dieser Privatinitiative ist die „Wiederherstellung und Infahrhaltung traditioneller Segelschiffe und anderer historischer Wasserfahrzeuge“. Direkt am Bohlwerk steht der 2016 wiedererrichtete „Flensburger Krahn von 1726“.

**Herrenstall 11, Tel. 0461 22258;
museumshafen-flensburg.de**

Museumswerft

Die Museumswerft baut Segelschiffe & Arbeitsboote, wie sie im 18. und 19. Jahrhundert auf der Ostsee typisch waren. Mit traditionellen Bootsbauer-Werkzeugen werden Spanten und Planken bearbeitet, Segelmasten gebaut, Kielschweine gehobelt und Duchten eingesetzt. In der Kinderwerft können Boote gebaut werden.

**Mo.–So. 10-18 Uhr, Eintritt (ab 7 J.):
2 €; Führung inkl. Eintritt ab 10 P.
(Anmeldung erbeten): 6,50 € p. P.;
Kinderwerft mit Bootsbau für Kinder
ca. 1 Std.: 9 € inkl. Material; 14 €
inkl. Führung (ab 5 Kindern),
Museumswerft FL gGmbH, Schiffbrücke 44;
0461 182247; museumswerft.de**

Tauchermuseum Flensburg

Dokumentation der Entwicklung des Tauchens, Einblicke in die faszinierende Technik, die Unterwasserwelt und das größte Ökosystem der Erde – die Meere.

**Batteriestraße 63, 24939 Flensburg
Tel. 0461 63552 oder 0170 7753630
Mai–Okt.: Do. 15–19 Uhr
oder ganzjährig nach Vereinbarung
info@tauchermuseum-flensburg.de
tauchermuseum-flensburg.de**



Spannendes entdecken im Tauchermuseum.

Flanieren und Verweilen: An der Museumswerft und der neuen Hafenpromenade auf der Westseite der Förde.



2.11., 7.12.25 und 4.1., 1.2.26
Technik-Sonntag
12 Uhr · Schiffahrtsmuseum

direkt am Wasser rufen nach einem Sundowner, den man sich (noch?) selbst mitbringen muss.

Maritime Ausstatter

August Clauberg

Seglermesser, Ferngläser,
Takelmesser, Kompass etc.
clauberg-shop.de, Große Str. 25,
24937 Flensburg, Tel.: 0461 25640

Fahnen-Fischer/Seglerhaus

Flaggen, Masten, Segelbekleidung
u. maritime Mode (vi taler dansk)
Schiffbrücke 23, 24939 Flensburg
Tel.: 0461 25802, Fax 28148

Segelschule

Hanseatische Yachtschule

die größte und älteste Yachtschule
Deutschlands
Philosophenweg 1, 24960 Glücksburg,
Tel.: 04631 60000; dhh.de

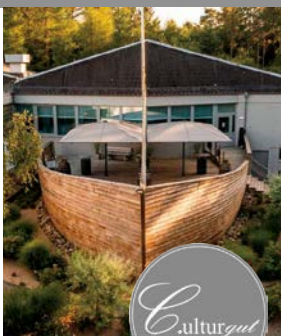
Hafenpromenade

Knapp 600 Meter Flaniermeile,
direkt am Wasser entlang mit
traumhaftem Blick auf die Förde:
Das ist die neue **Hafenpromenade**
am Westufer. Sie beginnt im Süden
auf Höhe Nordertor, direkt an der
großen **Christophorus-Statue** (dem
Schutzpatron der Seefahrer),
schlängelt sich dann bis zur Marina
Flensburg. Gen Südsonne gerichtete
hölzerne Sitznischen laden zum
Verweilen ein. Am nördlichen
Ende der Promenade – auf Höhe
des Schlachthofs – erstreckt sich
der neu gestaltete **Renate-Delfs-Platz**.
Großzügige Flächen und Sitzmög-
lichkeiten auf dem Platz oder ganz



EVENTLOCATION

- ✓ **Tagungen**
- ✓ **Firmenevents**
- ✓ **Ticketschalter**
- ✓ **Hochzeitsfeiern**
- ✓ **Bühnenprogramm**
- ✓ **Kunstaussstellungen**



www.culturgut.eu



FLENSBURGMARITIM

Ein schöner Ausblick vom Ostseebad auf die Marineschule Mürwik und Sonwik.



Segelclubs/-häfen

Flensburger Segel-Club

FSC e.V. in Glücksburg; schönsten Naturhafen der Region; Hafenmeister Tel.: 04631 3233; fsc.de

Wassersportclub Flensburg

WSF e.V.; im Industriehafen in geschützter Lage; Hafenmeister Tel.: 0461 21631; wsf-flensburg.de

Segler-Vereinigung Flensburg

SVF e.V., Fahrensodde 16, 24944 Flensburg; 0461 33466; seglervereinigung.de

Segel-Sport FL-Harrislee e.V.

SSHF e.V.; in Sichtweite Grenzübergang Schusterkate; Wassersleben 2; Tel.: 0461 72987; ssf-h.de

Sonwik Yachthafen

Fördepromenade 4d, 24944 FL
Tel: 0461 177 27 45, fys.de

Stadthafen Flensburg

bei Altstadt FL; Kanalschuppen 6;
Tel.: 0461 17499; im-jaich.de

Robbe & Berking Yachting Heritage Centre und Museum

Die Yachtwerft mit -museum verfügt über die größte Yachtsportbibliothek der Welt mit 8.500 Publikationen und bietet viel Platz für Konzerte und Ausstellungen.

**classic-yachts.com; Harniskai 13,
24937 FL; Tel. 0461 31803060,
Museum: Di.–So. 11–17 Uhr**

Marineschule Mürwik mit Wehrgeschichtlichem Ausbildungszentrum

Dieses beeindruckende Gebäude aus der Kaiserzeit befindet sich direkt am Eingang des Hafens im Stadtteil Flensburg-Mürwik und ist ein imposanter Anblick von einem der Ausflugsschiffe aus. Mit kurzer Unterbrechung werden seit 1910 bis heute an der MSM Offiziere ausgebildet. Einblick in die Geschichte bietet das Wehrgeschichtliche Ausbildungszentrum (WGAZ), das wegen Renovierung aktuell allerdings geschlossen ist.

**WGAZ der Marineschule Mürwik,
Kelmstr. 14, FL; Tel.: 0461 31350**



RUM & ZUCKER
MEILE

Mit dem
MOBILGUIDE
über die Rum &
Zucker Meile!



Speicher, Höfe, Kaufmannshäuser. Flensburgs Reichtum kam aus Westindien (Karibik) und ist noch heute in der Flensburger Altstadt deutlich erkennbar. Begeben Sie sich auf die Spuren der großen Flensburger Kaufmannsfamilien, Zuckerraffinadeure und Rumhäuser. Entdecken Sie die Flensburger Rum & Zucker Meile!

Faltblatt, Broschüre und Führungen:
Flensburger Schifffahrtsmuseum, Wein &
Rumhaus Braasch, Johannsen Rum oder
Touristinformation in der Nikolaistraße



Im unteren Teil der Marienstraße befindet sich das Haus von Johannsen Rum (Bild links). Multimediale Rumgeschichte Flensburgs im Schiffahrtsmuseum, s. nächste Seite.

Seefahrt, Zucker & Rum

Nicht nur die Flensburger Rumregatta erinnert jedes Jahr daran: Die Geschichte des Flensburger Rums ist eng verbunden mit dem großen Zeitalter der Seefahrt und der Entdeckungen. Flensburg war im 18. Jh. einer der bedeutendsten Handelshäfen für die Schiffe der Westindien-Flotte. Sie brachten den Rohrzucker in die Stadt und damit den Rum, dessen Urform ein Getränk der Einwohner Westindiens war. Die vielen Shanties um die berühmte „Buddel Rum“ zeugen noch heute davon. Der Rum diente den Matrosen an Bord nicht nur zum Feiern und zum Auskurieren von Krankheiten. Die Flensburger brachten ihn mit ihren Schiffen auch nach Norwegen. Dort half er den Walfängern, mutig und gelöst auf die gefährliche Jagd zu gehen ...

Die Flensburger Rumfabrikanten verfeinerten das klare Getränk, das durch die Lagerung in Holzfässern

die bräunliche Farbe erhält, im Laufe der Jahrhunderte weiter. In der Blütezeit des Rums gab es in Flensburg eine Vielzahl von Rumhäusern. Heute legen u. a. das Rumhaus Johannsen in der Marienstraße und das Rumhaus Braasch in der Roten Straße hochfeine Kreationen vor. Ein ideales Mitbringsel aus dem Flensburg-Urlaub!

Flensburger Adressen rund um den Rum: Schiffahrtsmuseum, Rumkontor Norderstraße, Rumhaus A.H. Johannsen, Braasch Rum/Rum Manufaktur Museum und viele Stadtführungen rund um Seefahrt, Zucker & Rum s. S. Flensburg erleben.



www.hansens-brauerei.de



HANSENS BRAUEREI

Deutschlands nördlichste Gasthaus-Brauerei
Der Treffpunkt am Innenhafen

- hausgebraute Biere
- urige Gemütlichkeit
- qualitätsbewusste Küche
- Biergarten vor dem Haus

Bier *erleben*





Schiffbrücke 16 · 24939 Flensburg · Tel. 0461-222 10

SCHIFFFAHRTSMUSEUM



Schiffahrtsmuseum und Rum-Museum

Flensburg ist eine Stadt mit einer langen Geschichte. Einst als kleine Fischersiedlung gegründet mauserte sich der Ort zu einer blühenden Handelsmetropole. Es folgten wirtschaftliche Auf- und Abschwünge sowie Wechsel in der nationalen Zugehörigkeit. Heute zeichnet sich Flensburg in erster Linie als Grenzstadt aus, die sowohl von deutscher als auch dänischer Kultur geprägt ist. 1984 im ehemaligen Zollpackhaus errichtet, versprüht das Flensburger Schiffahrtsmuseum noch heute den Hauch der einst florierenden Hafenstadt – ohne dabei jedoch verstaubt und langweilig zu wirken. Ganz im Gegenteil: Atmosphärische Inszenierungen sowie unterschiedliche Mitmach-Angebote rücken die historischen Exponate in ein neues Licht, wecken die Neugier und machen die Faszination und die Bedeutung der Seefahrt erlebbar. In insgesamt sieben Dauer- und einer Sonderausstellung werden die Meilensteine der Flensburger Stadt- und Handelsgeschichte aufgegriffen – angefangen bei der Zeit des Walfangs über die Westindienfahrt mit dem lukrativen Zucker- und Rumhandel bis hin zu den beliebten Butterfahrten auf der Förde. Aber auch allgemeingültige Themen wie der Schiffbau und das Leben an Bord werden beleuchtet. Im alten Zoll-Keller, wo einst die Rumfässer lagerten, befindet sich heute ein Themenraum, der durch seine moderne Multimedia-Installation die Zuschauer auf die Spuren der

großen Flensburger Kaufmannsfamilien führt und vom Handel mit den ehemaligen dänischen Kolonien berichtet. Die Erzählung spart auch die Folgen des Kolonialismus, die grausame Versklavung von Menschen, nicht aus. Abgerundet wird das Angebot durch Führungen, Workshops, Aktionstage, Lesungen und Vorträgen.

Schiffbrücke 39, 24939 Flensburg

Tel.: 0461 85 2970

Mail: schiffahrtsmuseum@flensburg.de



Geöffnet Di.–So. 10–17 Uhr

(Feiertagsregelung siehe Website)

AKTIONSTAGE

Technik-Sonntage

Die technische Crew lässt sich über die Schulter gucken: spannende Einblicke in den Alltag auf der Brücke und im Maschinenraum!

**2.11., 7.12.25 und 4.1., 1.2.26
jeweils ab 12 Uhr**

An die Scheren, fertig, los! Treffen der Kartonmodellbauer

Von 10 bis 14 Uhr können Interessierte den Modellbauprofis beim Basteln über die Schulter schauen und sich mit ihnen über Techniken, Werkzeuge und Besonderheiten des Hobbys austauschen.

Ort: Museumspädagogischer Raum im Flensburger Schiffahrtsmuseum

**8.11., 13.12.25, und 10.1., 14.2.26
jeweils ab 10 Uhr**



Sonderausstellung

DER OLUF-SAMSON-GANG

18.7.2025 – 2.2.2026

Idylle und Konflikt – eine Hafengasse und ihre Geschichte: Wir erzählen die über 400-jährige Geschichte des Oluf von seiner Zeit als Straße der Schiffer und des Handwerks, wir beleuchten die Schicksale der gesellschaftlichen Randgruppen und wir spüren nach, was dran ist an seinem Ruf als ehemals gemütlichste Bordellstraße des Nordens.

Führungen

Der Oluf-Samson-Gang

Führung durch die Ausstellung.

2.11., 11 Uhr, Dauer ca. 1 Std.

Adventsgottesdienst

7.12., 10 Uhr, anschließend:

Weihnachten an Bord

Wie feierte man damals Weihnachten an Bord? Und wie ist das heute? Doreen Lutomski nimmt uns mit auf eine weihnachtliche Führung.

7.12., 11.30 Uhr, Dauer ca. 1 Std.

Der Oluf-Samson-Gang

Die letzte Führung durch unsere aktuelle Sonderausstellung.

1.2., 11 Uhr, Dauer ca. 1 Std.

Veranstaltungen

Vortrag:

Der Oluf – Die ganze Geschichte von Idylle und Konflikt

Ein ergänzender Vortrag zu unserer aktuellen Sonderausstellung.

27.11., 18.30 Uhr Eintritt frei

Konzert:

Charly Schreckschuss-Band

Die norddeutsche Blues-Kultband!

29.11., 20 Uhr, Einlass 19 Uhr

Karte: 25 € (erm. 19 €) erhältlich beim Rum Kontor Flensburg.



Der Nikolaus kommt!

Treffpunkt am Bohlwerk unter dem historischen Kran.

6.12., Ankunft des Schiffes um 16 Uhr



Foto © Ev.-luth. Kirchenkreis SL-FL

Vorträge

Aus dem Oluf, aus dem Sinn?

Die Verdrängung der Prostitution und ihre Folgen.

11.12., 18.30 Uhr Eintritt frei

Verfolgung im Oluf.

Veranstaltung zum Tag des Gedenkens an die Opfer des Nationalsozialismus.

27.1., 18.30 Uhr Eintritt frei

Änderungen und Irrtümer vorbehalten.



Für Preise, Termine und Aktuelles einfach den Code scannen.

schiffahrtsmuseum-flensburg.de/de/termine.html

MUSEUMSBERG



Hans-Christiansen-Haus



Heinrich-Sauermann-Haus

Feiern
Sie mit uns!
100 JAHRE
Naturwissen-
schaftliches
Museum

Städtische Museen und Sammlungen für den Landesteil Schleswig

Das Museum bietet einen umfassenden Einblick in die Kunst- und Kulturgeschichte des Landesteils Schleswig. Herausragende Schwerpunkte sind die bedeutende Möbelsammlung, originale Bauernstuben und -zimmer, die große Sammlung schleswig-holsteinischer Malerei des 19. und 20. Jh. und die Jugendstilabteilung mit Scherrebeker Bildteppichen und Arbeiten des gebürtigen Flensburgers Hans Christiansen.

Einen Höhepunkt bildet die Kunst des Expressionismus mit Werken namhafter Künstler wie Emil Nolde, Erich Heckel und Ernst Barlach. Ein Kinderbereich und Sonderausstellungen ergänzen die ständige Sammlung.

Naturwissenschaftliches Museum

Geht auf Entdeckungsreise zu den Tieren und Pflanzen unserer Region. Anschauliche Modelle, Forscherstationen und abwechslungsreiche Mitmach-Programme ergänzen die moderne Ausstellung. Zum Museum gehört auch das Eiszeit-Haus in der Mühlenstraße 7.

**Museumsberg Flensburg
Naturwissenschaftliches Museum
Museumsberg 1, Tel. 0461 85 2956
Öffnungszeiten: Di.–So.: 10–17 Uhr
Eiszeit-Haus: sonntags und mittwochs
11–16 Uhr geöffnet.
museumsberg.de
naturwissenschaftliches-museum.de
Eintritt frei für Kinder unter 18 Jahren!**

 museumsberg
flensburg

Weitere Führungen:

16.11. 11.30 Uhr
**Benefiz-Konzert 50 Jahre
Frauennotruf Flensburg**
DUO LYRIQUE

23.11., 11.30 Uhr
Friesenstuben und Friesentee
Teeverkostung und Führung

29.11., 17.30 Uhr
Kerzen und Musik
Eröffnung des 1. Advents mit der
Nikolai-Gemeinde

30.11., 10.00 Uhr
St. Nikolai zu Gast
Gottesdienst in der Aula auf dem
Museumsberg

04.01., 11.30 Uhr
Aufbruch in die Moderne

15.02., 11.30 Uhr
Friesenstuben und Friesentee
Teeverkostung und Führung

Aufgeweckte Kunstgeschichten

24.11., 15.12., 12.01.26, 16.02.26, 15 Uhr
**Bildbetrachtung
für Menschen mit Demenz**
(nur mit Anmeldung)

Sonntags-Atelier für Kinder ab 6

Jeden Sonntag 11–12.30 Uhr
im Heinrich-Sauermann-Haus



Jugendstil HOCH ZWEI

Noch bis 25.01.2026

Hans Christiansen, zentrale Figur des Jugendstils mit Flensburger Wurzeln, war als Lehrer ebenso erfolgreich wie als Künstler. Dennoch ist über seine Schüler bislang kaum etwas bekannt. Daher kommt es einer Sensation gleich, dass jetzt der komplette Nachlass einer seiner wichtigsten Schüler aufgetaucht ist: Robert Gercke. Erstmals zeigt der Museumsberg Flensburg das Werk von Schüler und Lehrer gemeinsam.

Let's talk about:

Bessere Menschen durch Kunst?

06.11., 18 Uhr

Führungen:

09.11., 14.12., 28.12., 11.01.26,
18.01.26, 25.01.26, 11.30 Uhr

Stadtführung: 15.11., 14 Uhr

Konzerte:

Champagner-Konzert

Mit Marius Rothe und Nikolai Juretzka
13.12., 19.30 Uhr

So klang der Jugendstil

Mit Maik Beta, Klavier, 22.01.26, 18 Uhr

**100 Jahre
Naturwissenschaftliches
Museum**

08.11.2025 ab 15 Uhr

Aktionen, Führungen, Info-
stände und artgerechte Unter-
haltung nicht nur für Erwachsene
mit Fräulein Brehms Tierleben
zu Regenwurm, Schweinswal
und Wildbienen.



Unterschätzt! Starke Frauen der Künstlerkolonie Ekensund

Noch bis 08.03.2026

Die Künstlerkolonie Ekensund, die mit ihren Werken einen Schwerpunkt in der Sammlung des Museumsberg Flensburg bildet, wurde von talentierten Frauen besucht: Agnes Slott-Møller, Emmy Gotzmann-Conrad und Antonia Eckener schufen ein professionelles Netzwerk, zu dem auch Ada Nolde gehörte. Nach zahlreichen Ausstellungen zur Künstlerkolonie wird die Frauenpower von Ekensund erstmals in den Fokus gerückt.

Führungen:

02.11., 07.12., 21.12., 08.02.26, 11.30 Uhr

Lesung mit Dr. Anna Leyrer:

Frauen um 1900 unter sich, 20.11., 18 Uhr

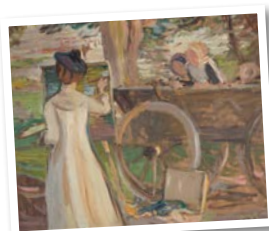
Let's talk about: Starke Frauen,
05.02.26, 18 Uhr

Stark! Ein Nachmittag für Emmy Leisner
Gesang und Talk mit dem Landestheater
06.02.26, 16 Uhr

Damengedeck

Gesprächsrunde mit Karin Brümmer
08.02.26, 13.30 Uhr

Interreligiöser Dialog
12.02., 18 Uhr



PHÄNOMENTA

Direkt am Nordertor
liegt das Science Center Flensburg



Öffnungszeiten:

Di.–Do.: 9–16 Uhr, Fr.–So.: 11–18 Uhr

in den Ferien SH: Di.–So.: 11–18 Uhr

Alle Themen und Termine:

phaenomena-flensburg.de

Bei jedem Wetter eintauchen in die verblüffende Welt der Wissenschaft und Neues ausprobieren

Entdeckt auf über 3.000 m² mehr als 150 Mitmach-Stationen mit der ganzen Familie. In der spannenden Mitmach-Ausstellung gibt es keine vorgeschriebenen Wege, im Mittelpunkt steht der Spaß. Hier könnt ihr experimentieren, anfassen, mitmachen, staunen, begreifen und sogar dabei was lernen.

Raupenlabor mit Natalia

Raupen kennen kein Alter. Natalia Eulberg erzählt für kleine und große Kinder auf lebendige Weise alles, was ihr schon immer über Raupen wissen wolltet.

Echte, lebende Raupen können unter dem Mikroskop bestaunt und angefasst werden. Kostenlos im Rahmen des Phänomena-Besuchs.

13. November von 14 bis 16 Uhr



Raupenshow & Nerdtalk

Ein Bühnenvortrag für Jugendliche und Erwachsene mit spannenden Fakten, audio-visuellen Einblicken und echten, lebenden Raupen.

Danach gibt es einen Nerdtalk mit Natalia Eulberg. Was ihr schon immer über Raupen und Schmetterlinge wissen wolltet, könnt ihr hier fragen. Mit anschließender Raupen-Scheiße-Tee-Verköstigung. Eintritt an der Abendkasse: 5 € je Karte.

13. November von 18 bis 19.45 Uhr



Nature meets Techno

Multimedialer Vortrag und DJ-Set mit Biologe, Techno-DJ und Bestseller-Autor Dominik Eulberg. Er nimmt euch mit auf eine Reise in die Welt der Natur und ihrer Klänge. Das Ziel: Staunen wecken - denn Staunen ist Beginn jeder Erkenntnis.

Freut euch auf eine multimediale Show, die kindliche Neugier weckt und eure Sinne für die Schönheit ihrer Lebensräume schärft - ein Abend voller Musik, Wissenschaft und Tanz, der uns in die faszinierende Welt der heimischen Flora und Fauna entführt. Tickets und mehr Infos unter www.phaenomena-flensburg.de/programm/veranstaltungen.

14. Nov. ab 19.30 Uhr, Einl. 18.30 Uhr

PHÄNOMENTA

www.phaenomena-flensburg.de



Norderstraße 157–163
24939 Flensburg
Tel.: 0461 144490

ARRANGEMENTER

i Sydslesvig • november 2025 - februar 2026

VERANSTALTUNGEN

in Südschleswig • November 2025 - Februar 2026



Spil Dansk 2025

Helene Frank

Tors/Do 06.11.25 • 20:00 • Flensborghus, Flensburg



Foto: T. Snor

Jazzkoncert/Jazzkonzert

Bushbabies -

Knudsen/Bremer/Ewert

Tors/Do 27.11.25 • 20:00 • Dansk Centralbibliotek, Flensburg



Sønderjyllands Symfoniorkester

Familiejulekoncert/

Familienweihnachtskonzert

Tors/Do 04.12.25 • 18:30 • Wikinghalle, Handewitt



Jazzkoncert/Jazzkonzert

Bjarke Falgren & Friends

Tors/Do 11.12.25 • 20:00 • Flensborghus, Flensburg



Julekoncert/Weihnachtskonzert

Mark & Christoffer

Søn/So 14.12.25 • 15:00 & 19:00 • Flensborghus, Flensburg



Jazzkoncert/Jazzkonzert

Jazz & Strik m. Albert Østergaard

Tors/Do 08.01.26 • 20:00 • Flensborghus, Flensburg



Jazzkoncert/Jazzkonzert

A Plane To Catch

Tors/Do 22.01.26 • 20:00 • Flensborghus, Flensburg



Nytårskoncert/Neujahrskonzert

Lauseniana Orkestret

Søn/So 25.01.26 • 15:00 • Holmberghalle, Harrislee



Sønderjyllands Symfoniorkester

Ny chefsdirigent/Neuer Chefdirigent

Christian Øland

Fre/Fr 06.02.26 • 19:00 • Deutsches Haus, Flensburg



Billetter - Tickets

+ 49 (0)461 - 14408 125

ssf-billetten.de

SSFs sekretariat (https://syfo.de/regional), Aktivitetshuset Norderstr. 49 FL,
sh:z Ticketcenter Nikolaistr. 7 FL, Reisebüro Peelwatt Marie-Curie-Ring 39 FL
eller ved indgangen/oder an der Abendkasse

FLENSBURGHISTORISCH

Historische Ansicht
vom Südermarkt



900 Jahre – kurz gefasst von Dr. Broder Schwensen, ehemaliger Direktor des Flensburger Stadtarchivs:

Fischer, Händler und Handwerker waren es, die um 1100 am innersten Winkel der 35 km langen Förde eine geschützte Niederlassung mit der St. Johannis-Kirche als Zentrum gründeten.

Es folgten weitere Siedlungszellen auf dem Westufer: St. Marien mit der Schiffbrücke (1170) und St. Nikolai mit dem Südermarkt (1200). Der schilfumstandene und wasserumspülte Wehrturm des Landesherren gab dem Kirch- und Markort seinen Namen: Flensaaburgh, das 1284 von Herzog Waldemar IV. das „Stadtrecht“ erhielt. Jetzt durfte der Rat eigene Einnahmen verwalten, Gerichtsbarkeit ausüben und Kontrakte schließen, die seither im Stadtarchiv (Rathaus) verwahrt werden. Trotz Pest, Krieg und Feuersbrunst gediehen Handel und Schifffahrt dank des Fleißes und Erwerbsinnes der Einwohner. Flensburg entwickelte sich zur bedeutendsten Ostseehandelsstadt im dänischen Gesamtstaat. Um 1600 zählte die mit Mauern, Türmen und Burg geschützte Stadt 6.000 Bewohner und 200 Schiffe – deutlich mehr als Kopenhagen.

Die Flensburger Kaufleute tätigten Geschäfte in Norwegen und Russland, in Flandern, England und Frankreich. Das Kunsthandwerk gedieh, die Kirchen füllten sich mit Kleinodien wohlthätiger Mäzene. Der Reichtum in der Stadt war so prächtig, dass der Rat Anti-Luxus-Gesetze erließ.

Aber nicht ohne Grund lautet der Flensburger Wappenspruch am Nordertor: „Friede ernährt – Unfriede verzehrt“. Tatsächlich gingen im „Jahrhundert der Kriege“ zwischen 1627 und 1721 Reichtum und Flotte verloren, und Flensburg büßte seine wirtschaftliche Vormachtstellung an Kopenhagen ein.

Die Grönlandfahrt mit dem Wal- und Robbenfang, der Weinhandel mit Bordeaux und seit 1755 die Karibik-Fahrt zu den dänischen Inseln St. Thomas, St. John und St. Croix führten die Stadt bis 1800 zu neuer Blüte. An der Schiffbrücke stapelten sich die begehrten „Kolonialwaren“: Mahagoni-Holz, Tabak, Zucker, Kaffee und natürlich die eichenen Pure-Rumfässer. In der „Neustadt“ entstand nach 1796 das Zentrum der neuen Maschinenzeit: Dampfkessel, Metallgießereien und Großfabriken, Gas- und Wasserwerk sowie seit 1872 die Eisenschiff-Werft der „Flensbur-

Flensburg um 1870, im Hintergrund die St.Nikolai-Kirche mit altem Kirchturm, der 1872 durch Blitzschlag abbrannte



ger Schiffbau-Gesellschaft“. Um 1900 verdiente bereits jeder zweite Flensburger seinen Lebensunterhalt an einem industriellen Arbeitsplatz.

Die Moderne brachte Flensburg elektrischen Strom (1895), die erste Filmvorführung (1896), das erste Auto (um 1900) und den ersten Motorflug (1911). Über die Förde zogen Ausflugsdampfer und durch den Himmel das Luftschiff „Hansa“ mit dem Flensburger Dr. Hugo Eckener als Kapitän (1912).

Das deutsch-dänische Verhältnis wurde durch die nationale Volksabstimmung 1920 grundsätzlich geklärt. Seither verläuft wenige Kilometer von Flensburg die Grenze. Nördlich davon verblieb eine deutsche, südlich eine dänische Minderheit, weshalb Flensburg auch als „südlichste Stadt Skandinaviens“ erscheint.

Die NS-Diktatur führte auch in Flensburg zu Ausgrenzung, Verfolgung und Kriegstod. Im Mai 1945 wurde die Stadt für wenige Tage Sitz der letzten Reichsregierung unter Dönitz (Marineschule Mürwik) und Fluchtort zahlreicher Kriegsverbrecher, darunter Auschwitz-Kommandant Höß. Nicht wenige tauchten von hier aus mit falschen Papieren unter.

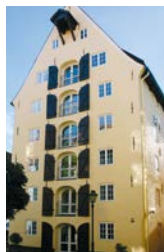
Nach dem 2. Weltkrieg wurden über 40.000 Versprengte, Flüchtlinge und Vertriebene, darunter viele Frauen mit Kindern, in die Fördestadt integriert. Flensburg, nun Großstadt mit über 100.000 Einwohnern, packte an und wuchs

in harter Aufbauarbeit um zahlreiche Wohngebiete und Gewerbeansiedlungen. Um 1960 betrug die Arbeitslosenrate nur noch zwei Prozent - das „Wirtschaftswunder“ ereignete sich auch in Flensburg.

Nach einem durchgreifenden Strukturwandel während der 1980er und 1990er Jahre zeigt sich Flensburg mit seinen heute ca. 95.000 Einwohnern als Gewerbe- und Dienstleistungsmetropole der deutsch-dänischen EU-Region Schleswig/Sønderjylland.

Kostenlose Altstadt-Tour:
Den Plan mit Flensburger
Sehenswürdigkeiten erhalten Sie
in der Touristinfo Flensburg,
Nikolaistraße 8!

Schiffbau, Kühltechnik, Pharmazeutika, Versandhandel und ein aufstrebender Hochschulcampus mit Universität und FH dokumentieren die Zukunftsorientierung des regionalen Oberzentrums Flensburg. Gleichzeitig aber erinnert Einheimische und Gäste jeder Bummel durch die malerischen Kaufmannshöfe, entlang der neuen Schiffbrücke mit dem Museumshafen, vorbei am Salondampfer „Alexandra“ und dem Yachthafen, die St. Jürgenstraße hinauf und schließlich der Blick von den Fördehängen auf die Innen- und Altstadt im Fördetal, an das wellenbewegte Leben von 30 Generationen tatkräftig schaffender Flensburgerinnen und Flensburger.



Luftfahrt: Hugo Eckener 1928 über Flensburg · Westindienfahrt: der Speicher zeugt bis heute davon!

FLensburgERLEBEN



**Tourismus Agentur Flensburger
Förde GmbH, Touristinformation (TAFF)**
Nikolaistraße 8 • 24937 Flensburg
Fon: 0461 90 90 920 • Fax: -936

Öffnungszeiten:

Mo.–Fr.: 10–17 Uhr | Sa.: 10–14 Uhr

**info@flensburger-foerde.de
flensburger-foerde.de**

**Die TAFF bietet dir diese Services:
Stadtführungen, Zimmervermittlung,
individuelle Urlaubspakete, Gruppen-
und Pauschalreisen für Flensburg und
die Region, Kartenvorverkauf, Förde-
schätze in unserem Shop und mehr!**

Vielfalt für deinen Besuch: Individuell buchbare Stadtführungen & Touren

Wie man Flensburg und die Region an der schönsten Förde der Welt entdeckt? Du schlenderst durch einzigartige Kaufmannshöfe, beschauliche Gassen und idyllische Parkanlagen. Und du genießt die abwechslungsreiche Kulisse der Altstadt und Förde. Die Tourismus Agentur Flensburger Förde arrangiert deine persönliche Stadtführung mit individuellem Thema, Termin sowie Route – ganz nach deinen Wünschen!

Kosten für Privatführungen (1–25 Pers.): Mo.–So.: ab 119 € (Deutsch); Zuschlag für Fremdsprachen: 30 € (Dänisch, Schwedisch, Englisch, Französisch, Italienisch, Plattdeutsch & Petuh).

**Nähere Informationen zur Themen-
vielfalt und Buchung findest du unter
flensburger-foerde.de**

*Jetzt
scannen*



Öffentliche Stadtführungen

**Für die Teilnahme an einer Führung
melde dich gerne an:
per Telefon unter 0461 90 90 920,
per E-Mail info@flensburger-foerde.de –
oder buche ein Online-Ticket über die
Website flensburger-foerde.de.
Die Teilnehmerzahl ist begrenzt.
Preise, wenn nicht anders angegeben:
Erwachsene: (E) 12 €;
Kinder: 6 bis einschl. 14 J. (K) 8 €.
Änderungen vorbehalten.**

Höfe, Rum & alte Schiffe

Treff: Anker vor Schiffahrtsmuseum
06., 13., 20., 27., 29.11. je 11.30 Uhr
06., 13., 20.12. um 11.30 Uhr
16., 30.01.26, um 15.00 Uhr
13., 20.02.26, um 15.00 Uhr

Rum- & Zucker-Tour

Treff: Holmpass./Wasserrad, ZOB
07., 21.11. um 14.30 Uhr

Rumgeschichte u. südl. Altstadt

Holmnixe, Nikolaistraße/Ecke Holm
01., 08., 15., 22.11. um 11.30 Uhr
10., 17., 24., 31.01.26 um 11.30 Uhr
07., 14., 21., 28.02.26 um 11.30 Uhr

Malerisches Kapitänsviertel

Treff: Holmpass./Wasserrad, ZOB
09., 14., 23.11. um 14.00 Uhr
07., 21.12. um 14.00 Uhr

Altstadt: Geschichte & Geschichten

Treff: Nordermarkt/Neptunbrunnen
02., 16., 30.11. um 14.00 Uhr
14., 28.12. um 14.00 Uhr
11., 18.01.26 um 14.00 Uhr
25.01.26 um 14.00 Uhr
01., 08., 15., 22.02.26 um 14.00 Uhr

Kapitäne, Höfe und Me(e)hr

Treff: Hafenspitze/Station 5
vom Kapitänsweg
27.12. um 14.30 Uhr



**Förde-
schätze**
www.flensburger-
foerde.de/
online-shop

Flensburger Förde
OSTSEE



Viele Geschichten rund um Fjord und Förde – im Urlaubsmagazin der Tourismus Agentur Flensburger Förde.

... gratis

Nachtwanderung – Kuriositäten & Mysterien

Treff: Nordermarkt/Neptunbrunnen
07., 14., 28.11. um 16.30 Uhr
05.12. um 16.00 Uhr
09., 23.01.26 um 18.00 Uhr
06., 27.02.26 um 18.00 Uhr

E: 13 €, K: 9 €

Weihnachten, Wichtel & Kostbarkeiten

Treff: Hof Borgerforeningen/Brunnen
24.11. um 15.30 Uhr
04., 11., 18.12. um 15.00 Uhr

E: 13 €, K: 9 €

Fru Hansen und die Flensburger Weihnachtswelt

Treff: Anleger Alexandra/Schiffbrücke
28.11. um 14.30 Uhr
05., 12., 19.12. um 14.30 Uhr

E: 19 €

Altstadt-Atmosphäre in einer Stunde

Treff: Touristinformation Flensburg, Nikolaistraße 8
30., 31.12. um 12.00 Uhr

E: 10 €, K: 5 €



Ruth Rolke alias Fru Hansen erzählt von der Flensburger Weihnachtswelt.

„Ohaueha ... was'n Aggewars“

Sprüche wie dieser gehören zum Alltag in Flensburg, stammen jedoch aus den Anfängen des 20. Jahrhunderts, als sich die feinen Damen der Gesellschaft auf den Ausflugsdampfern der Flensburger Förde zu den sogenannten „Butterfahrten“ trafen. Sie kauften sich jährlich eine Dauerfahrkarte, genannt „Partout-Karte“ (frz: partout = immer), woraus mit der Zeit „Petuh-Karte“ wurde. Aus Platt- und Hochdeutsch sowie Nieder- und Hochdänisch entstand eine eigenwillige Sprache: das „Petuh“.

Bei der Aussprache sind die markantesten Merkmale das sehr scharf gesprochene „s“ am Anfang von Wörtern und ein zum „ch“ verfälschtes „g“.

Insider-Tipp: Eine gute Einführung bietet das Buch „Ohaueha, was'n Aggewars – oder wie ein' zusieht un spreken as die Flensburger Petuhtanten“ von Schauspielerin und Flensburger Urgestein Renate Delfs. Noch heute finden sich zahlreiche Petuh-Redewendungen wie „Sssünn(d)e“ für „schade, bedauernswert“ im Flensburger Sprachgebrauch wieder. Die Flensburger Touristinformation bietet Stadtführungen mit Ruth Rolke alias „Emmi Hansen“ an.



St. Nikolai
**Kirchen- und
Orgelführungen
und Konzerte**
im Terminteil

Flensburger Brauereibesichtigung

Die Brauereibesichtigung, inklusive Film über die schöne Heimat und bewegte Geschichte der Brauerei, spannender Tour durch die „heiligen Hallen“, deftigem Imbiss und genussvoller Bierverskostung, dauert insgesamt 3 Stunden. Dabei geht es durch die historischen Gebäude bis hin zu den modernen Abfüllanlagen, rauf und runter, über Treppen und vielerlei Stufen. Zur Stärkung geht es anschließend in den Flensburger Salon, wo bereits ein frisch gezapftes FLENS und eine herzhaft Brotzeit auf die Besucher wartet.

Besichtigungstouren:

Mo.–Sa.: 22 € pro Person

Tickets und alle weiteren Infos unter
besichtigung.flens.de **od. 0461 863122**

Plopp Shop: Mo.–Fr. 13–18 Uhr

**Sa. 13.30–18.30 Uhr oder rund um die
Uhr online unter shop.flens.de**
Munketoft 12, 24937 Flensburg

Braasch Rum Manufaktur Museum

Im hinteren Teil des historischen Kaufmannshofes wird die private Sammlung der Familie Braasch zur Geschichte des Westindienhandels und der Rumproduktion gezeigt. Einen Probeschluck der hauseigenen Produkte gibt es im Geschäft im Vorderhaus. Per QR-Code ist die Ausstellung auch auf Dänisch, Englisch und Schwedisch zu erleben.

**Wein & Rumhaus Braasch/2. Hof,
Rote Str. 26–28, 24937 FL,
Tel.: 0461 141600, Info: braasch.sh,**

Weltweit einmalig: Die große Orgel in St. Nikolai

Sankt Nikolai beherbergt eine der bedeutendsten Renaissanceorgeln Norddeutschlands (Foto oben), gebaut vom dänischen Hoforgelbauer Nicolaus Maaß im Auftrag des dänischen Königs Christian IV. Das Instrument wurde von Arp Schnitger in ein barockes Orgelwerk umgebaut und erweitert. Der 15 m hohe und 7 m breite Prospekt der Orgel ist ein Meisterwerk des Flensburger Bilderschnitzers Hinrich Ringerink. Dieser prachtvolle Prospekt mit seinem kunstvollen Schnitzwerk und dazugehöriger Orgelempore gehört zu den Größten in Nordeuropa.

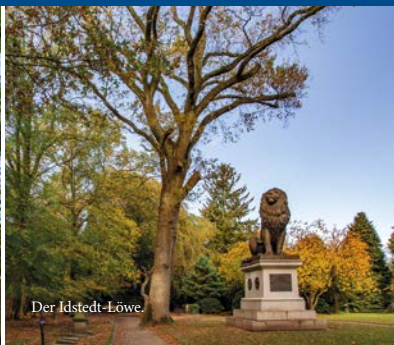
Von 1997 bis 2009 verwirklichte der international renommierte Orgelbauer Gerald Woehl aus Marburg hier ein ehrgeiziges Projekt. Sankt Nikolai besitzt seither nicht nur wieder die größte Orgel des Landesteils Schleswig, sondern ein auch in seiner Art einzigartiges Instrument: Zu sehen ist der als nationales Kulturdenkmal eingestufte Prospekt aus der Renaissance. Zu hören sind eine große norddeutsche Barockorgel und ein symphonisch-romantisches Instrument, inklusive Fernwerk auf dem Dachboden über dem Altarraum.
nikolaikirche-flensburg.de

Gerichtshistorische Sammlung Flensburg

Ausstellung im Flensburger Landgericht am Südergraben zur Entwicklung der Justiz in den ehemaligen Herzogtümern Schleswig und Holstein vom Mittelalter bis heute. Fotos, Bilder, Zeichnungen,



Das Landgericht mit umfangreicher Sammlung.



Der Idstedt-Löwe.

originalgetreue Arbeitsbereiche aus den verschiedenen Zeiten, originale Fälschungen u.v.m. auf 600 m².

Öffentliche Führung (ca. 2 Std.)
Mo., 2. Februar 2026, 15:30 Uhr.
Treffpunkt vor dem Hauptgebäude.
Anmeldung nicht erforderlich.

**Anmeldung & Info: Tel. 0461 89666
sammlung@lg-flensburg.landsh.de**

Die Flensburger Landschaftsgärten

Hinter dem Landgericht, auf der „Westlichen Höhe“, befindet sich neben dem Museumsberg eine sehenswerte Park- und Friedhofsanlage aus der Zeit um 1800. Sie ist Ausdruck der Landschaftsgestaltung dieser Zeit und das wichtigste bürgerliche Gartendenkmal der Aufklärungszeit im Norden Schleswig-Holsteins. Christiansenpark und Museumsberg sind Reste der weitläufigen Landschaftsgärten der Kaufmannsfamilie Christiansen. Seit 2011 steht hier wieder der Idstedt-Löwe – als Zeichen für die dänisch-deutsche Freundschaft am historischen Standort von 1862.

In den letzten Jahren sind die Flächen neu entwickelt und besser miteinander verbunden worden:

Wasserspiel, Grünflächen, Bänke, viele Spielgelegenheiten, ein Rundweg um den Christiansenpark. Es gibt viel Neues zu entdecken.

flensburger-friedhofe.de

Flensburger Stadtwerke: Energie hautnah erleben!

Wer ein Kraftwerk von innen sehen möchte oder wissen will, wie eine Turbine funktioniert, kann das hier hautnah erleben und von erfahrenen Kraftwerkern Wissenswertes über die umweltschonende Energieerzeugung erfahren. Interessant sind auch Infos dazu, wie die Stadtwerke Flensburg ihre Energieversorgung Schritt für Schritt CO₂-neutral machen wollen.

Online-Buchung: www.stadtwerke-flensburg.de/foerdepot/engagement/kraftwerksfuehrung; jeweils 9–10.30 Uhr + 13–14.30 Uhr, mind. 10, max. 25 Pers.; Flensburger Stadtwerke, Batteriestr. 48

Führungen:
Die Stadtwerke bieten einen Blick hinter die Kulissen.





Für Kenner, Kennenlerner und Neugierige.

WEINMESSE

8. + 9.11.25, 12–19 Uhr

ROBERTO GAVIN WEINKONTOR

15 €

* inkl. 5 €
Spende für

FLENSBURGER

WINTER
ZEIT

25

FLensburgERLEBEN

Ostseebad – Schön zu jeder Jahreszeit.



Flensburgs Strände

Solitüde

Dieser große, weiße Sandstrand liegt auf der Sonnenseite der Förde kurz vor Meierwik. Er bietet einen tollen Blick bis zu den dänischen Nachbarn. Hier gibt es ein Restaurant, Minigolfplatz, Kiosk und viel Platz zum Picknicken und Spielen. Vor allem die Ganzjahresbadenden freuen sich über die neue Hütte am Ende der Badebrücke in Solitüde.

Aktiv Bus Linie 3

Ostseebad

Im Norden am Westufer der Förde gelegen. Das flach abfallende Wasser ist ideal für Familien mit Kindern. Die Seebrücke lädt zu einem kleinen Spaziergang ein und bietet ein tolles Motiv für Fotografen. Hier gibt es viel Platz, auch einen Hundestrand, kostenlose Parkplätze, einen Spielplatz, Grillplatz, einen Kiosk und die Badehütte am Ende des Stegs.

Aktiv Bus Linie 1 und 7

Hinweis: Vom 1. November bis 31. März ist die Mitnahme von Hunden an allen Stränden erlaubt. Als Ausnahme gilt hier der Kurstrand von Holnis / Glücksburg und Sandwig / Glücksburg.



Foto: Tanja Lutz

Walderlebnispfad Marienhölzung

In der Marienhölzung gibt es neben einem tollen Spielplatz, einem Fitnesstrail und dem Wildgehege einen 2 km langen Erlebnispfad mit neun Stationen zum Raten, Spielen und Lernen. Erfahre Spannendes über den Wald, die Pflanzen und Tiere. Löse die Aufgaben an den Stationen, sammle alle Buchstaben. Schick das Lösungswort an den TBZ und mit etwas Glück erwartet dich eine Überraschung!



Jugendpark Schlachthof – BMX- und Skatepark

10.000 m² ist er groß: Europas größter BMX- und Skatepark für Kinder und Jugendliche befindet sich in Flensburg! Jetzt mit einer eigenen Anlage für kleinere Kinder, einer Streetsoccer-Arena, einem Calisthenics-Fitnesspark sowie einem Basketball-Feld. Workshops vermitteln die Basics im BMX. Man kann u.a. BMX-Räder in verschiedenen Größen und Schutzausrüstung leihen. Eine Anmeldung ist nicht erforderlich, sie erfolgt direkt vor Ort.

Sportpiraten Flensburg e.V.
Werfistr. 40, FL, sportpiraten.com



Die Bergmühle



Neue Werke: Norderstraße und Große Straße, Neptunhof

Die Bergmühle

Sie wurde 1792 erbaut – und hat im Mai 2022 nach drei Jahren Restaurierung neue Flügel und ein neues Dach bekommen. Auch das Gelände um die Mühle wurde neu gestaltet – vom „Verein zur Erhaltung der Bergmühle e.V.“ und der Stadt Flensburg. In den Räumlichkeiten finden Konzerte statt und man kann sie auch mieten.

Bergmühle e.V., An der Bergmühle 7, 24939 Flensburg,
Infos unter bergmuehle-flensburg.com

Urban Art NORD:SYD Freiraumgalerie

Die erste deutsch-dänische Freiraumgalerie für Urban Art in Flensburg. Vom Südermarkt bis zum Nordertor tauchen die Fassadenkunstwerke verschiedener Künstler mal mehr oder weniger versteckt auf. Mit der digitalen Karte kann man durch die Innenstadt schlendern, ohne ein Kunstwerk zu verpassen.

flensburg.city/nordsyd-freiraumgalerie



Winter-
schlafzimmer,
Küche, Bad

Werden Sie Teil unserer starken Gemeinschaft und profitieren Sie von günstigen Mieten, lebenslangem Wohnrecht und vielen weiteren Vorteilen.

Jetzt Traumwohnung finden:
www.fab.sh • 90 90 20



FLENSBURG SHOPPING



Die Altstadt mit ihrer historisch gewachsenen Straßenstruktur, ihren prächtigen Fassaden und den einzigartigen Kaufmannshöfen gehört zu den schönsten in ganz Schleswig-Holstein. Von Bomben nahezu verschont geblieben, hat sie heute eine Ausstrahlung, die landesweit ihresgleichen sucht. Hinter den Fassaden verbergen sich liebevoll restaurierte, zum Teil verwunschene Höfe, für die Flensburg berühmt ist. Hier spielte sich früher das ganze Leben ab: Wohnen, Arbeit, Produktion und Lagerung.

Norderstraße

Durch das Nordertor betritt man die Altstadt, und gleich dahinter befindet sich die Phänomenta, das Science-Center in Schleswig-Holstein. Die Norderstraße ist eine lebendige, multikulturelle Straße – hier gibt es Pizza und Eis vom Italiener, schöne junge Cafés, Bücher aus der Dansk Centralbibliothek, einen orientalischen Hamam, Trödel- und Antiquitätengeschäfte, Tattoostudios und Künstlerateliers, Flensburgs ersten Unverpackt-Laden und vieles mehr. Die über Drahtseile geworfenen Schuhe sind zum Markenzeichen der Straße geworden und eine geheimnisvolle



Schuhe in der Norderstraße, Stilleben an verträumten Ecken oder Wallart an der St. Jürgen-Treppe.

Künstlerin zaubert immer neue „malerische“ Katzen an Hauswände und Hofeingänge.

Nordermarkt

Zahlreiche Cafés und Restaurants laden am Nordermarkt ein, sich niederzulassen und den Tag zu genießen. Sehen und gesehen werden – auf einem der ältesten Plätze kann man, so lange es das Wetter zulässt, herrlich „Leute gucken“ und es sich beim Geplätscher des Neptunbrunnens schmecken lassen.

5 Personen für 1,50 €

**Park & Ride & Shopping
mit dem FlensTicket**

Busshuttle Exe – Südermarkt

Große Straße

Die Große Straße bietet nicht nur den Anblick traumhafter Fassaden aus Klassizismus, Renaissance und Barock, hier findet man auch noch viele inhabergeführte Geschäfte, Modeboutiquen, Schmuckläden

Der Nordermarkt lädt zum Verweilen ein.



Nachhaltigkeit für den guten Zweck. Das ist Secondhand-Mode von **Bella Secunda**: Der Verkaufserlös geht an das Katharinen Hospiz am Park. **Speicherlinie 34**, direkt am Westindien-speicher und mitten auf dem Kapitänsweg: Von der Großen Straße/Speicherlinie aus erreichbar.



und Juweliere. Viele kleine, individuelle Läden reihen sich aneinander, ebenso alteingesessene und viele moderne Restaurants und Cafés, die auch Außenplätze anbieten.

Holm

Hier ist der Mittelpunkt der Fußgängerzone – mit seiner Ansammlung sehenswerter alter Bürgerhäuser und Handelsdomizile ist der Holm schon eine Sehenswürdigkeit für sich. Schuh- und Bekleidungsgeschäfte, Schmuckläden und

Parfümerien versprühen weltstädtisches Flair. Peek & Cloppenburg bietet eine große Auswahl an Damen- und Herrenmode in Flensburg! Und mittendrin: die Holmpassage – eine Einkaufspassage in einem restaurierten Hofensemble, das 1986 komplett mit einem Glasdach überspannt wurde. Von hier aus geht es direkt an der Holmnixe Richtung ZOB in die Nikolaistraße, wo sich im Haus Nr. 8 die Touristinformation und am Ende die UCI Kinowelt, Flensburgs größtes Kino, befindet.

FÖRDECARD

GEMEINSAM FÜR UNSER FLENSBURG

GutscheinCARD
Ideal zum verschenken

BonusCARD
Regionales Cashbacksystem



**JETZT APP
ENTDECKEN**

Eine Initiative von:



**Flensburger Förde
OSTSEE**

Mit freundlicher Unterstützung von:

Flensburg.City

Gefördert durch:



Bundesministerium
für Wohnen, Stadtentwicklung
und Bauwesen

Zukunftsfähige
Innovations- und Zentren

aufgrund eines Beschlusses
des Deutschen Bundestages



FLensburgSHOPPING



FrISChe & Klönschnack: Zur Weihnachtsmarktzeit findet der Wochenmarkt auf dem Holm bzw. in der Dr. Todsens-Straße statt.

Südermarkt mit Wochenmarkt

Mittwochs und samstags findet hier in unmittelbarer Nachbarschaft der St. Nikolai-Kirche seit 800 Jahren der Flensburger Wochenmarkt statt. Zwischen 7 und 14 Uhr trifft man sich zum Klönschnack und um die frischen Produkte der Region einzukaufen. Um den schönen Platz gruppieren sich einige der ältesten, noch erhaltenen Gebäude der Stadt, und hier liegt auch der Haupteingang zur zweiten großen Innenstadtpassage, der Flensburg-Galerie.

Rote Straße

In früheren Zeiten war sie Ausspannquartier für Bauern und Handelsreisende mit Pferd und Wagen. Von den für Flensburg so typischen Kaufmanns- und Handwerkerhöfen gibt es in der Roten Straße gleich fünf Exemplare. Die Gasse ist berühmt für ihre male-riche Atmosphäre und die kleinen, individuellen Läden mit ausgefal-lenen Angeboten – Damenmode, Wohnaccessoires, Kunsthandwerk, eine Kaffeerösterei, ein Rumhaus mit Museum – und das Geschäft der weltberühmten Silbermanufaktur Robbe & Berking. Bei schönem Wetter laden die Höfe immer noch zum „Ausspannen“ ein.

Hübsches Ding – Concept Store

Von Glitzersocken über Designerhandtaschen und -keramik bis hin zu ungewöhnlichen, bezaubernden Artikeln zum Verschenken.

**Rote Str. 9, Flensburg,
Mo.–Fr. 10–18 Uhr, Sa. 10–16 Uhr**



Die Rote Straße ist deutlich kürzer als Holm oder Große Straße, aber in den Winkeln, Ecken und Höfen gibt es viel Schönes und Leckeres zu entdecken.

2.11. · 12–17 Uhr

Winter-Shopping

Flensburger Innenstadt,
CITTI-Park, Fördepark etc.

Einkaufszentren

Holmpassage

Flensburgs erste Innenstadtpassage im schönen Ambiente eines histo-rischen Kaufmannshofes. Parkplät-ze im eigenen Parkhaus.

**Holm 39, Flensburg, Tel.: 0461 21 955,
Öffnungszeiten: Mo.–Sa.: 9.30–19 Uhr**

Förde Park

Alles unter einem Dach mit vielen Serviceeinrichtungen wie Kunden-schließfächern, Postservice, Geld-automaten, Babywickelraum und 2.400 kostenlosen Parkplätzen.

**Schleswiger Str. 130, 24941 FL
Tel.: 0461 902020, Mo.–Sa.: 8–22 Uhr**

CITTI-Park & CITTI-Markt

Lebensmittelmarkt und großes Einkaufszentrum mit 55 Fachge-schäften unter einem Dach, u.a. E-Bike-Verleih, Kinderbetreuung, Postfiliale, Rollstuhl-Verleih, Strom-Tankstelle & Schließfächer. Über 2.000 kostenlose Parkplätze.

**Langberger Weg 4, 24941 Flensburg,
Tel.: 0461 57060, Mo.–Sa.: 9–20 Uhr,
CITTI-Markt ab 8 Uhr, citti-park-flensburg.de**



**Herzlich willkommen
in der Flensburg Galerie**
... alles unter einem Dach!



Flensburg Galerie

Mitten in Flensburgs City laden rund 50 Geschäfte zum Shopping-erlebnis ein. Kult, Colloseum, Jeans Fritz, Lloyd, Gabor, Ernesting's Family, KiK und Tedi bieten eine große Auswahl an aktueller Mode. Saturn hat die neueste Technik. Sinnerup und Tiger verzaubern mit skandinavischem Lifestyle. Drogerie Müller, Easy Apotheke und Friseur Babel sind für Pflege und Gesundheit da. Alles für den täglichen Bedarf findet man bei Rewe und Netto. Und in der modernen Food Lounge kann

man Köstliches aus den zahlreichen Bistros genießen. Der „Sports Club“ ist ein Fitness-Studio der Extraklasse mit hochmoderner Geräteausstattung zu attraktiven Preisen. Und das eigene Parkhaus macht die Flensburg Galerie zum idealen Ausgangspunkt für den Stadtbummel!

**Mehr Infos: flensburg-galerie.de,
Holm 57–61, 24937 Flensburg,
Telefon 0461 168 45 78-0,
Öffnungszeiten: Mo.–Sa.: 9.30–20 Uhr,
Netto Marken-Discount und REWE
Supermarkt von 8–21 Uhr**

durchblick
BRILLEN. KONTAKTLINSEN

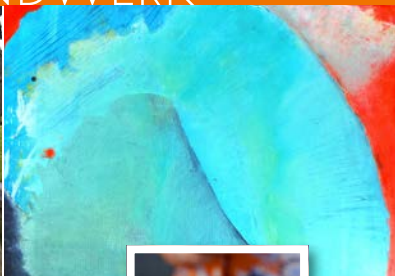
FLENSBURGS KOMPETENZ FÜR AUGENOPTIK.

Mit unserer langjährigen Erfahrung und einem vielfältigen Angebot an Brillen, Kontaktlinsen und Gesundheitsvorsorge am Auge sorgen wir dafür, dass Sie stets den besten Durchblick haben.



**Ab
Nov. 2025:
Eyecare-
Check**

Rote Straße | Ecke Friesische Straße 1 | Telefon 0461 2 36 24
optikdurchblick.de



V.l.n.r.: Fellarbeit von Kaisa Duus, Malerei Birgit Bugdahl,
Ringe aus der Goldschmiede Trapez.

Kunsthandwerk & Galerien

Atelier Birte Jansen: Malerei

Ateliergemeinschaft HOLM35 in
FL; Fr 15–17 Uhr & nach Vereinb.;
0171 6500084; artforsoul.de

Atelier Ines Ramm

Malerei, Kunstdrucke, Postkarten;
Lämmerstraße 7, 24975 Ausacker/
OT Dammende; Tel.: 04634 17 57
Atelierbesuche nach Vereinbarung;
inesramm.de

Atelier Ute Meyer

Pleinair Malerei,
Flensburg, utemeyer.de,
☺ ute_meyer_art

Contor im Krusehof

Designhaus & Schmuck
Rote Straße 24, 24937 Flensburg
Tel.: 0461 1826220
contor-design.com

Experimentelle Malerei

Atelier Birgit Bugdahl, 24937 FL,
Kompagniestr. 1, geöffnet do. 11–15
Uhr; Offenes Atelier 5. + 6.12.2025
von 11–16 Uhr

Galerie Bilder im Hof

Rote Straße 16, 24937 Flensburg,
Tel.: 0461 131 42, Fax: 211 26
bilder-im-hof.de

Gallery4 –

im Yachting Heritage Center

Maritime Kunst von Heinke
Böhnert, Ines Ramm, Susanne
Westphal; Harniskai 13, FL,
Eintritt frei, gallery4-flensburg.de

Goldschmiede Reich

Mühlenholz 26, 24943 Flensburg,
Tel.: 0461/333 39
goldschmiede-reich.de

Goldschmiede Trapez

Große Straße 35, 24937 Flensburg,
ab Mitte Januar 2026 Harniskai 13
im Robbe & Berking Museum,
Tel.: 0461 29939,
goldschmiede-trapez.de

haptik –

Galerie für Gebrauchskunst

Schöne Dinge für jeden Tag aus
Keramik, Holz, Glas, Naturfasern;
Brasseriehof, Große Str. 42–44, FL,
Geöffnet: Do. – Sa. und n. Vereinb.
haptik.de

Holm 35 – Künstlerhaus FL

15 Künstler aus den Bereichen
Malerei, Textil, Mosaik,
Keramik, Schattentheater und
Goldschmiedekunst etc. auf
zwei Etagen; Offene Ateliers +
Ausstellungen freitags 15–17 Uhr;
Holm 35, Flensburg;
☺ holm35kunstundkunsthandwerk

Keramikwerkstatt

maev studio

Süderfischerstr. 16, Innenhof, FL,
maevstudio.com

Keramik•Zeiten

Cornelia Voigt-Clausen, wechselnde
Keramik und andere schöne Dinge,
Rote Str. 15c, 24937 Flensburg;
Tel.: 0461 430 73 84

kreativ*ton

Töpfereibedarf & Werkstatt
Anke Andresen, Norderstr. 10,
24999 Wees; 04631 4448510,
Termine nach Vereinbarung online
buchbar: kreativton-andresen.de

Kunst & Co.

Verein für Gegenwartskunst,
Klostergang 8a, Flensburg,
kunstundco-flensburg.de,
Fr. 17–19 Uhr, Sa. 11–16 Uhr



© Karsten Meiwald, Bilder im Hof



Dominique Lenoir bietet regelmäßig Goldschmiedekurse im kleinen Kreis an.

**Peter Jürgensen –
Juwelier und Feinuhrmacher**
eigene Goldschmiede- und Uhren-
meisterwerkstatt, individuelle
Schmuckanfertigungen. Marken:
Wellendorff, Tamara Comolli,
Bron, FOPE, Serafino Consoli
Große Str. 45–47, 24937 FL
Tel.: 0461 17 18 10
peterjuergensen.com

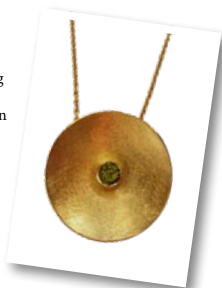
**schmuckes Atelier
Dominique Lenoir**
KunstSpeicher im Hof, Angel-
burger Str. 25, 24937 Flensburg,
Zum Mitmachen oder Verschenken:
Goldschmiedekurse (max. 4 Per-
sonen) und individuelle Trauring-
workshops. Kontakt und Infos:
0173 6366240, schmuckes-atelier.de

Ute Schwambach finearts
Johannisstr. 19/23, 24937 FL,
donnerstags 15–18 Uhr geöffnet,
uteschwambach.art

**Sabin Stein
Schmuckdesign**
Goldschmiedin, Holm 17
(Hof Borgerforeningen),
Tel.: 0461 1829496,
sabinsteinschmuckdesign.de

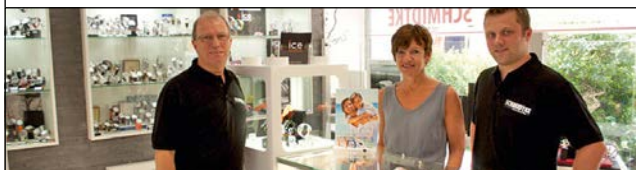
**YEAH art house
lokales KunstHandwerk**
Keramik, Holz, Malerei, Buchkunst,
Silber, Gold, Rote Str. 22, FL

Sabin Stein:
Silber hochwertig
vergoldet und
einem facettierten
Peridot



SCHMIDTKE

Uhren- & Trend Shop PerlenWelt SchmuckVitrine



Außergewöhnliche Angebote an wertvollem Brillant-, Gold- und Perlenschmuck
Ankauf von Gold- und Silberwaren · Ankauf von gelbem und weißem Zahngold
bis 18,- EUR/g durch Sofortanalyse mit Röntgenspektrometer

Dr.-Todsens-Straße 5 - 7 | 24937 Flensburg | Tel. 04 61 / 210 02
www.schmuck-schmidtke.de



Wine & Dine im Restaurant Alte Post ... oder Bier & Deftiges in der MarktWirtschaft Glücksburg.

Gasthaus-Brauerei

Hansens Brauerei

Schiffbrücke 16, 24939 Flensburg
Tel.: 0461 141 39-0,
hansensbrauerei.de

Landgasthof

Neukrug & Garten

Restaurant, Biergarten, Eventlocation,
Bahnhofstraße 2, 24975 Maasbüll,
04634 317, neukrug.de

MarktWirtschaft –

Brauhaus zu Glücksburg

Rustikal trifft auf Modern –
erlesene Bierspezialitäten und
ausgefeilte Brauhausküche.
Postplatz 1, 24960 Glücksburg,
Tel. 04631 444 396 0,
marktwirtschaft-lykke.de

Pizza, Tapas &

Flammkuchen und mehr

Nikolai

Elsässer Flammkuchen –
Mo.–Fr. 17–22 Uhr, Sa. 12–22 Uhr,
So. + Feiertags geschlossen;
Nikolaistr. 10, 24937 Flensburg,
Tel. 0461 99577444.
Reservierungen möglich.

Pizzeria Ristorante San Marco

Große Str. 28, 24937 Flensburg;
Tel.: 0461 22 535,
san-marco-flensburg.de

Viva, der Mexikaner!

Burritos, Tapas, & mehr; täglich ab
16 Uhr warme Küche, samstags ab
11.30 Uhr; Catering-Service; Rote
Str. 15, 24937 FL, 0461 182 49 30

Vertigo Flensburg

Restaurant & Bar mit mediterraner
Küche, Tapas uvm.; Holmhof 43a,
24937 Flensburg; 0461 4808802,
vertigo-flensburg.de

Restaurants

Restaurant & Bar Alte Post

Frühstück und Dinner,
Rathausstr. 2, 24937 Flensburg,
Tel.: 0461 807081-0,
restaurant-altepost.de

Gudlak Restaurant & Strandbar

Fördestr. 2-4, 24960 Glücksburg
www.gudlak-restaurant.de
*Euro-asiatische Küche, Sushi,
Klassiker neu interpretiert*

www.san-marco-fl.de

Ristorante · Pizzeria

San Marco

*... mein Italiener
in der Fußgängerzone,
- seit über 40 Jahren*

Große Str. 28 · 24937 Flensburg · Tel. 0461-22535

Italien

genießen



Gemütliches Punschen im Hotel Hafen FL.



Geschmackserlebnisse im außergewöhnlichen Konzept der Weinhundert Bar.

Strandhotel Glücksburg

Restaurant „Felix“

Kirstenstraße 6, Glücksburg

Tel.: 04631 61 41-500

strandhotel-gluecksburg.de

Restaurant Olympia

Griechische Spezialitäten,

Alter Kupfermühlenweg 31,

24393 Flensburg, Tel.: 0461 43197

olympia-flensburg.de

Steakhäuser

Steakhouse Argentina

Leckeres vom Lavagrill; tägl. 11.30-

15 & 17.30-23 Uhr; 0461 245 20;

Südermarkt 9 (1. OG), 24937 FL

Cafés, Kneipen & Co.

Das Grisou – Schank- & Speisewirtschaft

Holm 45 (Holmhof), FL, Tel.: 0461

480 899 66, dasgrisou.de

Soete Deern | Bäckerei & Café

Täglich frisches Brot & Kuchen in

Handarbeit, bis 13 Uhr Frühstück,

Toosbühlstraße 4, FL, 7–17 Uhr,

So. ab 8 Uhr, Mi. Ruhetag

Weinstuben und -bars

Weinhundert Store & Bar

Weinbar und Feinkosthandel, 100

offene Weine zum Selbstzapfen, dazu

Snacks, Fingerfood im modernen

Ambiente oder auf der Hofterrasse;

Rote Str. 12, Flensburg,

Infos, Events: weinhundert.com

Weinstube im Krusehof

Elsässer Flammkuchen –

Mo.–Sa. 11.30–22 Uhr,

So. + Feiertags geschlossen;

Rote Str. 24, 24937 Flensburg

Keine Reservierungen möglich.

Weinkontor Roberto Gavin

Neustadt 16, 24939 Flensburg,

Tel.: 0461 28773, geöffnet Mo.–Fr.

10–18 Uhr, Sa. 10–14 Uhr,

Mittagstisch: Mo.–Fr. 12–14 Uhr



Die Glückselig-Terrasse am Abend.

Hotel Hafen Flensburg

Columbus Genusswirtschaft;

17.30–22 Uhr; Schiffbrücke 33,

FL, Tel.: 0461 16 06 82 00

hotel-hafen-flensburg.de/

kulinarik

Restaurant & Café Roter Hof

Besser essen – besser leben!

Rote Straße 14, 24937 Flensburg

Tel.: 0461 50 52 370; roterhof.de

Mäder's Restauration

... würzt das Leben

Osthafen · Ballastkai 9; 24937 FL

0461 150 79 00; maeders.de

Odore del Mare

Fördepromenade 1, 24944 Flens-

burg/Sonwik, Tel.: 0461 315 51 41

odore-del-mare.de

Quellental Restaurant

Quellental 1, 24960 Glücksburg

www.quellental-gluecksburg.de

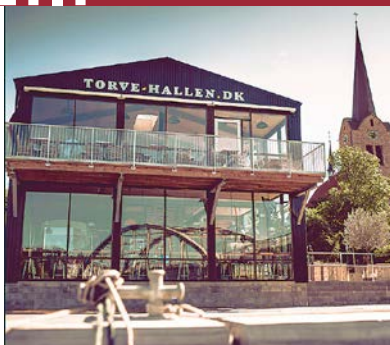
Unkompliziert, herzlich, lecker!

... weiter auf der nächsten Seite!

GUTEN APPETIT



Kulinarik mit Ausblick in Torve-Hallen oder ein tolles Frühstück im Strandcafé Holnis.



Strandrestaurants

„Sandwig“

Bistro – Café – Strandbar

Sommer- u. Winteröffnungszeiten
Promenade 1, Glücksburg
Tel.: 04631 6141-490
sandwig-strandbistro.de

Glücklich Strandrestaurant

Schwennastraße 41, 24960
Glücksburg, glueckselig.de
So muss wohl Glück schmecken!

Hotel & Restaurant

Ostsee-Anker

Kreative Küche mit Sonnenterrasse,
Strand- und Ostseeblick. Saisonale,
regionale und mediterrane Gerichte,
Strandweg 1, 24977 Langballig,
Tel.: 04636 1646, ostsee-anker.de

Strandcafé Holnis

An der Promenade 1, 24960
Glücksburg, Tel.: 04631 62 20 71,
Nov. – März: Mo.-Fr. 8–17 Uhr,
Sa. + So. 8–18 Uhr, April-Okt. tägl.
8–18 Uhr; Juli/Aug. 8–20 Uhr;
ostseecamp-holnis.de/strandcafe



Das Sandwig Strandbistro.

Grenzenloser Genuss: Dänemark!

Torve-Hallen Sønderborg

Pizza, A la carte-Menu, schöne
Außenterrasse mit Hafenblick,
Nørre Havnegade 28, 6400
Sønderborg; Telefon: +45 7370
9999, torve-hallen.dk



... Jetzt wird's heisssss! ...

Steak-Variationen vom LAVA-Grill

sowie

Dubrovnik-

Balkan- Spezialitäten

Südermarkt 9
24937 Flensburg
0461 - 24520

STEAK  HOUSE
ARGENTINA
RESTAURANT DUBROVNIK
SÜDERMARKT

Nutzen Sie unser **Gratis-Park-Ticket**
für das **Parkhaus Rote Straße 15 - 17**
Und so gehts: Parkhaus-Einfahrtsticket wird im
Restaurant getauscht gegen unser **Gratis-Park-Ticket!**
www.essen-in-flensburg.de / .dk

GUTENACHT



Die Touristinformationen beraten Sie gerne:

Flensburg & Langballig: Tel.: 0461 90 90 920

Glücksburg: Tel.: 04631 40 77 0

Flensburg

Hotel „Alte Post“

Rathausstr. 2, 24937 Flensburg
Tel.: 0461 80 70 810,
ap-hotel.de, info@ap-hotel.de

Hotel Hafen Flensburg

69 Zimmer & Apartments direkt
am Hafen; Wellness, Bar, Restau-
rant, Hofgarten, Tagungen;
Schiffbrücke 33; 0461 160680;
hotel-hafen-flensburg.de



Stilvoll nächtigen im
Hotel Hafen Flensburg.

Glücksburg

Strandhotel Glücksburg

Kirstenstraße 6, 24960 Glücksburg
Tel.: 04631 6141-0, Fax: -11
www.strandhotel-gluecksburg.de
info@strandhotel-gluecksburg.de

Langballig

Hotel & Restaurant Ostsee-Anker

Ihr Logenplatz an der Ostsee mit
stilvollem Ambiente, Strandweg 1,
24977 Langballig, Tel.: 04636 1646,
ostsee-anker.de



Balkonzimmer im Ostsee-Anker.



Jeden Freitag: **Fabrikverkauf** von 14 - 18 Uhr
Schokoladen- & Zuckerdragees · Kinderartikel

FDF Flensburger Dragee-Fabrik GmbH + Co. KG
Harnishof 1+2 · Auffahrt Ballastbrücke · 24937 Flensburg
Tel. 0461-144700 · www.agilus-dragees.de



Strand in Wassersleben.

Tourismus Agentur Flensburger Förde GmbH, Touristinformation
Nikolaistraße 8 • 24937 Flensburg
Fon: 0461 90 90 920 • Fax: -936

Öffnungszeiten:
Mo.–Fr.: 10–17 Uhr | Sa.: 10–14 Uhr
info@flensburger-foerde.de
flensburger-foerde.de

Fördesteig laden zu Wanderungen und Fahrradtouren ein. In Wassersleben kannst du am Strand und auf der neugestalteten Strandpromenade spazieren, am westlichsten Punkt der Ostsee pausieren und über den Grenzübergang Schusterkate nach Dänemark wandern. In Harrislee gehören die dänische Sprache und Kultur zum Alltag.

Industriemuseum Kupfermühle

Eines der bedeutendsten Zeugnisse deutsch-dänischer Industriegeschichte: die Kupfermühle. Vom 17. bis ins 20. Jh. wurden hier Kupfer- und Messingbleche verarbeitet. In drei historischen Industriehallen, umgeben von wunderschönen, denkmalgeschützten Arbeiterhäusern, wird die 400-jährige Fabrik- und Siedlungsgeschichte lebendig präsentiert.

November–April: Sa., So. 13–17 Uhr, 22.12.25–02.01.26 geschlossen
Gruppenbesuche nach Absprache ganzjährig (Aufschlag 30 €);
Eintritt: Erw. 6 €, Erm. 3 €
industriemuseum-kupfermuehle.de
Messinghof 3, Harrislee, 0461 4077125



Foto: Industriemuseum

Im Museum sind auch standesamtliche Trauungen möglich. Infos dazu erteilt das Standesamt Harrislee, 0461 706-121

Harrislee liegt auf der Sonnenseite der Flensburger Förde, zwischen Flensburg und Dänemark, und ist bekannt für die einzigartige Lage in wunderbarer Natur. Das Niehuuser Tunneltal, der Ochsenweg, die Grenzroute, der Nord-Ostsee-Radweg und der

Wochenmarkt

Frische Produkte der Region, Freitags, 8–13 Uhr auf dem Marktplatz, kostenfreie Parkplätze.

Skatepark Holmberg

Auch für Inliner und Basketballer; nahe Zentralschule; Mo.–Sa. 12–20 Uhr, in den Schulferien ab 10 Uhr; So. & Feiertage 15–20 Uhr

Kleinschwimmhalle Harrislee

Mit verstellbarem Beckenboden! Alt Frösleer Weg 39 (an der Zentralschule), 24955 Harrislee, mit Sauna, Öffnungszeiten siehe: harrislee.de; 0461 97871241

Stiftungsland Schäferhaus

Genieße eine Wanderung zu Fuß oder mit dem Rad durch diese traumhafte, fantastisch erschlossene und mit vielen Schautafeln erklärte Landschaft. Wundere dich nicht, wenn du dabei von Galloways und Wildpferden mit ihrem Nachwuchs neugierig beäugt wirst – oder von einem prächtigen Hirsch.

Kontakt & Führungen:
Bunde Wischen eG;
04621 984080,
bundewischen.de





Weihnachts- markt

Ein fröhliches und festliches
Wochenende auf dem geschmückten
Marktplatz – mit Tannenbäumen,
Musik, Punsch sowie Selbstgemach-
tem z. B. dem Spatenchor des ev.
Kindergartens, dem Hejmdal Bläse-
orkester Harrislee, den Flensburger
Stadtbläsern, einem Auftritt der
Harreslev Daginstitution und einer
Feuershow von Knut Keller, dem
EUForie Pop-Ensemble sowie dem
Pianisten Jan Eichwald.

Sa., 29.11., 12-21 Uhr +

So., 30.11. 12-18 Uhr,

Marktplatz Harrislee, Infos: harrislee.de

**Theater
im
Bürgerhaus**
s. Termine

22.11.25
„Der Vorleser“
 18.1.26
**„Wer hat Angst
vor Virginia
Woolf?“**

**Alle Theatertermine finden Sie hinten
im Heft oder online unter harrislee.de**

Der Fördesteig

Zu Fuß oder mit dem Rad: Die
deutsche Verlängerung des **Gendarm-
stien** auf dänischer Seite bietet Natur
pur und herrliche Ausblicke entlang
des Flensburger Förde!

**Länge ca. 95 km, Start: Schusterkate/
Wassersleben, über Flensburg, Glücks-
burg, Langballigau, Geltinger Birk bis
Kappeln; Gratis Download: foerdesteig.de**



Trimm-dich-Pfad

Wem ein Spaziergang nicht ausreicht,
der kann sich mit der passenden
App dazu auf dem neuen ca. 4,5 km
langen Trimm-dich-Pfad bei einem
abwechslungsreichen Training an
der frischen Luft auspowern.

Entlang der Strecke befinden sich
vier ortsfeste Stationen mit Aus-
dauer- und Kraftübungen.

Actionbound & Naturbingo

Im knapp 300 Hektar
großen Naturschutz-
gebiet „Stiftungsland
Schäferhaus“ kann man
sich zu Fuß oder mit dem Fahrrad
erholen oder die Wanderung zur
Spaziergehrallye machen. Mit dem
Actionbound. Mit Hilfe der kosten-
freien App stellen sich die Teilneh-
mer verschiedenen Aufgaben und
Rätseln und sammeln Punkte.
6,5 km (ca. 150 Min.).

Infos unter de.actionbound.com

Wer lieber offline unterwegs ist,
nutzt die **Naturbingo-Karte** der Tou-
rismusagentur **flensburger-foerde.de**



- * Theater *
- * Lesungen *
- * Musik *
- * Vorträge *

... allens op Platt.

*Kumm
vörbi!*



lütte kummedie

Das Zimmertheater

LANGBALLIG

Durchatmen am Strand von Langballigau – auch in den Wintermonaten einfach herrlich.



Tourismus Agentur Flensburger Förde GmbH, Touristinformation
Nikolaistraße 8 • 24937 Flensburg
Fon: 0461 90 90 920 • Fax: -936

Öffnungszeiten:

Mo.–Fr.: 10–17 Uhr | Sa.: 10–14 Uhr

info@flensburger-foerde.de
www.flensburger-foerde.de

Die Gemeinden Dollerup, Grundhof, Langballig, Munkbrarup, Ringsberg, Wees und Westerholz gehören zum Amt Langballig – bequem zu erreichen über die B199, die Flensburg mit Kappeln verbindet und parallel zur Küste verläuft. So ist man schnell am Ostseestrand und in der hügeligen Landschaft Angeln. Und wie der Name schon sagt: Von hier kamen die Angelsachsen.

Strandvergnügen

Fisch in vielen Variationen, Pizza, Eis, frisch gebackener Kuchen und Kaffee, ein Glas Wein oder ein Bier – die gastronomischen Angebote rund um den Hafen sind vielfältig und sorgen das ganze Jahr über für das richtige Urlaubsgefühl. An der Seebrücke legt die Feodora II im Sommer Richtung Sonderburg ab und gleich hinter dem Hafen befindet sich der lange Natursandstrand (auch Hundestrand). Parkplätze, Gastronomie, Sanitäranlagen und Campingplatz – alles befindet sich in unmittelbarer Nähe. Entlang der Promenade geht es nach Westerholz und landeinwärts auf Holzwegen durchs Moor und das Tal der Langballigau zum Landschaftsmuseum Angeln in Unewatt.



Mit der Fahrradfähre nach Dänemark.

Fangfrischer Fisch

Wenn das Wetter mitspielt, bieten die Fischer von Langballigau frischen Fisch an. So auch Harald Lehuniak mit seinem Kutter „Odin LAN3FF“. Je nach Wetterlage landen er und seine Kollegen Butt, Flunder, Scholle, Kliesche oder Dorsch an.

fischvomkutter.de oder wir-fischen.sh

Dolleruper Destille

Mitten im Herzen Angelns zwischen Förde und Schlei liegt sie: die Dolleruper Destille. Seit 2014 wird hier aus regionalem Obst neben Bränden, Geisten und Likören auch deutscher Whisky, Rum und Gin produziert. Während der Ladenöffnungszeiten kann die Brennerei besichtigt werden. Beim Schaubrennen erhalten die Besucher in gemütlicher Atmosphäre einen Einblick in das Handwerk der Destille. Wem Zuschauen aber zu langweilig ist, der kann sich für eines der Gin- oder Whisky-Seminare anmelden.

Mehr unter dolleruper-destille.de

Mit dem Fahrrad über Förde und Grenze

Tipp für den Sommer '26

Mit oder ohne Fahrrad: Die Fähre „Thjalfe“ fährt mehrmals täglich von Egersund (DK) über Brunsnæs nach Langballigau und zurück. Eine tolle Möglichkeit für Fahrrad-Rundtouren entlang der dänische Küste. Tickets gibt's online.

Max. 12 Personen u. Fahrräder, Reservierung unbedingt empfehlenswert!
Info & Buchung: fahrradfaehre.info



Windmühlen

Wenn sich die Flügel der Mühlen „Fortuna“ in Unewatt und „Hoffnung“ in Munkbrarup drehen, wird meist Brot gebacken und vor Ort verkauft. Aber auch heiraten kann man in beiden Mühlen. Die Mühle in Munkbrarup ist mit dem wiederhergestellten Schälstein die einzige Windmühle in Norddeutschland und Dänemark, die mit Windkraft Gerste zu Graupen schälen kann.

**Mühle Hoffnung: Heiraten im April-Okt.,
Infos + Termine: muehle-munkbrarup.de
Mühle Fortuna: museum-unewatt.de**

St. Marien in Grundhof

Die spätromanische Feldsteinkirche stammt aus dem 12. Jahrhundert. Mitte des 15. Jahrhunderts wurde aus Backstein die spätgotische Vorhalle und der Turm angefügt. Die Kirche ist mit 500 Sitzplätzen die größte der alten Dorfkirchen in Angeln. Die Busch-Orgel von 1763 wurde 2019 saniert und erklingt nun wieder.

Naturparadies

Zu Fuß oder mit dem Rad – das Tal der Langballigau oder der Fördesteig, die deutsche Verlängerung des Gendarmstiens auf dänischer Seite, bieten Natur pur und herrliche Ausblicke. Der Küstenwanderweg Fördesteig ist insgesamt 95 km lang. Er beginnt an der Schusterkate bei Wassersleben, führt durch Flensburg, entlang der Küsten Glücksburgs über das Fischerdorf Langballigau, weiter rund um die Geltinger Birk bis nach Kappeln – Natur pur und immer eine frische Brise!

**Kostenloser Download der Wanderkarte
unter foerdesteig.de**

Veranstaltungen des Amtskulturring Langballig e. V.

LUST mit uns Kultur zu machen ...

Das vollständige Kursprogramm, ausführliche Informationen, Preise, Veranstaltungsorte und Treffpunkte: akl-langballig.de
Eine Anmeldung ist erforderlich!

05.11.2025, 19.00–21.00 Uhr
Trockenfilzen Früchte, Wichtel, Käfer ... kleine Herbstdekorationen entstehen. Leitung: Ursula Strehlow, ehem. Dorfgasthof Bönstrup

26.11.2025, 19.00–21.00 Uhr
Adventliche Kränze binden
Aus der kreativen Werkstatt und mit eigenen Materialien entstehen festliche Kränze für Tisch und Tür. Bitte Gartenschere, Rohling und Draht mitbringen (wenn vorhanden). Leitung: Ursula Strehlow, ehem. Dorfgasthof Bönstrup

03.+10.12.2025, 19.00–21.00 Uhr
Nassfilzen mit Wasser und Seife
Winterliche Dekoration oder ein kleines Geschenk zum Fest aus Naturwolle fertigen. Leitung: Ursula Strehlow, ehem. Dorfgasthof Bönstrup

05.12.2025, 18.00 Uhr
Winterküche
Ein winterliches 3-Gang-Menü aus regionalen und saisonalen Zutaten – ohne Fertigprodukte. Kursleitung: Tilman Senge Christesenhaus Unewatt, Schmiedestraße 6

Ausführliche Infos und das gesamte Kursangebot online unter: akl-langballig.de

GLÜCKSBURG

Winter-Vibes am Glücksburger Schloss.



Touristinformation Glücksburg
Schinderdam 7, 24960 Glücksburg
Tel: 04631 40770

gluecksburg.de

April + Okt.: Mo. – Fr.: 9 – 17 Uhr
Sa.: 10 – 14 Uhr

Mai – Sept.: Mo. – Fr.: 9 – 18 Uhr
Sa., So./Feiert.: 10 – 14 Uhr

Nov. – März.: Mo. – Fr.: 9 – 17 Uhr

In der kleinen, verträumten Stadt Glücksburg ist das Glück zu Hause. Für Klein und Groß gibt es hier eine Menge zu entdecken und erleben. Ob sportlich auf dem Wasser, schlemmend im Restaurant, wandernd im Wald oder entspannt am Strand – hier findet jeder sein Urlaubsglück. Die nördlichste Stadt Deutschlands bietet neben ihrem maritimen, romantischen Flair auch ein vielfältiges Naturerlebnis. Entdecken Sie das märchenhafte Wasserschloss, den weiten Blick übers Wasser bis nach Dänemark, die einzigartige Natur und viele andere Glücksmomente!

Menke-Planetarium

Ein spannender Blick (Fulldome-Projektion) ins All und abwechslungsreiches Programm für Erwachsene und Kinder.

Fördestr. 37, 24960 Glücksburg,
Tickets: 0461 805 12 73

Öffnungszeiten und Angebote:
www.planetarium-gluecksburg.de
oder planetarium@hs-flensburg.de

Golfen & Segeln

18 Löcher, Intensiv-, Themen- und Gruppenkurse, Golf für Einsteiger etc. foerde-golfclub.de
Deutschlands älteste Segelschule in Glücksburg bietet zahlreiche Kurse für Groß und Klein dhh.de

Wellness im Strandhotel oder Golfen mit Fördeblick – abwechslungsreiches Glücksburg.

Waldmuseum Glücksburg

Heimische Tiere und ihr Lebensraum Wald, archäologische Sammlung; Eintritt frei!

Holnisstr. 2, Tel. 04631 2134,
April – Oktober: Sa. + So. 11 – 16 Uhr
(Gruppen nach Vereinbarung)

Fördeland Therme

Sportbecken, Therme, Kinderbereich, Sauna mit Saunagarten, Aqua-Kurse, Wassergymnastik ...

Sandwigstr. 1a, 24960 Glücksburg;
04631 444070, Angebote und
Öffnungszeiten: foerdelandtherme.de

Wellness-Lounge im Strandhotel Glücksburg

Saunen, Behandlungen & Kosmetik, nur mit Voranmeldung

Kirstenstraße 6, Glücksburg,
Tel.: 04631 6141-550,
strandhotel-gluecksburg.de

artefact Klimapark

Wie geht Energiewende? Hier gibt es Tipps mit Spaß und Grips für Strom, Bauen und Mobilität im Energieerlebnispark – Führungen, Power-Rallies und Projekttag für Gruppen und Schulklassen auch außerhalb der Öffnungszeiten nach Absprache.

Öffnungszeiten und Infos unter
www.artefact.de; für Veranstaltungen
ganzjährig geöffnet:
artefact Tagungs- und Gästehaus;
Bremsbergallee 35, 24960 Glücksburg



Schloss Glücksburg

Das Wahrzeichen der Stadt ist das Wasserschloss, welches verträumt auf dem Schlossteich thront. Lange Zeit war es der Stammsitz der Herzöge von Schleswig-Holstein. Heutzutage kann man das prächtige Schloss besichtigen und sogar seine Märchenhochzeit feiern.

Führung „Nachts im Schloss“

Die Nachtführung durch alte Geschichten und Gemäuer für Erwachsene. Im flackernden Lampenschein erscheinen alte Gemälde und Ritterrüstungen zum Leben erweckt. Oder trügt der Schein?

**14.+28.11., 5.12.25; 2.+16.+30.1.26,
13.+27.2.26 je 19.30 Uhr**

Vier Jahrhunderte Schloss Glücksburg

Im Rahmen der Führung erfahren die Besucher mehr über die bewegende Geschichte der Herzogsfamilie, die ungewöhnliche Baugeschichte und die einmaligen Kunstschatze des Hauses.

Im November So., 14.30 Uhr

Öffnungszeiten, Infos & Anmeldung:
Tel. 04631 442330; schloss-gluecksburg.de

Benefizkonzert im Schloss

„Herbst-Saiten“ heißt das diesjährige Benefizkonzert zu Gunsten gemeinnütziger regionaler Projekte. Veranstaltet vom Lions Club Flensburg-Fördestadt. Baltic Strings und Art la Carte präsentieren in dem Doppelkonzert sowohl Klassik u. a. von Vivaldi und Mozart, aber auch Modernes aus Film- und Popmusik.

8.11., 19.30 Uhr, Infos und Karten:
flensburg-foerdestadt.lions.de

Strandgut

Die beliebte Veranstaltungsreihe feiert 20-jähriges Jubiläum und bietet einen erstklassigen Mix aus Unterhaltung, Musik und Kultur im stilvollen Elisabeth-Saal des Strandhotels.

**4.11. Pasquale Aleardi & die Phonauten
s. auch im Terminteil.**
Infos: gluecksburg-urlaub.de



Punschwald im Schlosshof

Die Kulisse des Glücksburger Schlosses verwandelt sich in eine gemütliche Waldlandschaft mit hunderten Tannenbäumen, beheizten Krippen, geschnitzten Holzfiguren und stimmungsvoller Beleuchtung. Groß und Klein können dem Weihnachtsstress entfliehen und eine der vielen Punschkreationen und köstlichen Snacks genießen.

**14.11.–21.12.25, Fr. ab 17.17 Uhr,
Sa & So ab 14.14 Uhr, Mo-Do geschlossen**
Infos unter: punschwald.de

Weihnachtsmarkt Rudehalle

Am ersten Adventswochenende veranstalten Glücksburger Vereine und Verbände einen kleinen Weihnachtsmarkt.

**29.11. 13–19 Uhr, So. 30.11. 11.30–17
Uhr, So. 10 Uhr dt.-dän. Gottesdienst**

Strände

Holnis Drei „Der“ Strand auf der Halbinsel Holnis, dem Naturschutzgebiet vor Glücksburg, mit schönen Wanderpfaden (z.B. Fördesteig). Strand ca. 1 km lang (ca. 200 m FKK); Restaurants, DLRG, Kurtaxe, kostenpflichtiger Parkplatz, naher Campingplatz mit Strandcafé (Bistro/Café).

Bus: Förde Bus Linie 21

Sandwig ca. 400 m feiner Sand, Gastronomie, gute sanitäre Einrichtungen, kurabgabepflichtig, im Sommer Strandkörbe. Auch schön: Spaziergang auf der Promenade – nordwärts Richtung Halbinsel Holnis, südwärts gen Quellental, Yachthafen und Wald, dem Glücksburger Ruheforst.

Bus: Förde Bus Linie 21

UNEWATTANGELN

Das Christesen-Haus wurde 2022 eröffnet und bietet Saisonverlängerung und Kulturangebote

Öffnungszeiten und Informationen auf:
museum-unewatt.de



Im **Landschaftsmuseum Angeln/Unewatt** mit seinen idyllisch im Dorf eingebetteten Museumsinseln, führt ein Spaziergang (1,7 km) durch 200 Jahre ländliche Kultur- und Alltagsgeschichte der Region Angeln. Vorbei an der Wind- und Buttermühle, Räucherei, Trafoturm und dem Christesen-Hof, einer Angeliter Hofanlage. In der Winterzeit sind die Ausstellungen des Museums geschlossen, das Christesen-Haus steht aber für Veranstaltungen zur Verfügung.

Unewatter Str. 1a (direkt an der B199 zwischen Flensburg und Kappeln, s. Karte, Buslinie 800), 24977 Langballig; Tel. 04636 1021; info@museum-unewatt.de

**April + Oktober, Fr. – So: 10–17 Uhr
Mai–September, Di – So: 10–17 Uhr
Eintritt frei für Kinder bis 18 Jahre!**



Eine kleine Auswahl aus den Veranstaltungen

19.11.2025 – **Mittwochs in Unewatt****: Kino „Die Möllner Briefe“, ein Dokumentarfilm von Martina Priessner in Kooperation mit den Flensburger Kurzfilmtagen; im Anschluss: die Regisseurin und Vivien Buchhorn (filmkorte.de) im Gespräch mit Jytte Hill

28.11.2025: 15.00 Uhr **Gemeinsames Adventskranzbinden***. Einen Adventskranz binden ist nicht schwer, wir stimmen ein auf das Weihnachtsfest. Mitzubringen sind: Gartenschere, Draht, Deko, Kerzen, Kranzrohlinge; für Tannengrün ist gesorgt, Beitrag 6 Euro

21.1.2026 – **Mittwochs in Unewatt****: „Die Wut ist ein heller Stern“, literarischer Abend mit Anja Kampmanns Roman;

25.2.2026 – **Mittwochs in Unewatt***: Kino „Rote Sterne überm Feld“; im Anschluss: Regisseurin/Autorin Laura Laabs im Gespräch mit Jytte Hill

Die Buttermühle in Unewatt.



AUSFLUGSTIPPS



Bei gutem Wetter kommt er mit dem offenen Doppeldecker: Der Nikolaus.

Fliegen in jeder Form

Flugplatz

Flensburg-Schäferhaus

Lecker Chaussee 127, 24941 FL;
flensburger-flughafen.de;
Tel.: 0461 9 17 00

Luftsportverein Flensburg e.V.

Lecker Chaussee 129, 24941 FL;
luftsportverein-flensburg.de;
Fallschirmspringen, Tandem-
sprünge, Segelfliegen (auch Aus-
bildung). Tel.: 0461 9 12 15

Der Nikolaus kommt geflogen

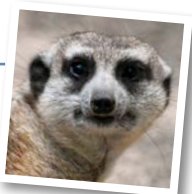
Der Nikolaus kommt, je nach Wetterlage, in seinem offenen Doppeldecker oder mit der Piper aus dem kalten Norden Skandinaviens und landet auf dem Flugplatz Flensburg-Schäferhaus. In seinem prall gefüllten Jutesack hat er für alle Kinder, die ihn begrüßen, leckere Schokoladentüten. Gemeinsam mit allen großen und kleinen Gästen singt er bekannte Lieder aus der Adventszeit. Allerdings hat er auch eine Rute für nicht ganz so artige gewesene Kinder dabei.

7. Dezember, 14 Uhr, Schäferhaus

Tierpark Gettorf

Familienausflugs-
ziel mit mehr als
900 exotischen &
einheimischen
Tieren, kosten-
lose Parkplätze

**Süderstraße 33, 24214 Gettorf;
04346 41600; täglich 9–18 Uhr,
aktuelle Infos: tierparkgettorf.de**



WINTERZEIT²⁵

GENUSS
MUSIK
KULTUR

Lotterielose:
Roberto Gavin
Vom Fass
CITTI-Park

**3 €
Stück**

Menschliche Wärme in kalten Zeiten!

KONZERTE & LESUNGEN · AUSSTELLUNGEN
VORTRÄGE & FÜHRUNGEN · RUMTASTING
AFTER-WORK-EVENTS · KINDERPROGRAMM U.V.M.

📷 📘 flensburgerwinterzeit flensburger-winterzeit.de

Im November und Dezember 2025.

Mit freundlicher Unterstützung:



Biikebrennen
am Strand
von Wassersleben.
© Sönke Rahn



Nordfriesischer Brauch: Das Biikebrennen

Dieses Volksfest ist in Nordfriesland Tradition: das Entfachen von großen Feuern an den Nordseeküsten Schleswig-Holsteins. Auch auf den dänischen Inseln im Wattenmeer begeht man „Pers Awten“ und längst ist es in ganz Schleswig-Holstein zu einem beliebten Anlass geworden, den Winter zu verabschieden. Man kommt in geselliger Runde zusammen, trinkt Punsch und genießt hinterher Grünkohl. Seit 2014 steht das Biikebrennen im nationalen Verzeichnis des Immateriellen Kulturerbes der UNESCO.

Am 21. Februar – u.a. auf Sylt, Föhr, Amrum und den Halligen in der Nordsee und zum Teil auch hier bei uns an der Förde.

KZ- Gedenkstätte Ladelund

Nicht in Dänemark, aber im Grenzland: das Ende 1944 entstandene Zwangsarbeiterlager im nordfriesischen Ladelund. Die mehrsprachige Ausstellung im Dokumentenhaus, die Grabstätte von 300 Gefangenen an der Kirche, ein Stück Panzerabwehrgraben aus Zwangsarbeit sowie der Standort des Lagers sind als Spaziergang durch das Dorf angelegt. An allen Punkten gibt es Informationen und Audioinhalte. Der Besuch ist kostenfrei, das Außengelände jederzeit zugänglich.

Öffnungszeiten Dokumentenhaus sowie Infos: kz-gedenkstaette-ladelund.de



Flensburger Süßigkeiten *Süßes!*

Ein echtes Flensburger Familienunternehmen: Seit 1963 führt Familie Fritheim die heutige Flensburger Dragee-Fabrik. Aus einer kleinen Schokoladenfabrik wurde einer der wenigen deutschen Drageespezialisten mit rund 100 Mitarbeitern und noch immer wird nach alten Rezepturen produziert.

**Jeden Freitag 14–18 Uhr:
Fabrikverkauf – mit leckerem Bruch
und anderen schönen Dingen!
Harnishof 1+ 2, 24937 Flensburg
agilius-dragees.de**

Flensburger Winterzeit – Veranstaltungsreihe für den guten Zweck

Im November und Dezember finden vor allem in der Flensburger Nordstadt über 20 Veranstaltungen statt. Organisiert von Serviceclubs, Vereinen, Künstlern und Unternehmern u.a. mit dem Zweck, Geld für regionale Projekte zu sammeln. Neben Konzerten, Lesungen, Kinderveranstaltungen und Diskussionsrunden finden auch kulinarische Events statt. Ein Großteil der Veranstaltungen ist kostenfrei. Es wird vor Ort um Spenden gebeten oder Teile der Einnahmen werden vom Veranstalter gespendet.

Auch in diesem Jahr gibt es wieder die große Adventslotterie mit hochwertigen Gewinnen. Lose können bei den Veranstaltungen oder zu den Öffnungszeiten im Flensburger Weinkontor Roberto Gavin und Vom Fass (CITTI-Park) erworben werden.

**4.11.-21.12.
Infos flensburger-winterzeit.de**

Bogenschießen
in Ausackerholz.



Foto: Lars Franzen

Erlebnis Bogenschießen

Faszinierende Sportart, Natur, (Ent-)Spannung. Traditionell und intuitiv. Schnupperkurse und andere Termine nach Absprache.

**Bogenscheune Ausackerholz,
bogenkurse-nord.de**

Minigolf in Solitude

Schöne Anlage mit 18 Bahnen, nur wenige Meter entfernt vom Ostseestrand Solitude mit flachen Dünen und feinem Sand.

März–Okt., Solitude

Villekula-Land

Bewusstsein für eine gesunde Ernährung und Lebensmittel, Verständnis für die Abläufe der Natur, den Jahreszeitenkreislauf und den Schutz der Umwelt – das vermittelt Villekula Großen und Kleinen ganz aktiv und in fröhlicher Atmosphäre.

Gartenkinder: gärtnerischer Vormittag mit Spiel & Spaß, 4–12 Jahre
1., 15.+29.11.; jeweils 10–13 Uhr

**Anmeldung, Termine, Info: villekula.de
Taruper Hauptstraße 5, 24943 Flensburg**



WYKER DAMPFSCHIFFS-REEDEREI
FÖHR-AMRUM GMBH

Insel oder Hallig?



Tickets &
Fahrpläne
am Handy
faehre.de



SCAN ME

Tagesfahrten zu den Inseln & Halligen

Föhr/Amrum

9:35 ab Dagebüll

Halligen

Do 10:00 ab
Schlüttsiel

NOVEMBERTERMINE



© Lars Franzen

... Szene aus der Komödie „Sneestorm“ ...

„Sehnsuchtsort Meer“ lautet der Titel der Ausstellung von Karsten Meiwald ... gemeinsames Kochen in der Villekula ...

noch bis 22.11.

Ausstellung: Karsten Meiwald – Sehnsuchtsort Meer

Maler & Grafiker; Galerie Bilder im Hof, Rote Str. 16, FL

noch bis 30.12.

Flensburger Punschwald

täglich ab 17:17 / ab Dezember Fr. + Sa. bereits ab 16:16, Infos: punschwald.de; am Deutschen Haus, Flensburg

noch bis 25.01.

Ausstellung: Jugendstil hoch zwei

das Werk v. Christiansen & Gercke; s. S. Museumsberg FL

noch bis 02.02.

Ausstellung: Der Oluf-Samson-Gang

über die berühmte Hafengasse; s. S. Schifffahrtsmuseum FL

noch bis 28.02.

Ausstellung: Naturwelten von Astrid Hübbe

Malerei – Mix aus Realität & Imagination; C.ulturgut, FL

noch bis 08.03.

Ausstellung: Unterschätzt! Starke Frauen ...

... der Künstlerkolonie Ekensund; s. S. Museumsberg FL

Sa 01.11., 10:00

+15.11., +29.11.

Entdecken, Buddeln & Probieren: Villekula Gartenkinder

Gärtnern, Bauen & Kochen für Kinder von 4-12 J., mit gemeins. Mittagessen; Info & Anmeld.: villekula.de; FL

Sa 01.11., 10:00

bis 15:00

St. Jürgen: XXL-Modelflohmarkt

Leitung: Adipositas-Selbsthilfegruppe Flensburg; FL

Sa 01.11., 11:00

bis 13:00

Workshop für Kinder: Jugendstil-Laternen basteln

Museumsberg Flensburg

Sa 01.11., 11:00

Musiktheater für Kinder: Maja og den magiske sofa

Theater in dänischer Sprache; Flensborghus, FL

Sa 01.11., 17:00

Ausstell. bis 15.11.

Vernissage: Frauen – Leise. Laut. Kraftvoll

Ausstellung von Künstlerinnen aus dem Raum FL & SH zum Thema „Gewalt an Frauen“ – im Rahmen des 40-jährigen Jubiläums der Beratungsstelle Frauennotruf FL; Robbe & Berking Museum, Flensburg

Sa 01.11., 17:00

Konzert in St. Marien

mit dem Bläserensemble Nordfriesland; Flensburg

Sa 01.11., 19:30

+05.11., +06.11.

NDB-Studio: Sneestorm

Komödie von Peter Quilter; Flensburg

Sa 01.11., 19:30

+05., +11., +13.11.

Lütte Kummedie: Emil schall heiraden

Theater – „chaotisch-amüsantes Verwechslungsspiel“, Infos: luette-kummedie.de; Ole Möhl, Harrislee

Sa 01.11., 20:00

Emmi & Willnowsky – Tour 25 „Samthochzeit“

das Komiker-Duo feiert Hochzeitstag; Deutsches Haus, FL

Sa 01.11., 20:00

Pilkentafel: Vaca Vaca — Vacant Vacation

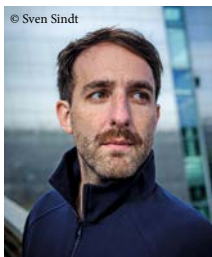
Gastspiel – Installation Musik-Theater Performance; FL

Sa 01.11., 22:00	Die einzig wahre 90er-Party feat. Tic Tac Thomsen & H. P. Möller; Kühlhaus, Flensburg
So 02.11., 10:30 +16.11., +30.11.	Ausstellung: Modelleisenbahnclub Flensburg e.V. 60 qm Modellbahnanlage; Am Bundesbahnhof, FL
So 02.11., 11:00	Führung: Der Oluf-Samson-Gang s. S. Schifffahrtsmuseum FL
So 02.11., 11:00 jeden Sonntag	Sonntags-Atelier Kunst mit Ki. ab 6 J.; Museumsberg FL (Sauermann-Haus)
So 02.11., 11:30	Führung: Unterschätzt! Starke Frauen der Künstlerkolonie Ekensund; s. S. Museumsberg FL
So 02.11., 12:00	Techniksonntag: Diesel, Dampf & Brückensimulator Technikvorführung; s. S. Schifffahrtsmuseum FL
So 02.11., 12:30 bis 14:30	Französischer Sonntagslunch im Strandhotel Glücksburg vorherige Tischreservierung erwünscht: 04631/ 61 41 500
So 02.11. 13:00 bis 18:00	Sonntags-Shopping im November die Geschäfte der Flensburger Innenstadt, der Citti- & Fördepark, Möbel Schulenburg & Bauhaus haben geöffnet; FL
So 02.11., 14:00	Conni – Das Musical! „Musical-Geburtstags-Abenteuer“ für Jung & Alt – zum Mitmachen, Mitlachen & Miterleben; Deutsches Haus, FL
So 02.11., 18:00	NDB-Studio: Sneestorm Komödie von Peter Quilter; Flensburg
So 02.11., 19:00	Nimbus – Glaub doch was ich will! Mental-Magisches-Kabarett; C.ulturgut, Flensburg
So 02.11., 20:00	Chaos Comedy Club live in der Imagine Bar „gemischtes Line-Up mit den frischesten Comedy-Köpfen aus ganz Deutschland“; beim Deutschen Haus, Flensburg
Mo-Fr 03.-15.11. 08:00 bis 20:00	Ausstellung: Die Sonne – Spenderin von Licht & Wärme Illustrationen zur Sonne – für Studierende, Schüler & Interessierte; Europa-Universität, Foyer des Universitätsgebäudes Helsinki, Flensburg
Di 04.11., 16:30 bis 18:00	Villekula: Treffen für interessierte Ehrenamtliche ... im Pädagogik-Team; weitere Infos: villekula.de; FL
Di 04.11., 18:30	Reingeschaut: Equinox Probenbesuch zum Tanztheater von Emil Wedervang Bruland; Stadttheater Flensburg
Di 04.11., 19:00	Walzenmühle Flensburg: Eröffnung der „FL Winterzeit“ Live-Musik & Kunst, Info: flensburger-winterzeit.de
Di 04.11., 20:00	Strandgut: Pasquale Aleardi & die Phonauten „Galopp ins Glück, Teil 2“ – Mix aus Chansons, Charts und Musik-Kabarett; Infos: strandhotelgluecksburg.de
Mi 05.11., 10:30	vhs-Kurs: Lesekreis Harrislee – Literatur am Vormittag mit Barbara Pfister, Infos & Anmeldung: vhs-flensburg.de; Nebenraum Gemeindebibliothek
Mi 05.11., 16:00 bis 17:30	KulturLücke: Offene Kinder-Kunst-Werkstatt jeden Mittwoch bis zum 10. Dezember – für Kinder ab 8 J., Infos unter: kulturluecke-fl.de; Norderstr. 151, FL
Mi 05.11., 18:00 bis 20:00	Start des Workshops: Linolschnitt – Schritt für Schritt 3x, je Mittwoch, mit der Illustratorin Ann-Katrin Friedrich – Infos & Anmeldung: post@friedrichillustration.com; In Kürze Kunst e.V., Norderstr. 135, FL

NOVEMBERTERMINE

Mi 05.11., 18:00 +12.11.	Singen für den Frieden in St. Marien, Flensburg
Mi 05.11. 19:00 bis 21:00	Kurs: Trockenfilzen – Früchte, Wichtel, Käfer mit Ursula Strehlow; s. S. Langballig
Mi 05.11., 20:15	Royal Ballet & Opera: La Fille Mal Gardée Ballett, Live-Übertragung aus Großbritannien; UCI-Kino, FL
Do 06.11., 15:00	Bergmühle Flensburg: Kaffee, Kuchen & Klönschnack Infos zu Thema & Gast: bergmuehle-flensburg.de; FL
Do 06.11., 16:00 bis 18:00	Workshop der Krebsgesellschaft SH: Töpfern für Betroffene, Infos & Anmeldung: krebsgesellschaft-sh.de; Claystation, Schiffbrückstr. 2, Flensburg
Do 06.11., 17:00	Filmvorführung: Der blinde Fleck Dokumentarfilm über organisierte Gewalt an Kindern mit Publikumsgespräch; Kino 51 Stufen, Deutsches Haus, FL
Do 06.11., 18:00	Let's talk about: Bessere Menschen durch Kunst? mit Museumsdirektor Dr. Fuhr; s. S. Museumsberg FL
Do 06.11., 19:00	Die (ganz andere) Leseshow 2 mit Janine Adomeit & Ulli Leupelt; olemoehl-harrislee.de
Do 06.11., 19:30	Volksbad Flensburg: Tango Argentino Milonga mit wechselnden DJs & tanzbarer Musik
Do 06.11., 20:00	Konzert: Spil Dansk mit Helene Frank; Flensborghus, FL
Do 06.11., 20:00	Deutsches Haus: Nightwash – Happy Birthday Tour Die Comedy Show aus dem Waschsalon wird 25; FL
Fr 07.11., 13:00	Symposium: Starke Frauen im Hause Glücksburg Infos & Anmeldung: schloss-gluecksburg.de
Fr 07.11., 18:45	vhs-Kurs: Whisky aus dem Portweinfass Portugal trifft Schottland, mit Paul M. Hahlbohm, Infos & Anmeld.: vhs-flensburg.de; vhs-Zentrum/Nikolaikirche; FL
Fr 07.11., 19:30	Sandra Keck – Prinzessin in den Wechseljahren Chansonabend auf Hoch- & Plattdeutsch; NDB-Studio, FL
Fr 07.11., 20:00	Konzert in der Bergmühle: Chris Hanson & Aidan O'Driscoll Folk, Rock & Pop – irische Klassiker von „The Pogues“ oder „The Dubliners“; Flensburg
Fr 07.11., 23:00	Electronic Movement Kühlhaus, Flensburg
Sa 08.11., 10:00 bis 14:00	Basteltreffen der Kartonmodellbauer s. S. Schifffahrtsmuseum Flensburg
Sa+So 08.+09.11. 12:00 bis 19:00	Weinmesse im Flensburger Weinkontor Roberto Gavin mit Daniel Kroll, Info: flensburger-winterzeit.de
Sa 08.11., 14:00 bis 18:00	Fest der Begegnung Höhepunkt der Interkulturellen Wochen in Flensburg mit einem „Feuerwerk an Tanz, Musik und Essen“; Duborg Skolen, Eingang Mitte Königstraße, Flensburg
Sa 08.11., 15:00 bis 18:00	100 Jahre Naturwissenschaftliches Museum Aktionen, Führungen & Theater; s. S. Museumsberg FL
Sa 08.11., 15:00	Premiere: Emil & die Detektive Broschmann & Finke Theater – Kinderstück nach dem Roman von Erich Kästner; Bürgerhaus Harrislee
Sa 08.11., 19:00	Premiere: Equinox Tanztheater von Emil Wedervang Bruland; Stadttheater, FL

- Sa 08.11., 19:30** **Benefizkonzert auf Schloss Glücksburg: Herbst-Saiten**
des Lions Clubs FL – „Baltic Strings“ mit Werken von Mozart, Schubert, Barber, Dvořák & Schostakovich und „Art la Carte“ mit Jazz, Funk & Soul; Weißer Saal, Glücksburg
-
- Sa 08.11., 19:30** **NDB-Studio: Sneestorm**
Komödie von Peter Quilter; Flensburg
-
- Sa 08.11., 19:30** **St. Johannis: Mein Opa, dein Opa**
Leseperformance mit der Schauspielerin Claudia Schwartz, musikal. Begleitung: Shaul Bustan; FL
-
- Sa 08.11., 20:00** **Deutsches Haus: Herman van Veen live – „Achtzig“**
niederländischer Sänger & Liedermacher; Flensburg
-
- Sa 08.11., 20:00** **André Brand – Diggah? So schon mal gar nicht!**
Comedian; Imagine Bar am Deutsches Haus, FL
-
- Sa 08.11., 21:00** **Kühlhaus: Benefizkonzert – Drei Akkorde für Cuddel**
ein Abend mit Musik, Begegnungen & Solidarität; FL
-
- So 09.11., 6:00** **Flohmarkt Förde-Park**
Tiefgarage, Schleswiger Straße 130, Flensburg
bis 16:00
-
- So 09.11., 11:15** **Eröffnungsgottesdienst der Ausstellung „Hempels“**
mit Stadtpastor Johannes Ahrens; St. Marien, Flensburg
-
- So 09.11., 11:30** **Führung: Jugendstil hoch zwei**
das Werk v. Christiansen & Gercke; s. S. Museumsberg FL
-
- So 09.11., 15:00** **Broschmann & Finke Theater: Emil & die Detektive**
+15.11., +16.11. Kinderstück nach Erich Kästner; Bürgerhaus Harrislee
-
- So 09.11., 16:00** **Salonmusik in der Bergmühle Flensburg**
mit den „Flensburger Sahneschnittchen“ – Werke von J. Strauß, R. Stolz, G. Winkler u. a., mit Kasia Bikowska (Violine), Ulrike Stüve-Koeppen (Flöte), Gabriel Koeppen (Cello), Kai Stemmler (Kontrabass) & Christian Spevak (Klavier)
-
- So 09.11., 16:30** **St.-Martinsandacht in St. Marien**
mit Pastorin Sylvia Fuchs; Flensburg
-
- So 09.11., 18:00** **Konzert: Andreas Liebert – Mondlandung**
deutschsprachiger Pop/Indie über die Fragen des Lebens – Infos: helloiam.de; Imagine Bar am Deutschen Haus, FL
-
- So 09.11., 18:00** **Heaven Can Wait Chor – Jetzt erst recht!**
Sängerinnen & Sänger im Alter zwischen 70-93 Jahren singen die Songs der Enkelgeneration; Deutsches Haus, FL
-
- So 09.11., 19:00** **Kino in St. Michael: Ziemlich beste Freunde**
FSK 12, Komödie/Drama; im Gemeindesaal, Flensburg



... deutschsprachige Musik von Andreas Liebert ... singt gern auf dänisch: Helene Frank ... die Krebsgesellschaft SH bietet einen Töpfer-Workshop für Betroffene an ...

NOVEMBERTERMINE

Mo 10.11., 15:00	Kindertheater des Monats: Es kam aus Übersee eine Leuchtturmgeschichte von Fremdsein & Freundschaft, für Kinder von 4-10 Jahren; Jugendtreff Flensburg Weiche, Jägersweg 2 ADS Jugendtreff Ramsharde, Alsenstraße 10, FL im Ev. Jugendzentrum Engelsby, Brahmsstr. 13, FL Kühlhaus Flensburg
+12.11., 10:00 +13.11., 15:00 +16.11., 16:00	
Mo 10.11., 17:45	Vorbereitung nachträglicher Mittlerer Schulabschluss 2025-2027, Infos & Anmeldung: vhs-flensburg.de; vhs-Zentrum Sandberg; FL
Mo 10.11., 19:30	Walzenmühle Flensburg: Lesung mit dem Autorenkreis „Die Teerunde“ – sieben Lieblingsgeschichten mit Musik, Info: flensburger-winterzeit.de
Di 11.11., 16:30	St. Johannis: Lichterfest mit Laternelaufen Start: im Innenhof vom AWO Servicehaus Sandberg, Schulze-Delitzsch-Straße 21; FL
Di 11.11., 17:30 bis 21:00	Gänsemenü im Strandhotel Glücksburg vorherige Tischreservierung empfohlen: 04631/ 61 41 500
Di 11.11., 17:45	Vortrag: Repräsentative Demokratie Elemente & Funktionsweise, mit Silke Jansen, Infos & Anmeldung: vhs-flensburg.de; Flensburg Galerie, 2. OG
Di 11.11., 19:30	Stadttheater Flensburg: Deutschstunde nach dem Roman von Siegfried Lenz
Mi-So 12.-16.11.	Flensburger Kurzfilmtage 2025 s. S. Kurzfilmtage
Mi 12.11., 11:15 +26.11.	Kirchenführung durch St. Marien Geschichte, Kunst & Glaube mit Ute Spiekermann; FL
Mi 12.11., 19:00	Bergmühle Flensburg: Mühlenflimmern cineastische Reise durch die Welt: Kino & interkulturelle Begegnung – mit dem pakistanischen Kinofilm „Joyland“
Mi 12.11., 19:30	Vortrag: Gewalt gegen Frauen mit Christina Clemm, Rechtsanwältin & Autorin – im Rahmen des 40-jährigen Jubiläums der Beratungsstelle Frauennotruf FL; Robbe & Berking Museum, Flensburg
Do 13.11., 14:00 bis 16:00	Phänomenta Flensburg: Raupenlabor mit Natalia Eulberg; s. S. Phänomenta
Do 13.11., 18:00 bis 19:45	Phänomenta Flensburg: Raupenshow & Nerdtalk für Jugendliche & Erwachsene; s. S. Phänomenta
Do 13.11., 18:00 bis 22:00	Winterzeit – 4. Alexandra After-Work-Party Cocktails & Musik für den guten Zweck, Info: flensburger-winterzeit.de; C.culturgut, Flensburg
Do 13.11., 19:00	Themenabend: KI – zwischen Superkraft & Kontrollverlust Möglichkeiten, Grenzen & Risiken – mit Helge Lamm; Infos: flensburger-gesundheitsverein.de; FL
Do 13.11., 19:30	Lesung: Hengameh Yaghoobifarah – Schwindel über queeres Begehren – im Rahmen des 40-jährigen Jubiläums der Beratungsstelle Frauennotruf FL; Volxbad, FL
Do 13.11., 20:00	Emmvee – War das zu hart? der Comedian geht der Frage nach: Was darf Comedy eigentlich?; Deutsches Haus, Flensburg
Fr 14.11., 17:17	Eröffnung Glücksbürger Punschwald Freitags immer ab 17:17 / Sa & So immer ab 14:14 Mo-Do geschlossen; Infos: punschwald.de

Fr 14.11., 17:30	Infoabend: Weiterbildung z. systemischen Coach mit Danieal Forner, Infos & Anmeldung: vhs-flensburg.de; vhs-Zentrum an der Nikolaikirche/Kulturcafé; FL
Fr 14.11., 19:30	Stadtheater Flensburg: Equinox Tanztheater von Emil Wedervang Bruland
Fr 14.11., 19:30	Phänomenta Flensburg: Nature meets Techno multimedialer Vortrag & DJ-Set; s. S. Phänomenta
Fr 14.11., 19:30 + 28.11.	Führung: Nachts im Schloss Glücksburg im flackernden Lampenschein über 400 J. alte Gemäuer erkundschaffen; Tickets: schloss-gluecksburg.de
Fr 14.11., 20:00	Deutsches Haus: Wolfgang Trepper – Kommt! „Mischung uns bitterbösem Kabarett und zu Herzen gehenden Texten“; Flensburg
Sa 15.11., 10:00	vhs-Kurs: Besondere Sterne aus Papier falten mit Heike Ruffershöfer, Infos & Anmeldung: vhs-flensburg.de; vhs-Zentrum an der Nikolaikirche/Atelier; FL
Sa 15.11., 13:00 bis 17:00	Katharinen Hospiz: Herbstfest Programm & Aktivitäten für die ganze Familie, sowie Kaffee & Kuchen, Verkaufsstände u.v.m.; Mühlenstraße 1, FL
Sa 15.11., 14:00	Museumsberg Flensburg: Stadtführung mit Eiko Wenzel; s. S. Museumsberg Flensburg
Sa 15.11., 15:00 + 19.11., 19:30	Lütte Kummedie: Emil schall heiraden Theater – „chaotisch-amüsantes Verwechslungsspiel“, Infos: luette-kummedie.de; Ole Möhl, Harrislee
Sa 15.11., 15:00	St. Marien Flensburg: Orgelführung Eigenheiten & Besonderheiten der Marcussorgel, außerdem Informationen zur Kulturreise „Orgelklang im Groninger Land“, mit Kirchenmusiker Werner Schillies & Kulturreise-Leiter Manfred Kornagel; FL
Sa 15.11., 16:00	Stadtheater Flensburg: Eine Woche voller Samstage Weihnachtsmärchen, von Paul Maar, ab 5 Jahren
Sa 15.11., 17:00	Glücksburger Konzerte: duo51saiten Harfe & Violoncello – Werke v. Gabriel Faure, Franz Schubert, Lili Boulanger, Louis Spohr, Gabriel Faure, Isang Yun, Franz Strauss & Claude Debussy; Auferstehungskirche GL
Sa 15.11., 21:00	Konzert: Queen of Denmark Queen-Tributeband; Roxy Concerts, Flensburg
So 16.11., 11:00	Kleine Bühne: Ein Podium für die Zukunft Konzert der Musikschulen aus Schleswig-Holstein; FL



© Dörte Lowitz



© Fereydun Bille-Sommer

... für Kinder ab vier Jahren: Kindertheater des Monats – „Es kam aus Übersee“ ...
schöne Stimmung im Glücksburger Punschwald ...

NOVEMBERTERMINE

So 16.11., 11:30	Matinée Konzert mit Duo Lyrique mit Elisabeth Kestel (Violine) & Ingrid Maier (Klavier), Werke von G. F. Händel, W.A. Mozart, F. Schubert & Emilie Mayer – im Rahmen des 40-jährigen Jubiläums der Beratungsstelle Frauennotruf FL; Museumsberg, FL
So 16.11., 17:00	Deutsches Haus: Konzert mit dem Flensburger Bach-Chor Felix Mendelssohn: „Elias“ – mit Johanna Winkel (Sopran), Wiebke Lehmkuhl (Alt), Ilker Arcayürek (Tenor), Johann Kristinsson (Bass), Sønderjyllands Symfoniorkester, Symphonischer Chor HH & dem FL Bach-Chor, Dirigent: Matthias Janz; Flensburg
So 16.11., 18:00 +29.11., 19:00	Ein Hauch von Venus (One touch of venus) Musical Comedy in zwei Akten von Kurt Weill mit deutschen & englischen Übertiteln; Stadttheater FL
Mo 17.11.	Eröffnung Wintermarkt & WinterHygge s. S. Weihnachten in Flensburg
Mo 17.11., 18:00	Ausstellungseröffnung: Die KI, das unbekannte Wesen mit CdS Dirk Schrödter, Info: flensburger-winterzeit.de; Phänomenta, Flensburg
Mo 17.11., 19:00	Hutkonzert mit Theo Klattenhof Singer-Songwriter, Info: flensburger-winterzeit.de; ADS, Mürwiker Straße 115, Flensburg
Di 18.11., 20:45	SG Flensburg Handewitt vs. AHC Potaissa EHF European League, Gruppenphase; GP Joule Arena, FL
Mi 19.11., 15:00 bis 17:00	„Siehste!“ – monatl. Treffen für Blinde & Sehbehinderte Singen, Musizieren & Tanzen, sowie Austausch & Infor- mationen bei Kaffee & Kuchen + Auflüge, mit Elisabeth Caesar; Café „Jetzt“, Norderstraße 134, Flensburg
Mi 19.11., 17:00 Ausstell. bis 29.11.	Vernissage: Ausstellung der Europa Universität FL Kunststudierende setzen ein künstlerisches Zeichen – anlässlich des 40-jährigen Jubiläums der Beratungsstelle Frauennotruf FL; Modul 1, Rote Straße 1, Flensburg
Mi 19.11., 18:00	Ökumenische Friedensandacht in St. Marien mit Pastorin Sylvia Fuchs; Flensburg
Mi 19.11., 19:00 bis 21:00	Mittwochs in Unewatt – Filmabend „Die Möllner Briefe“ – Dokumentarfilm von Martina Priessner; s. S. Unewatt/Angeln
Mi 19.11., 19:30 + 23.11., 16:00	Stadttheater Flensburg: 2. Sinfoniekonzert – Brillant Werke: Valerie Coleman – Umoja, Antonín Dvořák – Konzert h-Moll für Violoncello & Orchester, Béla Bartók – Konzert für Orchester, mit Emanuel Graf (Violoncello) & dem SH Sinfonieorchester, Dirigent: Harish Shankar
Mi 19.11., 19:30	C.ulturgut Flensburg: Sneedriven Gastspiel der Niederdeutschen Bühne Rendsburg; FL
Mi 19.11., 19:30	Walzenmühle Flensburg: Kunst & Kulinarik „Symphonie der Genüsse & Kunstdrucke von H. R. Leiß“, mit Live-Musik; Info: flensburger-winterzeit.de
Mi 19.11., 20:00	Deutsches Haus: Die Udo Jürgens Story – Live 2025 „Tribute-Show über den Ausnahmekünstler“; FL
Do-Sa 20.-22.11.	Theaterwerkstatt Pilkentafel: Der Ursprung der Welt ein Theaterstück – im Rahmen des 40-jährigen Jubiläums der Beratungsstelle Frauennotruf FL; Museumsberg, FL
Do 20.11., 15:00	Bergmühle Flensburg: Kaffee, Kuchen & Klönschnack Infos zu Thema & Gast: bergmuehle-flensburg.de; FL

Do 20.11., 18:00	Lesung: Die Freundin. Beziehung & Geschlecht um 1900 mit Dr. Anna Leyrer; s. S. Museumsberg Flensburg
Do 20.11., 19:00	Konzert mit Ansgar Hünig & Friends „Von Masken & Menschen“, Info: flensburger-winterzeit.de; Walzenmühle, Flensburg
Do 20.11., 19:30	Vortrag in dänischer Sprache mit Thure Lindhardt Harreslev-Kobbermølle, Danske Skole, Süderstr. 90, Harrislee
Fr-So 21.-23.11. Fr 14:00-19:00 Sa+So 11:00-18:00	Wintergast 2025 – Handwerks- & Kunstausstellung Kunsth Handwerk & Design, weitere Infos: hafenwerk.com; Sa: 19:00 Konzert; Hafenwerk, Harniskai 2, Flensburg
Fr 21.11., 17:00	Premiere: Die Biene Maja Kinderstück von Jan Bodinus nach dem Roman von Waldemar Bonsels; NDB-Studio, Flensburg
Fr 21.11., 18:30	St. Jürgen: folkBALTICA Herbstkonzert abwechslungsreiches Programm mit dem folkBALTICA Ensemble (D/DK), sowie Mads Hansens Kapel (DK); FL
Fr 21.11., 19:30	Kleine Bühne: Traum! eine musikalische Fantasie; Flensburg
Fr 21.11., 19:30 +25., + 27., +29.11.	Lütte Kummedie: Emil schall heiraden Theater – „chaotisch-amüsantes Verwechslungsspiel“, Infos: luette-kummedie.de; Harrislee
Fr 21.11., 20:00	Christoph Maria Herbst & Moritz Netenjakob mit ihrem Programm „Das ernsthafte Bemühen um Albernheit“; Deutsches Haus, Flensburg
Sa 22.11. Austell. bis 21.12. Di-So 11:00-17:00	Ausstellungseröffnung: WinterWerft Künstler & Künstlerinnen präsentieren ihre Arbeiten aus verschiedenen Materialien in einer winterlichen Atmosphäre; Robbe & Berking Museum, Flensburg
Sa 22.11., 10:00	Gefaltete Schachteln für die Advents- & Weihnachtszeit Anmeld.: vhs-flensburg.de; vhs-Zentrum/Nikolaikirche, FL
Sa 22.11., 11:00	Familienkonzert: Bon Noir Dansk Centralbibliothek, Norderstr. 59, Flensburg
Sa 22.11., 11:00	vhs-Kurs: Weihnachtlicher Häkel-Workshop Anmeld.: vhs-flensburg.de; vhs-Zentrum/Nikolaikirche, FL
Sa 22.11., 14:00 +17:00	NDB-Studio: Die Biene Maja Kinderstück nach dem Roman von Waldemar Bonsels, FL
Sa 22.11., 18:30 bis 24:00	Strandhotel Glücksburg: Gourmetparty mit Johann Lafer Tickets: strandhotelgluecksburg.de



© Pato Soto

... die Ausstellung „Winterwerft“ zeigt Arbeiten aus verschiedenen Materialien ... abwechslungsreiches Programm beim Herbstkonzert der folkBALTICA ...

NOVEMBER TERMINE

Sa 22.11., 19:00	Premiere im Landestheater: Sneestorm Komödie von Peter Quilter; NDB im Stadttheater, FL
Sa 22.11., 19:30	Theater im Bürgerhaus Harrislee: Der Vorleser nach dem Roman von Bernhard Schlink; s. S. Harrislee
Sa 22.11., 20:00	Deutsches Haus: Dieter Nuhr – Nuhr auf Tour Kabarettist – „amüsante Reise durch ernste Zeiten“; FL
Sa 22.11., 20:00	Ska Reggae Latin Baltique Minifestival musikalische Reise durch versch. Genres; Kühlhaus, FL
Sa 22.11., 20:00	Konzert im Volksbad: Waschzwang mit Kodder (Punk/Hardcore), Cava (Punk), Margot Medusa (Hardcore), Spuckschluck (Punk) & DJ Bert; FL
Sa 22.11., 21:00	Roxy Concerts: The Right Thing – Das Simply Red Tribute mit Klassikern wie „If You Don't Know Me By Now“; FL
So 23.11., 10:30	vhs-Workshop: Eine Reise zu dir selbst Anmeld.: vhs-flensburg.de; vhs-Zentrum/Nikolaikirche; FL
So 23.11., 14:00 +17:00	NDB-Studio: Die Biene Maja Kinderstück nach dem Roman von Waldemar Bonsels; FL
So 23.11., 11:15	St. Marien Flensburg: Kantatengottesdienst Johann Sebastian Bach: „Liebster Gott, wann werd ich sterben“ & „Wachet auf, ruft uns die Stimme“ – Predigt & Liturgie: Pastorin Sylvia Fuchs, mit Lara-Ann Fischer (Sopran), Tim Karweick (Tenor), Sönke Tams Freier (Bass), dem Bach-Ensemble & dem Flensburger Bach-Chor, Leitung & Orgel: Matthias Janz; FL
So 23.11., 11:30	Führung: Friesenstuben & Friesentee mit Teeverkostung; s. S. Museumsberg Flensburg
Mo 24.11. bis 30.12.	Eröffnung Flensburger Weihnachtsmarkt s. S. Weihnachten in Flensburg
Mo 24.11., 15:00 Dauer 2 bis 3 Std.	„Einfach losgehen“ – Flensburg zu Fuß ein Angebot der Ortsgruppe Flensburg Fuss e.V. – Infos: fuss-ev.de, ohne Anmeldung; Treffpunkt: Hafenspitze, FL
Mo 24.11., 15:00	Aufgeweckte Kunstgeschichten Angebot für Menschen mit Demenz; s. S. Museumsberg FL
Mo 24.11., 20:00	Gregorian – 25 Jahre Masters Of Chant! Jubiläums-Tournee – Mix aus gregorianischem Gesang und moderner Popmusik; Deutsches Haus, FL
Di 25.11., 19:00	Walzenmühle Flensburg: Buch-Neuerscheinungen mit Bücher Rüffer; Info: flensburger-winterzeit.de
Di 25.11., 20:00	Royal Ballet & Opera: Cinderella Ballett, Live-Übertragung aus Großbritannien; UCI-Kino, FL
Mi 26.11., 19:00 bis 21:00	Kurs: Adventliche Kränze binden mit Ursula Strehlow; s. S. Langballig
Mi 26.11., 19:30	Bergmühle Flensburg: Jazz in der Mühle Jam-Session mit Musikern aus der Flensburger Jazz-Szene
Mi 26.11., 20:00	Deutsches Haus: Freshtorge – Mord im Krabbenclub Comedy meets Krimi; Flensburg
Do 27.11.	Lesung: Rebekka Endler – Witches, Bitches, It-Girls im Rahmen des 40-jährigen Jubiläums der Beratungsstelle Frauennotruf FL; Stadtbibliothek, Süderhofenden 40, FL
Do 27.11., 15:00	Stammdisch: Plattdüütsch Snacken für Jung un Oolt Anmeld.: vhs-flensburg.de; vhs-Zentrum/Nikolaikirche, FL

Do 27.11., 18:30	Der Oluf – Die ganze Geschichte von Idylle & Konflikt Vortrag; s. S. Schiffahrtsmuseum FL
Do 27.11., 19:30	Stadttheater Backstage – Die Schneekönigin Besuch der Proben; Info: flensburger-winterzeit.de
Do 27.11., 20:00	Strandgut: Weihnachten mit LaLeLu „A-cappella-comedy“; Infos: strandhotelgluecksburg.de
Do 27.11., 20:00	Konzert: Bushbabies – Knudsen, Bremer, Ewert Dansk Centralbibliotek, Norderstr. 59, Flensburg
Fr 28.11., 15:00 bis 17:00	Gemeinsames Adventskranzbinden in Unewatt Anmeld. gewünscht, T: 04636-1021; s. S. Unewatt/Angeln
Fr 28.11., 17:00 +30.11.	NDB-Studio: Die Biene Maja Kinderstück nach dem Roman von Waldemar Bonsels; FL
Fr-So 28.-30.11.	Futjes & Punsch beim Weihnachtsdorf Fr: 18:00-22:00, Sa: 11:00-22:00, So: 11:00-18:00; Wanderup
Fr 28.11., 19:30	Lütte Kummedie: Frollein Dawert schnackt „Snuut vull! Wann is endlich Wiehnachten? – Infos: luette-kummedie.de; Ole Möhl, Harrislee
Fr 28.11., 20:00	Gerd Spiekermann – Oma ehr Schötteldook Lesung; NDB-Studio, Flensburg
Fr 28.11., 20:00	Flensburger Hofkultur: Hofgeflüster #8 Poetry Slam/Dichterwettstreit; Theaterschule Flensburg
Fr 28.11., 20:00	Konzert: Julian Knoth – Nie wieder allein Tour der Sänger präsentiert sein erstes Soloalbum; Kühlhaus, FL
Fr 28.11., 23:00	Volksbad: Black Friday mit DJ Zobl Disco – Gothic, Dark Wave, EBM & Industrial; FL
Sa 29.11., 11:00	Weihnachts-Wichtel-Werkstatt im Schloss Glücksburg Erkundungstour & weihnachtliches Basteln bei Getränken & Gebäck; Infos & Tickets: schloss-gluecksburg.de
Sa+So 29.+30.11	Weihnachtsmarkt in Harrislee Sa 12:00-21:00 / So 12:00-18:00; s. S. Harrislee
Sa+So 29.+30.11. 30.11., 10:00	Adventswochenende in der Rudehalle Glücksburg Sa 13:00-19:00 / So 11:30-17:00 deutsch-dänischer Adventsgottesdienst

GROSSE KONZERTE IN SONDERBURG

KONZERTSAAL ALSION



6. NOV 2025
HÅKAN HARDENBERGER



29. NOV 2025
DER NUSSKNACKER



25. JAN 2026
THE BOOTLEG BEATLES



28. JAN 2026
MICHAEL JACKSON HISTORY SHOW

www.konzertsalen-alsion.dk

KONZERT
SALEN

Alsion^{*}

NOVEMBERTERMINE

Sa 29.11., 15:00 +19:00	Broschmann & Finke Theater: Emil & die Detektive Kinderstück nach Erich Kästner; Bürgerhaus Harrislee
Sa 29.11., 16:00	Halbe Stunde Orgelmusik in der Adventszeit Orgel: Stephan Krueger; Helligåndskirken, Flensburg
Sa 29.11., 17:00	A Cappella-Konzert von den Spring Singers Leitung: Kristina Spring; Auferstehungskirche Glücksburg
Sa 29.11., 17:30	St. Nikolai unterwegs: Kerzen & Musik zum 1. Advent adventliche Melodien aus Europa & bekannte Adventslieder auf besonderen Instrumenten mit Salicornia: Gerold Jensen (Irish Wooden Whistle & Uilleann Pipes), Katja Kanowski (Nyckelharpa) & Michael Mages (Klavier), Lesungen: Pastor Dr. Marcus Friedrich; Heinrich-Sauermann-Haus, Museumsberg Flensburg
Sa 29.11., 19:00	Walzenmühle Flensburg: Konzert mit „Art la Carte“ Jazz; Info: flensburger-winterzeit.de
Sa 29.11., 20:00	Konzert: Charly Schreckschuss Band Blues; s. S. Schifffahrtsmuseum FL
Sa 29.11., 20:00	Deutsches Haus: Clemens Brock – Der Vadda live „Kult-Dad“ bekannt durch Instagram & TikTok; FL
So 30.11., 8:30 bis 16:00	Flohmarkt CITTI-Park Langberger Weg 4, Flensburg
So 30.11., 10:00	St. Nikolai unterwegs: Gottesdienst zum 1. Advent „Macht hoch die Tür, die Tor macht weit!“ mit Pastor Dr. Marcus Friedrich & Salicornia: Gerold Jensen (Irish Wooden Whistle & Uilleann Pipes), Katja Kanowski (Nyckelharpa) & Michael Mages, (Klavier); Heinrich-Sauermann-Haus, Museumsberg Flensburg
So 30.11., 12:30 bis 14:30	Strandhotel Glücksburg: Adventslunch vorherige Tischreservierung erwünscht: 04631/ 61 41 500
So 30.11., 15:00	Schlosszauber im Advent in Glücksburg Führung, sowie Apfelpunsch & weihnachtliches Gebäck; Infos & Tickets: schloss-gluecksburg.de
So 30.11., 15:00	Broschmann & Finke Theater: Emil & die Detektive Kinderstück nach Erich Kästner; Bürgerhaus Harrislee
So 30.11., 15:30	Deutsches Haus: Lichterkind – Millionen Sterne Tour die Liveband animiert Kinder & Eltern mit Ohrwürmern, Choreographien, sowie Kostümen; Flensburg
So 30.11., 16:00 bis 20:00	Weinprobe in Olli's Weinlounge Ital. Weine & Fingerfood, Info: flensburger-winterzeit.de; Große Straße 52, Flensburg
So 30.11., 17:00	St. Marien: Benefizkonzert „Oh Happy Day“ zugunsten des Hospizes FL & der Flensburger Tafel; FL
So 30.11., 17:00	Auferstehungskirche Glücksburg: Adventsmelodien „atmosphärische Klaviermusik zum Beginn der Adventszeit“, präsentiert vom Popkantor Patrick Zindorf
So 30.11., 18:00	Stadtheater Flensburg: Equinox Tanztheater von Emil Wedervang Bruland
So 30.11., 19:00	Kino in St. Michael: Faust mit Gustaf Gründgens FSK 12, Literaturverfilmung; im Gemeindesaal, Flensburg
So 30.11., 19:30	The Airlettes – Close-Harmony Trio der Swing Ära Weihnachtskonzert mit einem Mix aus Swing, Jazz & Rockabilly; C.culturgut, Flensburg

DEZEMBERTERMINE



... Arbeiten in der Druckwerkstatt bei Ann-Katrin Friedrich ...
Fensterkonzert mit Piffari ... Jazzsängerin Nadine Jeanne ...

noch bis 21.12.

Glücksburger Punschwald

Freitags immer ab 17:17 / Sa + So immer ab 14:14
Mo-Do geschlossen, Infos: punschwald.de; Schlosshof GL

noch bis 21.12

Di-So 11:00-17:00

Ausstellung: WinterWerft

Künstler & Künstlerinnen präsentieren ihre Arbeiten
aus versch. Materialien; Robbe & Berking Museum, FL

noch bis 30.12.

Flensburger Punschwald

täglich ab 17:17 / Fr. + Sa. bereits ab 16:16,
Infos: punschwald.de; am Deutschen Haus, Flensburg

noch bis 30.12.

Flensburger Weihnachtsmarkt

s. S. Weihnachten in Flensburg

noch bis 25.01.

Ausstellung: Jugendstil hoch zwei

das Werk v. Christiansen & Gercke; s. S. Museumsberg FL

noch bis 02.02.

Ausstellung: Der Oluf-Samson-Gang

über die berühmte Hafengasse; s. S. Schifffahrtsmuseum FL

noch bis 28.02.

Ausstellung: Naturwelten von Astrid Hübbe

Malerei – Mix aus Realität & Imagination; C.culturgut, FL

noch bis 08.03.

Ausstellung: Unterschätzt! Starke Frauen ...

... der Künstlerkolonie Ekensund; s. S. Museumsberg FL

Di 02.12., 17:00

+04.12., +05.12.

NDB-Studio: Die Biene Maja

Kinderstück nach dem Roman von Waldemar Bonsels; FL

Di 02.12., 18:45

SG Flensburg Handewitt vs. IRUDEK Bidasoa Irun

EHF European League, Gruppenphase; GP Joule Arena, FL

Mi 03.12., 16:00

+11.12.

Führung in die Neustadt & Walzenmühle

Info: flensburger-winterzeit.de; Am Nordertor, Flensburg

Mi 03.12., 18:00

+ 04.12.

Julefrokost im Strandhotel Glücksburg

vorherige Tischreservierung erwünscht: 04631/ 61 41 500

Mi 03.12., 19:00

Bergmühle Flensburg: Mühlenflimmern

mit dem deutsch/ghanesischen Film „Lionhearted“

Mi 03.12., 19:00

+10.12.

Kurs: Nassfilzen mit Wasser & Seife

mit Ursula Strehlow; s. S. Langballig

Do 04.12., 10:00

bis 22:00

Spenden-Punsch-Tag in Olli's Weinlounge

Info: flensburger-winterzeit.de; Große Straße 75, FL

Do 04.12., 15:00

Bergmühle Flensburg: Kaffee, Kuchen & Klönschnack

Infos zu Thema & Gast: bergmuehle-flensburg.de; FL

Do 04.12., 18:00

Lesung zum 150. Geburtstag von Rainer Maria Rilke

St. Marien Flensburg

DEZEMBERTERMINE

Do 04.12., 18:30	Familienweihnachtskonzert: Weihnachten einläuten mit Sigurd Barrett, Kinderchor & Sønderjyllands Symfoniorkester; Wikinghalle, Alter Kirchenweg 38, Handewitt
ab Fr 05.-19.12. 10:00 bis 17:00	Weihnachtsbaumverkauf auf dem Gut Oestergaard zusätzlich am 06.+07.12 & 13.+14.12.: Baumschlagen im Wald direkt an der Ostsee; Steinberg
Fr+Sa 05.+06.12. 11:00 bis 16:00	Offenes Atelier von Birgit Bugdahl & Bente Bast Malerei/Graphik & Schmuck; Schmuck-Manufaktur, Kompagniestraße 1, Flensburg
Fr 05.12., 18:00 bis 21:00	Kurs: Winterküche 3-Gang Menü mit Tilman Senge; s. S. Langballig
Fr 05.12., 19:30	Führung: Nachts im Schloss Glücksburg im flackernden Lampenschein über 400 J. alte Gemäuer erkundschaffen; Tickets: schloss-gluecksburg.de
Fr 05.12., 19:30	Konzert im ex-Sultanmarkt: Jazz vielleicht Jazz mit Kuhn Fu, Jazz-Rock-Psychedelic-Band; Neustadt 26, FL
Fr 05.12., 20:00	Konzert in der Bergmühle: Kramer & Friends „ehrliche, handgemachte Musik mit Seele“; Flensburg
Fr 05.12., 20:00	HBz –Family Forever Tour 2025 DJ-Duo mit „neuen Tracks“; Deutsches Haus, Flensburg
Fr 05.12., 23:00	Electronic Movement Kühlhaus, Flensburg
Sa 06.12., 08:00 bis 15:00	„Ein Teil Mehr“ – Lebensmittel für Bedürftige Veranstalter: Lions Club Uggelharde; bei Famila in Tarp
Sa 06.12., 10:00	vhs-Kurs: Falten am Nikolaustag – Fröbelstern Anmeld.: vhs-flensburg.de; vhs-Zentrum/ Nikolaikirche, FL
Sa 06.12., 11:00 +13.12., +20.12.	Weihnachts-Wichtel-Werkstatt im Schloss Glücksburg Erkundungstour & weihnachtl. Basteln bei Getränken & Gebäck; Infos & Tickets: schloss-gluecksburg.de
Sa 06.12., 15:00	Fensterkonzert im Wein- & Rumhaus Braasch mit dem Blechbläserensemble Piffari; Rote Str. 26-28, FL
Sa 06.12., 16:00 bis 18:00	Winterdruckwerkstatt mit Ann-Katrin Friedrich Infos: post@friedrichillustration.com, ohne Anmeldung; In Kürze Kunst e.V., Norderstr. 135, FL
Sa 06.12., 16:00	Chor- & Orgelmusik zur Advents- & Weihnachtszeit Adventskonzert des „Helligåndskirkens Kor“, Leitung: Stephan Krueger; Helligåndskirken, Flensburg
Sa 06.12., 16:00	Schiffahrtsmuseum FL: Der Nikolaus kommt! s. S. Weihnachten in Flensburg
Sa 06.12., 16:30	Hutkonzert: Nadine Jeanne – Human Tracks special guest: Aronne Dell'Oro – „zwischen Soul, Jazz & impress. Momenten“; Kulturhof im Veranstaltungsraum des Schranken der Marienkirche, Große Str. 58, Flensburg
Sa 06.12., 19:00	Premiere: Die Schneekönigin Familienoper in sieben Bildern von Marius Felix Lange, ab 10 Jahren; Stadttheater, Flensburg
Sa 06.12., 20:00 +12.12., +19.12.	Nimm di Tied för Wiennachten... NDB-Studio, Flensburg
Sa 06.12., 20:00	Konzert: Roast Apple in der Imagine Bar Indie-Pop aus Hamburg; beim Deutschen Haus, FL
Sa 06.12., 20:00	Theater in der Pilkentafel: Gespenster von H. Ibsen; Info: flensburger-winterzeit.de

Sa 06.12., 20:00	Herr Schröder – Der Rest ist Hausaufgabe Solo-Programm des studierten Deutschlehrers & Comedians; Deutsches Haus, Flensburg
Sa 06.12., 21:00	Die einzig wahre 80's Pop-Party feat. Stereotyp Niels; Kühlhaus, Flensburg
So 07.12., 6:00 bis 16:00	Flohmarkt Förde-Park Tiefgarage, Schleswiger Straße 130, Flensburg
So 07.12., 10:00 bis 16:00	Weihnachtsbasar im Speicher der Bergmühle Flensburg kleiner Adventsbasar mit regionalen Ausstellern
So 07.12., 10:00	St. Nikolai unterwegs: Gottesdienst zum 2. Advent „Es kommt ein Schiff geladen!“ mit Pastor Dr. M. Friedrich & KMD M. Mages (Tasten); Schifffahrtsmuseum FL
So 07.12., 11:00 jeden Sonntag	Sonntags-Atelier Kunst mit Ki. ab 6 J.; Museumsberg FL (Sauermann-Haus)
So 07.12., 11:15	Museumsberg Flensburg: 2. Kammerkonzert Werke: L. v. Beethoven – Sonate Nr. 7 c-Moll für Klavier & Violine, Sigfried Karg-Elert – Sonate B-Dur für Flöte & Klavier, Mario Castelnuovo-Tedesco – Sonatina für Flöte & Gitarre, festliche Musik für Hornquartett, mit J. C. Dean, A. Doğan, P. Geilich, P. Karliček, A. Kreuzer, T. Le Pogam, D. Ritsch, A. Vergara & H. Warrink
So 07.12., 11:30 +21.12.	Führung: Unterschätzt! Starke Frauen der Künstlerkolonie Ekensund; s. S. Museumsberg FL
So 07.12., 11:30	Führung: Weihnachten an Bord über das Leben an Bord; s. S. Schifffahrtsmuseum FL
So 07.12., 12:00	Techniksonntag: Diesel, Dampf & Brückensimulator Technikvorführung; s. S. Schifffahrtsmuseum FL
So 07.12., 12:30 bis 14:30	Strandhotel Glücksburg: Adventslunch vorherige Tischreservierung erwünscht: 04631/ 61 41 500
So 07.12., 14:00	Der Nikolaus landet auf dem Flugplatz Schäferhaus s. S. Weihnachten in Flensburg
So 07.12. 15:00 / 18:00	Johann Sebastian Bach: Weihnachtsoratorium BWV 248 Kantaten 1 bis 3 / Kantanten 4 bis 6 mit Magdalene Harer (Sopran), Alice Lackner (Alt), Mirko Ludwig (Tenor), Martin Berner (Bass), dem Barockorchester Elbipolis mit historischen Instrumenten & dem Flensburger Bach-Chor, Dirigent: Matthias Janz; St. Marien FL
So 07.12., 15:00 +19:00	Godewind – Wenn es schneit Weihnachtskonzert der norddeutschen Band; C.culturgut, FL



Oestergaard 2 · 24972 Steinberg
www.gut-oestergaard.de
Nördlich der B199 zwischen
Flensburg und Kappeln

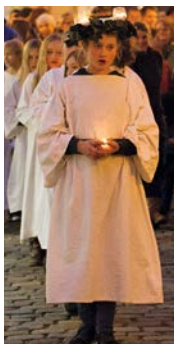
Weihnachtsbaumverkauf 5. – 19. Dezember · 10 – 17 Uhr

- ♦ An den Wochenenden Punsch, Kakao, Leckeres vom Grill
- ♦ Am 6. / 7. + 13. / 14.12. zusätzlich selbst schlagen im Oestergaarder Wald
- ♦ Lieferung bis an die Haustür möglich
- ♦ Laden „sveas hus“ (Fr. + Sa.) im Herrenhaus geöffnet

DEZEMBERTERMINE

So 07.12., 15:00	Lütte Kummedie: Ooltwarrn is nix för Bangbüxen „Spoß op platt“ mit Friedrich (Fidi) Thordsen Infos: luette-kummedie.de; Harrislee
So 07.12., 15:00 +14.12., +21.12.	Schlosszauber im Advent in Glücksburg Führung, sowie Apfelpunsch & weihnachtliches Gebäck; Infos & Tickets: schloss-gluecksburg.de
So 07.12., 17:00	Christuskirche Flensburg-Mürwik: Adventskonzert der Flensburger Gospelchor „Sound of Gospel“ singt adventliche & weihnachtliche Spirituals & Gospels, E-Piano: Frank Schedukat, Leitung: Stephan Krueger; FL
So 07.12., 19:00 +14.12., 15:00	Sneestorm Komödie von Peter Quilter; NDB im Stadttheater, FL
Di 09.12., 17:00 +10.12.	NDB-Studio: Die Biene Maja Kinderstück nach dem Roman von Waldemar Bonsels; FL
Di 09.12., 19:30 +19.12.	Stadttheater Flensburg: Eine Mords-Freundin Komödie von Steven Moffat
Di 09.12., 20:00	Biyon Kattilathu – Eine Reise zum Glück „Mix aus Humor & inspirierenden Gedanken, sowie einer Reise zu sich selbst“; Deutsches Haus, Flensburg
Mi 10.12., 11:15 +24.12.	Kirchenführung durch St. Marien Geschichte, Kunst & Glaube mit Ute Spiekermann; FL
Mi 10.12., 15:30 +17.12.	St. Marien: Zeit für die Seele mit Pastorin Sylvia Fuchs & Musikern aus St. Marien; FL
Mi 10.12., 17:00	Vortrag: Grundgesetz – Hüter der Menschen Anmeldung: vhs-flensburg.de; Flensburg Galerie, 2. OG
Mi 10.12., 18:00 + 11.12.	Julefrokost im Strandhotel Glücksburg vorherige Tischreservierung erwünscht: 04631/ 61 41 500
Mi 10.12., 19:30	Deutsches Haus: Schwanensee Ballettklassiker mit dem International Festival Ballet & Festival Orchestra, Musik: P. I. Tschaikowsky; Flensburg
Mi 10.12., 20:15	Royal Ballet & Opera: Der Nussknacker Ballett, Live-Übertragung aus Großbritannien; UCI-Kino, FL
Do 11.12., 14:00 bis 17:00	Bergmühle Flensburg: Siebdruck & Seife herstellen mit Mareike Franke; Info: flensburger-winterzeit.de
Do 11.12., 17:00 +12.12.	NDB-Studio: Die Biene Maja Kinderstück nach dem Roman von Waldemar Bonsels; FL
Do 11.12., 18:30	Vortrag: Aus dem Oluf, aus dem Sinn? s. S. Schifffahrtsmuseum FL
Do 11.12., 19:30 +23.12.	Stadttheater Flensburg: Equinox Tanztheater von Emil Wedervang Bruland
Do 11.12., 20:00	Jazz på Flensborghus mit Falgren & Friends; Flensburg
Do 11.12., 20:00	Konzert: Slime – 3!+7¹ Tour 2025 1979 gegründete Punkrock-Band; Kühlhaus, Flensburg
Fr 12.12., 16:00	Weihnachtskonzert im Schloss Glücksburg Infos & Tickets: schloss-gluecksburg.de
Fr 12.12., 18:45	vhs-Kurs: Whisky & Schokolade – ein doppelter Genuss Anmeld.: vhs-flensburg.de; vhs-Zentrum/Nikolaikirche, FL
Fr 12.12., 19:30	Konzert: Max Giesinger – Menschen Tour 2025 deutscher Popstar mit neuem Album; Deutsches Haus, FL

Fr 12.12., 20:00	Imagine Bar: Rasmus Syman – Solo Tour Berliner Comedian; am Deutschen Haus, Flensburg
Fr 12.12., 20:00	Kühlhaus: Poetry Slam – Wort vor Ort Lyrik, Rap, Freestyle, Poesie oder Geschichten; Flensburg
Sa+So 13.+14.12. 10:00 bis 14:00	Tannenbaum-Verkauf bei Emil Frey inkl. Transport in FL, Info: flensburger-winterzeit.de; Osterallee 207, Flensburg
Sa 13.12., 10:00 bis 14:00	Basteltreffen der Kartonmodellbauer s. S. Schifffahrtsmuseum Flensburg
Sa 13.12., 15:00	Jahreslichter – Zeit für deinen Jahresrückblick 2025 Anmeld: vhs-flensburg.de; vhs-Zentrum/Nikolaikirche; FL
Sa 13.12., 16:00 +20.12.	Halbe Stunde Orgelmusik in der Adventszeit Orgel: Stephan Krueger; Helligåndskirken, Flensburg
Sa 13.12., 16:00	skandinavische Tradition: Lucia-Umzug Schüler der Freien Waldorfschule FL ziehen in weißen Gewändern mit Kerzenlicht durch die Straße und verbreiten die friedvolle Stimmung der Lucia-Feier; Rote Str., FL
Sa 13.12., 17:00	J. S. Bach – Das Weihnachtsoratorium für Kinder! Gemeinschaftskonzert der Sankt Nikolai-Chöre Eckernförde & Flensburg, szenische Aufführung der Stabpuppenbühne Eckernförde – Solisten: Johanna Ludwig, Anne Kristin Zschunke, Leonhard Reso & Lukas Gerber, Ensemble Ars Musica, Leitung: M. Mages; St. Nikolai unterwegs in der Aula der Duborg-Skolen, Ritterstraße 27, FL
Sa 13.12., 18:00	St. Marien: Wort & Musik zum Advent mit dem Nordertorchor & Pastorin Sylvia Fuchs; FL
Sa 13.12., 19:00	Benefizkonzert in der Bergmühle: Engines Info: flensburger-winterzeit.de; Flensburg
Sa 13.12., 19:30	Champagner-Konzert mit Marius Rothe & Nikolai Juretzka s. S. Museumsberg Flensburg
Sa 13.12., 19:30 + 14.12., 18:00	Broschmann & Finke Theater: Butter bei die Fische Episodenstück von Michael Wempner; C.culturgut, Flensburg
Sa 13.12., 20:00	Kühlhaus: Ella Carina Werner satirische Geschichten & Gedichte; Flensburg
So 14.12., 10:30 +28.12.	Ausstellung: Modelleisenbahnclub Flensburg e.V. 60 qm Modellbahnanlage; Am Bundesbahnhof, FL
So 14.12., 11:30 +28.12.	Führung: Jugendstil hoch zwei das Werk v. Christiansen & Gercke; s. S. Museumsberg FL



... Tradition aus Skandinavien: der Lucia-Umzug ...
Jazz-Musik mit Falgren & Friends ... Schlosszauber mit
Apfelpunsch & weihnachtlichem Gebäck ...

DEZEMBERTERMINE

So 14.12., 12:30 bis 14:30	Strandhotel Glücksburg: Adventslunch vorherige Tischreservierung erwünscht: 04631/ 61 41 500
So 14.12., 14:00 + 28.12., 17:00	NDB-Studio: Die Biene Maja Kinderstück nach dem Roman von Waldemar Bonsels; FL
So 14.12., 15:00 + 19:00	Julekonzert (Weihnachtskonzert) mit Mark & Christoffer; Flensborghus, FL
So 14.12., 17:00	St. Nikolai unterwegs: Das Weihnachtsoratorium J. S. Bach, Kantaten I-III – Gemeinschaftskonzert der Sankt Nikolai-Chöre Eckernförde & Flensburg, Solisten: Johanna Ludwig, Anne Kristin Zschunke, Leonhard Reso, Lukas Gerber & mit dem Ensemble Ars Musica, Leitung: M. Mages; Aula der Duborg-Skolen, Ritterstraße 27, FL
Mo 15.12., 15:00	Aufgeweckte Kunstgeschichten Angebot für Menschen mit Demenz; s. S. Museumsberg FL
Di 16.12., 17:00 +17.-23.12.	NDB-Studio: Die Biene Maja Kinderstück nach dem Roman von Waldemar Bonsels; FL
Di 16.12., 19:30	St. Petri: Festliches Weihnachtskonzert mit dem Blechbläserensemble Piffari; Flensburg
Di 16.12., 19:30	Stadttheater Flensburg: Prinz Friedrich von Homburg Schauspiel von Heinrich von Kleist
Di 16.12., 19:30	Broschmann & Finke Theater: Butter bei die Fische Episodenstück von Michael Wempner; C.culturgut, Flensburg
Mi 17.12., 15:00 bis 17:00	„Siehste!“ – monatl. Treffen für Blinde & Sehbehinderte Singen, Musizieren & Tanzen, sowie Austausch & Informationen bei Kaffee & Kuchen + Auflüge, mit Elisabeth Caesar; Café „Jetzt“, Norderstraße 134, Flensburg
Mi 17.12., 19:30	Deutsches Haus: 3. Sinfoniekonzert – Lichterfest Dirigent Avishay Shalom mit Weihnachtsliedern seiner israelischen Heimat, Sopran: Talia Or, Bariton: Philipp Franke, mit Mitgliedern des Extrachors der HH Staatsoper & dem SH-Sinfonieorchester, Einführung 18:45; FL
Do 18.12., 15:00	Bergmühle Flensburg: Kaffee, Kuchen & Klönschnack Infos zu Thema & Gast: bergmuehle-flensburg.de; FL
Fr 19.12., 18:00	Deutsch-Dänisches Weihnachtsliedersingen m. dem Helligåndskirken Chor & dem St. Nikolai Chor, Liturgie: Pröpstin C. T. Gade & Pastor Dr. M. Friedrich; St. Nikolai unterwegs in der St. Ansgar Kirche, FL
Fr 19.12., 19:00	Rum-Tasting im Flensburger Rumkontor Info: flensburger-winterzeit.de; Norderstraße 91, FL
Fr 19.12., 20:00	Deutsches Haus: Der Flensburger Winterball ... geht in die 2. Runde, mit der Live-Band SIM-Special & DJ; Infos & Tickets: der-flensburger-winterball.com, FL
Sa 20.12., 14:00 +16:00	Stadttheater Flensburg: Eine Woche voller Samstage Weihnachtsmärchen, von Paul Maar, ab 5 Jahren
Sa 20.12., 17:30	St. Nikolai unterwegs: Kerzen & Musik zum 4. Advent Adventslieder singen für alle Generationen; im alten Pastoratshof, Südermarkt 16, Flensburg
Sa 20.12., 19:30	Gloria Vain – Durchaus Diva im Weihnachtsstress Travestie-Show – Gesang, Parodie & Comedy; C.culturgut, FL
Sa 20.12., 20:00	Deutsches Haus: True Crime – Tödliche Liebe mit dem Podcast-Duo Bayern 3-Moderatorin Jacqueline Belle & dem Strafverteidiger Dr. Alexander Stevens; FL

- Sa 20.12., 21:00** **Roxy Concerts: Bon Scott – The AC/DC Tribute**
Klassiker & aktuellere Stücke wie „Thunderstruck“; FL
-
- So 21.12., 10:00** **St. Nikolai unterwegs: Gottesdienst zum 4. Advent**
mit Pastor Dr. Marcus Friedrich – Mobiltelefon & Kopfhörer mitbringen; im Bahnhof Flensburg
-
- So 21.12., 15:00** **Weihnachtskonzerte des Flensburger Bach-Chores**
+ 18:00
Weihnachtslieder – Benjamin Britten: „A Ceremony of Carols“, Voces mirabiles, mit Chiara Sax (Harfe) & dem FL Bach-Chor, Dirigent: Matthias Janz; St. Marien FL
-
- So 21.12., 15:00** **Walzenmühle Flensburg: Abschluss der „FL Winterzeit“**
+ 18:30
Konzert mit SIM-Special; Info: flensburger-winterzeit.de
-
- So 21.12., 16:00** **Stadtheater Flensburg: Eine Mords-Freundin**
Komödie von Steven Moffat
-
- So 21.12., 17:00** **Deine Freunde – Alle in die Halle Tour 2025**
Familienunterhaltung: deutsche Kinderband läutet singend & tanzend das Jahresende ein; GP Joule Arena, FL
-
- So 21.12., 18:00** **Bidla Buh – Das Weihnachts-Special**
Hamburger Trio mit einer „rasanten Schlittenfahrt durch das weihnachtliche Liedgut“; C.culturgut, Flensburg
-
- So 21.12., 19:00** **Deutsches Haus: Ulrich Tukur & Die Rhythmus Boys**
das Quartett mit neuem Programm „Tohuwabohu“; FL
-
- Di 23.12., 19:00** **Deutsches Haus: Weihnachten mit die Andersons – Part 5**
Weihnachtsprogramm der drei Comedy-Rocker; FL
-
- Mi 24.12., 15:00** **St. Marien: Gottesdienst zum Heiligen Abend**
+ 17:00
mit Pastorin Sylvia Meyerding; FL
-
- Mi 24.12., 17:00** **St. Nikolai unterwegs: OpenAir-Gottesdienst**
„Vom Himmel hoch, da komm ich her!“; Südermarkt, FL
-
- Mi 24.12., 17:00** **Heiligabend-Menü im Hotel Alte Post**
Tickets: Rezeption / altepost-flensburg.de; Rathausstr. 2, FL
-
- Mi 24.12., 18:30** **Heiligabend-Menü im Strandhotel Glücksburg**
Tickets an der Rezeption oder strandhotelgluecksburg.de
-
- Mi 24.12., 23:00** **Christnacht-Gottesdienst in der Tischlerwerkstatt**
„In Josefs Werkstatt“; St. Nikolai unterwegs in der Tischlerei Christian Schäfer, Speicherlinie 42, Flensburg
-
- Mi 24.12., 23:00** **St. Marien: Christmette** Flensburg
-
- Do 25.12., 12:30** **Strandhotel Glücksburg: Festtagslunch**
+ 26.12.
vorherige Tischreservierung erwünscht: 04631/ 61 41 500



© Michi Schunck

© Katharina John

... Unterhaltung für die ganze Familie mit „Deine Freunde“ ...
„Tohuwabohu“ lautet das neue Programm von Ulrich Tukur & Die Rhythmus Boys ...

DEZEMBERTERMINE

Do 25.12., 17:00	St. Petri: Weihnachtskonzert mit der „Camarata all'istante“; Flensburg
Do 25.12., 18:00 + 26.12.	Festtagsmenü im Strandhotel Glücksburg vorherige Tischreservierung erwünscht: 04631/ 61 41 500
Do 25.12., 23:00	X-Mas Clubbing im Kühlhaus Flensburg
Fr 26.12., 11:00 15:00	Grogtörn Museumshafen Flensburg für alle Schiffstypen – von Sportboot bis Arbeitsschiff anschl. Klönschnack; Infos: museumshafen-flensburg.de
Fr 26.12., 11:15	Kantatengottesdienst zum Weihnachtsfest J. S. Bach: „Dazu ist erschienen der Sohn Gottes“ & „Fallt mit Danken, fällt mit Loben“ – Predigt & Liturgie: Pastorin Sylvia Fuchs, mit Lien Eiken Nonn, Johanna Constien, Mirko Ludwig, Sönke Tams Freier, dem Bach-Ensemble & dem FL Bach-Chor, Ltg. & Orgel: Matthias Janz; St. Marien FL
Fr 26.12., 18:00	Stadttheater Flensburg: Le Nozze di Figaro Opera buffa in vier Akten von Wolfgang Amadeus Mozart
Sa 27.12., 14:00 +17:00	NDB-Studio: Die Biene Maja Kinderstück nach dem Roman von Waldemar Bonsels; FL
Sa 27.12., 16:00	Stadttheater Flensburg: Eine Woche voller Samstage Weihnachtsmärchen, von Paul Maar, ab 5 Jahren
Sa 27.12., 20:00	Matthias Stührwoldt – De gröne Dumen... för Unkrut Matthias Stührwoldt vertellt...; NDB-Studio, Flensburg
So 28.12., 16:00	Kino in St. Michael: Alles steht Kopf FSK 0, Animationsfilm; im Gemeindesaal, Flensburg
Mo 29.12., 20:00	Konzert: Völkerball – Feuer & Flamme Tour 2025 Rock- & Rammstein-Tribute-Band; Deutsches Haus, FL
Di 30.12., 15:00 bis 19:30	Blutspende im Deutschen Haus Onlinereservierung erwünscht, Personalausweis erford.; FL
Di 30.12., 18:00	„Dinner for one“ im Strandhotel Glücksburg Tickets an der Rezeption oder strandhotelgluecksburg.de
Di 30.12., 19:00	Flensburger Bach-Chor: Jahresschlusskonzert A cappella-Werke von Jan Pieters Sweelinck, Heinrich Schütz, Anton Bruckner & Johannes Brahms, mit Shinya Jakob Janz (Violoncello) & dem Collegium Vocale des FL Bach-Chores, Leitung: Matthias Janz; St. Marien Flensburg
Di 30.12., 19:30	Bergmühle Flensburg: Jazz in der Mühle Jam-Session mit Musikern aus der Flensburger Jazz-Szene
Mi 31.12., 16:00 +20:00	NDB-Studio: Hotel Mama Komödie über das heutige Familienleben; Flensburg
Mi 31.12., 16:00	Broschmann & Finke Theater: Champagner to'n Frühstück Komödie; Waldorfschule Flensburg, Valentiner Allee 1, FL
Mi 31.12. Buffet ab 18:00 Party ab 21:30	Silvester im Hotel Alte Post Buffet und/oder Party – Tickets an der Rezeption oder altepost-flensburg.de; Rathausstr. 2, Flensburg
Mi 31.12., 18:00	Ein Hauch von Venus (One touch of venus) Musical Comedy in zwei Akten von Kurt Weill mit deutschen & englischen Übertiteln; Stadttheater FL
Mi 31.12. ab 19:00	Silvester im Strandhotel Glücksburg Gala im Elisabeth-Saal, Buffet im Restaurant Felix oder im Strandbistro Sandwig, Tickets und weitere Infos: strandhotelgluecksburg.de; Glücksburg

JANUAR TERMINE



© Robert Maschke



© Steffen Z. Wolff

... Bild von Astrid Hübbes Ausstellung „Naturwelten“ ...
unterhaltsame Abende im Januar mit Mirja Regensburg
oder Bastian Bielendorfer ...

- noch bis 25.01.** **Ausstellung: Jugendstil hoch zwei**
das Werk v. Christiansen & Gercke; s. S. Museumsberg FL
-
- noch bis 02.02.** **Ausstellung: Der Oluf-Samson-Gang**
über die berühmte Hafengasse; s. S. Schifffahrtsmuseum FL
-
- noch bis 28.02.** **Ausstellung: Naturwelten von Astrid Hübbe**
Malerei – Mix aus Realität & Imagination; C.ulturgut, FL
-
- noch bis 08.03.** **Ausstellung: Unterschätzt! Starke Frauen ...**
... der Künstlerkolonie Ekensund; s. S. Museumsberg FL

-
- Do 01.01., 18:00** **Stadtheater Flensburg: Neujahrskonzert – Fantasie**
+04.01. Werke von: Gustav Holst, Alexander Borodin, Nicolai Rimski-Korsakow & Georg Friedrich Händel – Dirigent: Sergi Roca Bru, mit dem SH Sinfonieorchester, Sopran: Anna Avdalyan, Moderation: Dr. Ute Lemm
-
- Fr 02.01., 19:00** **Deutsches Haus: Der Nussknacker – Classico Ballet Napoli**
Ballett in zwei Akten, Musik: P. I. Tschaikowsky; FL
-
- Fr 02.01., 19:30** **NDB-Studio: Hotel Mama**
Komödie über das heutige Familienleben – weitere Termine im Januar: niederdeutschebuehne.de; Flensburg
-
- Fr 02.01., 19:30** **Führung: Nachts im Schloss Glücksburg**
+16.01., +30.01. Tickets: schloss-gluecksburg.de
-
- So 04.01., 11:00** **Sonntags-Atelier**
jeden Sonntag Kunst mit Ki. ab 6 J.; Museumsberg FL (Sauermann-Haus)
-
- So 04.01., 11:30** **Führung: Aufbruch in die Moderne**
s. S. Museumsberg Flensburg
-
- So 04.01., 12:00** **Techniksonntag: Diesel, Dampf & Brückensimulator**
Technikvorführung; s. S. Schifffahrtsmuseum FL
-
- So 04.01., 16:00** **Julian Janssen – Komm, wir findens raus!**
für Klein & Groß: „Checker Julian“, bekannt aus dem TV, zeigt wie viel Spaß Wissen macht; Deutsches Haus, FL
-
- Mo 05.01., 15:00** **Blutspende im Deutschen Haus**
bis 19:30 Onlinereservierung erwünscht, Personalausweis erford.; FL
-
- Di 06.01., 17:00** **NDB-Studio: Die Biene Maja**
Kinderstück nach dem Roman von Waldemar Bonsels – weitere Termine im Januar: niederdeutschebuehne.de; FL
-
- Di 06.01., 19:30** **Stadtheater Flensburg: Eine Mords-Freundin**
+21.01. Komödie von Steven Moffat
-
- Mi 07.01., 11:15** **Kirchenführung durch St. Marien**
+21.01. Geschichte, Kunst & Glaube mit Ute Spiekermann; FL

JANUAR TERMINE

Do 08.01., 20:00	Kontrastik – Jazz & Strik mit Albert Østergaard Jazzkonzert; Flensborghus, FL
Fr 09.01., 19:30	Stadtheater Flensburg: Prinz Friedrich von Homburg Schauspiel von Heinrich von Kleist
Fr 09.01., 20:00	Konzert in der Bergmühle: Anplack akustische Instrumente & mehrstimmiger Satzgesang; FL
Sa 10.01., 10:00 bis 14:00	Basteltreffen der Kartonmodellbauer s. S. Schifffahrtsmuseum Flensburg
Sa 10.01., 20:00	Deutsches Haus: The Dark Tenor – Neujahrskonzert Mix aus klassischer Musik & modernen Elementen; FL
So 11.01., 10:30 +25.01.	Ausstellung: Modelleisenbahnclub Flensburg e.V. 60 qm Modellbahnanlage; Am Bundesbahnhof, FL
So 11.01., 11:30 +18.01., +25.01.	Führung: Jugendstil hoch zwei das Werk v. Christiansen & Gercke; s. S. Museumsberg FL
Mo 12.01., 15:00	Aufgeweckte Kunstgeschichten Angebot für Menschen mit Demenz; s. S. Museumsberg FL
Mo 12.01., 15:00 +14.01., 10:00 +15.01., 15:00 +18.01., 16:00	Kindertheater des Monats: Alle seine Entlein nach dem Kinderbuch von Christian Duda & Julia Friese, für Kinder von 4-6 J.; Jugendtreff FL Weiche, Jägersweg 2 ADS Jugendtreff Ramsharde, Alsenstraße 10, FL im Ev. Jugendzentrum Engelsby, Brahmsstr. 13, FL Kühlhaus Flensburg
Di 13.01., 18:00 bis 19:30	Start des Workshops: Zeichnen lernen für Erwachsene 5x, je Di., Infos & Anmeldung: post@friedrichillustration.com; In Kürze Kunst e.V., Norderstr. 135, FL
Di 13.01., 19:30	Stadtheater Flensburg: Le Nozze di Figaro Opera buffa in vier Akten von Wolfgang Amadeus Mozart
Di 13.01., 20:00	Deutsches Haus: Die drei ??? – Phantom Highway Graphic Novel Lesung mit Christopher Tauber; FL
Mi 14.01., 19:00	Bergmühle Flensburg: Mühlenflimmern Kino & interkulturelle Begegnung mit internat. Filmen
Mi 14.01., 19:30	C.culturgut Flensburg: Champagner to'n Fröstück Gastspiel der Niederdeutschen Bühne Rendsburg; FL
Mi 14.01., 19:45	Royal Ballet & Opera: La Traviata Oper, Live-Übertragung aus Großbritannien; UCI-Kino, FL
Do 15.01., 10:00	vhs-Kurs: Brennpunkte der Kulturgeschichte Anmeld.: vhs-flensburg.de; Flensburg Galerie, 2. OG, Saal
Do 15.01., 19:30	Stadtheater Flensburg: Die Schneekönigin Familienoper in sieben Bildern von M. F. Lange, ab 10 J. – weitere Termine im Januar: sh-landestheater.de
Fr 16.01., 19:00	Sandwig Strandbistro: Alpines Buffet Tickets an der Rezeption oder auf strandhotelgluecksburg.de
Fr 16.01., 19:30	Teatercafe im Flensborghus: Brunos Bodega Forever Theater in dänischer Sprache, mit dem Limfjordsteatret; FL
Fr 16.01., 19:30	Stadtheater Flensburg: Equinox Tanztheater von Emil Wedervang Bruland
Fr 16.01., 20:00	Un dat is noch lang nich allens! Jan Graf singt un vertellt; NDB-Studio, Flensburg
Fr 16.01., 20:00	Deutsches Haus: Jan Preuß – Baueckenverbot Comedy-Programm über den pädagogischen Alltag; FL

Sa 17.01., 19:00	Kleine Bühne: Premiere – Stark! ein Abend für die Komponistin Dora Pejačević; Flensburg
Sa 17.01., 20:00	Deutsches Haus: Der grosse Lorient-Abend Lorient's unvergessliche Sketche zurück auf der Bühne; FL
So 18.01., 16:00	Konzert in der Bergmühle: Original Graenzmuzik Mix aus Folk, Jazz, Pop & Klassik; Flensburg
So 18.01., 17:00	Schloss Glücksburg: Neujahrskonzert Arien & Sonaten von Bach & Händel – „Festliche Barockmusik in historischem Ambiente zum Jahresanfang“; GL
So 18.01., 19:00	Graphic Novel Lesung mit Marc-Uwe Kling u. a. „Neues vom Känguru“; Deutsches Haus, Flensburg
So 18.01., 19:30	Bürgerhaus Harrislee: Wer hat Angst vor Virginia Woolf? Schauspiel von Edward Albee; s. S. Harrislee
Mi 21.01., 19:00 bis 21:00	Mittwochs in Unewatt – literarischer Abend mit Anja Kampmann; s. S. Unewatt/Angeln
Do 22.01., 18:00	Konzert: So klang der Jugendstil mit Maik Beta (Klavier); s. S. Museumsberg Flensburg
Do 22.01., 20:00	Jazz på Flensborghus mit A Plane to Catch; Flensburg
Fr 23.01., 20:00	Deutsches Haus: Bastian Bielendorfer – Gamechanger Comedian mit neuem Programm; Flensburg
Sa 24.01., 17:00	Musikalische Neujahrsandacht mit dem Duo „Sing Your Soul“ (Ulrich Lehna & Meike Salzmann); Versöhnungskirche Harrislee
Sa 24.01., 20:00	Deutsches Haus: Mirja Regensburg 2026 – Happy SchauspielerIn/KomikerIn mit neuem Programm; FL
So 25.01., 15:00	Neujahrskonzert in der Holmberghalle mit dem Lauseniana Orkestret; Holmberg 20, Harrislee
So 25.01., 19:00	Deutsches Haus: Falco meets Amadeus Stationen im Leben des österreichischen Musikers; FL
Mo 26.01., 15:00 Dauer 2 bis 3 Std.	„Einfach losgehen“ – Flensburg zu Fuß Infos: fuss-ev.de, ohne Anmeld.; Treffpunkt: Hafenspitze, FL
Di 27.01., 18:30	Vortrag: Verfolgung im Oluf. s. S. Schifffahrtsmuseum FL
Mi 28.01., 19:30	Bergmühle Flensburg: Jazz in der Mühle Jam-Session mit Musikern aus der Flensburger Jazz-Szene
Sa 31.01., 20:00	Deutsches Haus: Caveman – Du sammeln. Ich jagen. „humoristisches One man-Spektakel; Flensburg



... das Duo „Sing Your Soul“ widmet die Neujahrsandacht dem Instrument des Jahres 2026, dem Akkordeon ... Jazz mit „A Plane to Catch“ ...

FEBRUAR TERMINE



© Manfred Lehner



© Bernd Georg

... ein Abenteuer für Kinder fast ohne Worte:
„Schleichweg“ ... Power-Rhythmen mit „Kokubu –
Drums of Japan“ ...

- noch bis 02.02.** **Ausstellung: Der Oluf-Samson-Gang**
über die berühmte Hafengasse; s. S. Schiffahrtsmuseum FL
- noch bis 28.02.** **Ausstellung: Naturwelten von Astrid Hübbe**
Malerei – Mix aus Realität & Imagination; C.culturgut, FL
- noch bis 08.03.** **Ausstellung: Unterschätzt! Starke Frauen ...**
... der Künstlerkolonie Ekensund; s. S. Museumsberg FL

- So 01.02., 11:00** **Führung: Der Oluf-Samson-Gang**
s. S. Schiffahrtsmuseum FL
- So 01.02., 11:00** **Sonntags-Atelier**
jeden Sonntag Kunst mit Ki. ab 6 J.; Museumsberg FL (Sauermann-Haus)
- So 01.02., 12:00** **Techniksonntag: Diesel, Dampf & Brückensimulator**
Technikvorführung; s. S. Schiffahrtsmuseum FL
- So 01.02., 18:00** **NDB-Studio: Hotel Mama**
Komödie über das heutige Familienleben – weitere
Termine im Februar: niederdeutschebuehne.de; Flensburg
- So 01.02., 19:00** **Seeing – Ein Rausch für Augen & Ohren**
50-minütiges Musikvideo mit „farbstarken Bildern & ex-
pressiven Klängen“; C.culturgut, Flensburg
- So 01.02., 19:00** **Deutsches Haus: The Best of Hans Zimmer – in Concert**
die Welt seiner Filmmusik dargeboten von Orchester, So-
listen & dem Chor der Cinema Festival Symphonics; FL
- Mo 02.02., 15:00** **Blutspende im Deutschen Haus**
bis 19:30 Onlinereservierung erwünscht, Personalausweis erford.; FL
- Mo 02.02., 15:30** **Führung durch die Gerichtshistorische Sammlung**
bis ca. 17:30 öffentlich – Anmeld. nicht erforderlich, Treffpunkt vor
dem Hauptgebäude, Landgericht FL; s. S. Flensburg erleben
- Mi 04.02., 11:15** **Kirchenführung durch St. Marien**
+18.02. Geschichte, Kunst & Glaube mit Ute Spiekermann; FL
- Mi 04.02., 17:00** **Vortrag: 70 Jahre Deutschland in der NATO**
mehr Sicherheit in krisenhaften Zeiten, mit Silke Jansen,
Infos & Anmeld.: vhs-flensburg.de; FL Galerie, 2. OG
- Mi 04.02., 20:00** **Deutsches Haus: Osan Yaran – Aus Prinzip! Live**
Comedian mit seinem zweiten Programm über den
Wahnsinn des Alltags; Flensburg
- Do 05.02., 15:00** **Bergmühle Flensburg: Kaffee, Kuchen & Klönschnack**
Infos zu Thema & Gast: bergmuehle-flensburg.de; FL
- Do 05.02., 18:00** **Let's talk about: Starke Frauen**
mit Dorothee Bachem; s. S. Museumsberg Flensburg

Do 05.02., 19:00	Flensborghus: Opera Bingo Theater in dänischer Sprache, mit Den Jyske Opera; FL
Fr 06.02., 16:00	Stark! – Ein Nachmittag für Emmy Leisner Gesang & Talk mit dem Landestheater; s. S. Museumsberg FL
Fr 06.02., 19:00	Konzert mit Sønderjyllands Symfoniorkester neuer Chefdirigent mit Besuch von den Berliner Philharmonikern, Werke: P. Dukas – Fanfare pour precéder La peri, B. Holten – Basunkonzert, C. Nielsen – Symfoni nr. 4, Dirigent: Christian Øland, Solist: Jesper Busk Sørensen (Posaune); Deutsches Haus, Flensburg
Fr 06.02., 20:00	Konzert in der Bergmühle: Jazzküche Latin Jazz, Funk & R&B; Flensburg
Fr 06.02., 20:00	Deutsches Haus: Kokubu – Drums of Japan neues Programm der Taiko-Trommelgruppe mit „donnernden Rhythmen & atemberaubender Präzision“; FL
Sa 07.02., 18:00 bis 23:00	Strandhotel Glücksburg: Sushi meets Steak Tickets an der Rezeption oder auf strandhotelgluecksburg.de
Sa 07.02., 19:00	Premiere: Ball im Savoy Operette in einem Vorspiel & drei Akten von Paul Abraham; Stadttheater, Flensburg
Sa 07.02., 19:00	Musikshow auf Eis: Die Eiskönigin 1 & 2 Musikreise mit Darstellern der Musicalszene, Schlittschuh-Ensemble & internationalen Künstlern; Deutsches Haus, FL
So 08.02., 11:00	NDB-Studio: De Plattdüütsche Fröhschoppen Frühstücksbuffett mit plattdeutschem Programm; FL
So 08.02., 11:30	Führung: Unterschätzt! Starke Frauen der Künstlerkolonie Ekensund; s. S. Museumsberg FL
So 08.02., 13:30	Damengedeck – Gesprächsrunde mit Karin Brümmer s. S. Museumsberg Flensburg
So 08.02., 15:00	Stadttheater Flensburg: Solitudevej Theater in dän. Sprache, mit der Operette Kompagniet; FL
So 08.02., 18:00	True Crime Magic in der Imagine Bar Mix aus echten Kriminalfällen & der Welt der Magie; am Deutschen Haus, Flensburg
Mo 09.02., 20:15	Royal Ballet & Opera: Woolf Works Ballett, Live-Übertragung aus Großbritannien; UCI-Kino, FL
Di 10.02., 19:30 +13.02., +17.02.	Stadttheater Flensburg: Ball im Savoy Operette in einem Vorspiel & drei Akten v. Paul Abraham
Di 10.02., 19:30	C.culturgut Flensburg: Ingo Oschmann – HerzScherz Comedian mit neuem Stand-up Comedy Programm; FL
Mi 11.02., 10:00 +12.02., 15:00 +15.02., 16:00 +23.02., 15:00	Kindertheater des Monats: Schleichweg ein Abenteuer fast ohne Worte, für Kinder von 5-10 J.; ADS Jugendtreff Ramsharde, Alsenstraße 10, FL im Ev. Jugendzentrum Engelsby, Brahmsstr. 13, FL Kühlhaus Flensburg Jugendtreff Flensburg Weiche, Jägersweg 2
Mi 11.02., 19:00	Bergmühle Flensburg: Mühlenflimmern cineastische Reise durch die Welt: Kino & interkulturelle Begegnung mit internationalen Filmen
Mi 11.02., 20:00	Jazz på Flensborghus mit dem Carsten Dahl Trio; Flensburg

FEBRUAR TERMINE

- | | |
|---|---|
| Do 12.02., 18:00 | Interreligiöser Dialog
s. S. Museumsberg Flensburg |
| Do 12.02., 19:30 | Tina – The Rock Legend
Tribute-Event für die „Powerfrau mit der markanten Stimme“; Deutsches Haus, Flensburg |
| Fr 13.02., 19:30 | Jens Wagner – Wer hinfällt, mutt ok wedder opstahn
Platt-Comedian mit neuem Programm; C.culturgut, FL |
| Fr 13.02., 19:30
+27.02. | Führung: Nachts im Schloss Glücksburg
im flackernden Lampenschein über 400 J. alte Gemäuer erkundschaffen; Tickets: schloss-gluecksburg.de |
| Fr 13.02., 20:00 | Deutsches Haus: Lisa Eckhart – Ich war mal wer
Bühnenprogramm der österreichischen Kabarettistin, Poetry-Slammerin & Romanautorin; Flensburg |
| Sa 14.02., 10:00
bis 14:00 | Basteltreffen der Kartonmodellbauer
s. S. Schiffahrtsmuseum Flensburg |
| Sa 14.02., 11:00 | Öffentliche Generalprobe: De Vadder
Schauspiel von Florian Zeller; NDB im Stadttheater, FL |
| Sa 14.02., 19:00 | Premiere: De Vadder
Schauspiel von Florian Zeller; NDB im Stadttheater, FL |
| Sa 14.02., 19:00 | Strandhotel Glücksburg: Valentins-Menü
vorherige Tischreservierung erwünscht: 04631/ 61 41 500 |
| Sa 14.02., 20:00 | Deutsches Haus: One Night of Dire Straits
Tribute Show für die britische Rockband; Flensburg |
| Sa 14.02., 20:00 | Konzert: Plewka & Schmedtje – Between the lights
eigene Songs & Coverversionen; Kühlhaus, Flensburg |
| So 15.02., 11:30 | Führung: Friesenstuben & Friesentee
mit Teeverkostung; s. S. Museumsberg Flensburg |
| So 15.02., 16:00 | San Glaser & Sascha Rotermund – Boy Meets Girl
„Die schönsten Liebes-Duette des American Songbook“; C.culturgut, Flensburg |
| So 15.02., 19:00 | Take it to the Limit – A celebration of the Eagles
zehnköpfiges Ensemble der jungen irischen Country Szene verneigt sich vor ihrem Vorbild; Deutsches Haus, FL |
| Mo 16.02., 15:00 | Aufgeweckte Kunstgeschichten
Angebot für Menschen mit Demenz; s. S. Museumsberg FL |
| Di 17.02., 18:00
bis 19:30 | Start des Workshops: Zeichnen lernen für Erwachsene
5x, je Dienstag, zeichnerische Prinzipien einfach & verständlich, mit der Illustratorin Ann-Katrin Friedrich – Infos & Anmeldung: post@friedrichillustration.com; In Kürze Kunst e.V., Norderstr. 135, FL |
| Mi 18.02., 19:30
+22.02., 19:00 | De Vadder
Schauspiel von Florian Zeller; NDB im Stadttheater, FL |
| Do 19.02., 15:00 | Bergmühle Flensburg: Kaffee, Kuchen & Klönschnack
Infos zu Thema & Gast: bergmuehle-flensburg.de; FL |
| Do 19.02., 19:30 | Stadttheater Flensburg: Eine Mords-Freundin
Komödie von Steven Moffat |
| Sa 21.02., 11:00
bis 13:00 | Workshop: Bücherbinden mit Ann-Katrin Friedrich
Infos & Anmeldung: post@friedrichillustration.com; In Kürze Kunst e.V., Norderstr. 135, FL |
| Sa 21.02., 19:30 | Flensburger Bühnenball – Auf hoher See
Ballnacht mit Mitgliedern des SH-Landestheaters & |

Sinfonieorchesters, sowie Live-Band & DJ – musikalische Leitung: Harish Shankar, künstlerische Gesamtleitung: Hendrik Müller, Choreografie: Emil Wedervang Bruland, Moderation: Dr. Ute Lemm; Deutsches Haus, FL

So 22.02., 12:30 bis 14:30	Strandhotel Glücksburg: Lunch aus dem Meer vorherige Tischreservierung erwünscht: 04631/ 61 41 500
So 22.02., 16:00	Konzert in der Bergmühle: Koeppen & Köhler Cello Project „zwei sehr experimentierfreudige Cellisten“; Flensburg
Mo 23.02., 15:00 Dauer 2 bis 3 Std.	„Einfach losgehen“ – Flensburg zu Fuß ein Angebot der Ortsgruppe Flensburg Fuss e.V. – Infos: fuss-ev.de, ohne Anmeldung; Treffpunkt: Hafenspitze, FL
Di 24.02., 19:30 +27.02.	Stadtheater Flensburg: Corpus Delicti Schauspiel – von Juli Zeh
Mi 25.02., 19:00 bis 21:00	Mittwochs in Unewatt – Filmabend „Rote Sterne überm Feld“; s. S. Unewatt/Angeln
Mi 25.02., 19:30	Bergmühle Flensburg: Jazz in der Mühle Jam-Session mit Musikern aus der Flensburger Jazz-Szene
Mi 25.02., 19:30	Deutsches Haus: 4. Sinfoniekonzert – Aurora Werke: Nina Shekhar – Lumina, W. A. Mozart – Konzert A-Dur für Klarinette & Orchester, Judith Weir – Still, Glowinig, Jean Sibelius – Sinfonie Nr. 2 D-Dur, mit dem SH-Sinfonieorchester, Klarinette: Sebastian Manz, Dirigent: Harish Shankar, Einführung 18:45; Flensburg
Do 26.02., 19:30	Stadtheater Flensburg: Winterreise Liederzyklus von Franz Schubert nach Texten von Wilhelm Müller
Do 26.02., 19:30	Stefan Reusch rettet 2025 – Der Jahresrückblick Kabarettist mit eigenem Jahresrückblick; C.ulturgut, FL
Fr 27.02., 20:00	Deutsches Haus: Alte Bekannte – Mehr! live „A-cappella-Pop zum Spaß haben, Abschalten, Nachdenken, Mitsingen & Tanzen“; Deutsches Haus, FL
Sa 28.02., 19:30	Stadtheater Flensburg: Glade Dage Theater in dänischer Sprache, mit dem Folketeatret; FL
Sa 28.02., 19:30	RePolice – A Tribute to Sting & The Police Tributeband aus Nordfriesland; C.ulturgut, Flensburg
Sa 28.02., 20:00	Deutsches Haus: Die Nacht der Musicals – Das Original Show mit Highlights aus den bekanntesten Musicals; FL
Sa 28.02., 21:00	Volksbad: Beauty & the Beats – Game Over Clubtour Musiker & DJ / „Abriss, Good Vibes & Emotionen“, FL



© Arnd Geise

© Jana Breternitz

... Liebes-Duette mit San Glaser & Sascha Rotermund ... Szene aus dem Tribute-Event „Tina – The Rock Legend“ ...

Kartenvorverkaufsstellen

Theaterkasse am Stadttheater

Rathausstraße 22, Tel.: 233 88

Ticket-Center des sh:z

Nikolaistr. 7 + Fördestr. 20, Tel.: 808 21 63

Touristinformation

Nikolaistraße 8, Tel.: 90 90 920

Ticket-Center im CITTI-Park

Tel.: 57 06 13 80

Museen

artefact Klimapark & Zentrum für nachhaltige Entwicklung

Bremsbergallee 35, 24960 Glückburg;
Tel.: 04631 61160

Braasch Rum Manufaktur Museum

Rote Straße 26-28, Tel.: 14 16 00

Eiszeit-Haus Flensburg

Mühlenstraße 7, Tel.: 85 25 77

Industriemuseum Kupfermühle

Messinghof 3, Harrislee, Tel.: 407 71 25

Landschaftsmuseum Unewatt

Unewatter Straße 1a, 24977 Langballig,
Tel.: 04636 1021

Museumsberg Flensburg

Museumsberg 1, Tel.: 85 29 56

Museumsverft

Schiffbrücke 44, Tel.: 18 22 47

Naturwissenschaftliches Museum

Museumsberg 1, Tel.: 85 25 04

Phänomena

Norderstr. 157-163, Tel.: 14 44 90

Robbe & Berking Museum

Harniskai 13, Tel.: 31 80 30 63

Schiffahrtsmuseum/Rum-Museum

Schiffbrücke 39, Tel.: 85 29 70

Waldmuseum Glücksburg

Holnisstraße 2, 24960 Glücksburg;
Tel.: 04631/2134

Theater/Bühnen

Det lille Teater (Hjemmet)

Marienstraße 20, Tel.: 80 79 76 30

Kleine Bühne

Nordergraben 12, Tel.: 14 10 00
Theaterkasse, Tel.: 233 88

Krimmelmokel Puppentheater

i.d.R. in der Theaterschule Flensburg,
www.krimmelmokel.de

Niederdeutsche Bühne (NDB)

Augustastraße 5, Tel.: 1 37 90

Ole Möhl Harrislee/Lütte Kummedie

Alter Holmberg 26, Harrislee
luelle-kummedie.de
olemoehl-harrislee.de

Stadttheater, Landestheater SH

Rathausstr. 22, Karten-Tel.: 233 88

Theaterschule Flensburg

Adelbyer Kirchenweg 1, Tel.: 79 45 90 80

Theaterwerkstatt Pilkentafel

Pilkentafel 2, Tel.: 2 49 01

weitere Veranstaltungsorte

Audimax/Flensburger Campus

Thomas-Fincke-Str. 4, Tel.: 805-01

AWO Servicehaus Sandberg

Schulze-Delitzsch-Str. 21, Tel.: 14415-10

Bergmühle Flensburg

An der Bergmühle 7, bergmuehle-flensburg.de

Bürgerhaus Harrislee

Süderstraße 101, Tel.: 706-0

Café 50 plus

Gemeindehaus der St. Johannis Kirche,
Johanniskirchhof 21, Tel.: 2 36 48

C.ulturgut

Alter Husumer Weg 222, Tel.: 995 77 110

Deutsches Haus

Friedrich-Ebert-Straße 7, Tel.: 3 18 02-100

GP Joule Arena (ehem. Campushalle)

Campusallee 2, Tel.: 3 18 02-100

ECMI Europ. Centre of Minority Issues

Schiffbrücke 12, Tel.: 141 49-0

Flensborghus

Norderstraße 76, Tel.: 144 080

Fördehalle Flensburg

Friesische Lücke 17, Tel.: 362 18

Freie Waldorfschule

Valentinerallee 1, Tel.: 90 325-0

Harreslev Danske Skole

Süderstr. 90, 24955 Harrislee, Tel.: 71 389

Haus Pniel

Duburgerstraße 81, Tel.: 812 22 03

Haus Sophiesminde

Apenrader Straße 117, Tel.: 14 19 10

Idrætshallen Flensburg

Moltkestraße 20c, Tel.: 50 35 021

Kloster zum Heiligen Geist

Klostergang 9, Tel.: 16 84 33-0

Kulturcafé siehe vhs

Kulturhof Flensburg e.V.

Große Str. 42-44, Tel.: 01520 1541518

Kulturturn/Holländerhof

Trollseeweg 19a, Tel.: 67 06 70 60

Kulturwerkstatt Kühlhaus

Mühlendamm 25, Tel./Fax: 29 866

Kunst & Co.

Klostergang 8a, Tel.: 18 04 29;
Verein für Gegenwartskunst e.V.

Musikschule Flensburg e.V.

Marienkirchhof 2, Tel.: 14 19 10

Nordisk Informationskontor

Norderstr. 59, 1. Etage, Tel.: 86 97 111

Oase Treffpunkt Mürwik

Kielseng 30, Tel.: 131 99

Roxy Concerts

Mergenthaler Str. 6, Tel.: 16 87 999

vhs-Geschäftsstelle Flensburg

Flensburg Galerie, 2. OG, Tel.: 85 5000

vhs-Zentrum/Kulturcafé

Am Nikolaikirchhof 2/3 (bei St. Nikolai)

Villekula-Land

Taruper Hauptstr. 5, Tel.: 0176 38189600

Volksbad

Schiffbrücke 67, Tel.: 20 478

Menke-Planetarium

Fördestraße 37, 24960 Glbg., Tel.: 805 12 73

Discotheken

Grogkeller

Südermarkt 12, Tel.: 24 581

Dock 50

Schiffbrücke 50

SaSa Tanzlokal

Norderhofenden 2, Tel.: 23 415

Study Lounge Schiffsbrücke 8–9

Kinos

Kino 51 Stufen

Friedrich-Ebert-Str. 7, Deutsches Haus,
Tel.: 31802184

UCI Kinowelt

Süderhofenden 14, Tel.: 70 70 333

Bibliotheken

Dansk Centralbibliotek

Norderstraße 59, Tel.: 86 970

StadtBibliothek Flensburg

Süderhofenden 40, in der Flensburg
Galerie, 2. OG, Tel.: 85 18 16

Stadtbücherei Glücksburg

Bahnhofstr. 6, Tel.: 04631-2464

Touristinformationen

s. S. „Flensburg erleben“

„Glücksburg“ und „Langballig“

Weitere wichtige Adressen

Bürgerbüro Flensburg

Rathausplatz 1, Service-Tel.: 85-21 24

Dänisches Generalkonsulat

Nordergraben 19, Tel.: 144 000

Mobilitäts-Zentrale Flensburg

Holmpassage/ZOB, Tel.: 50 59 107

Jugendherberge

Fichtestr. 16, Tel.: 377 42

Vereine, Archive + Co.

Deutsche Kulturgesellschaft FL

Rudekamp 14, Glb., Tel.: 04631-40 80 88

Deutscher Alpenverein

Marienallee 10, Tel.: 16 09 113

Flensburger Gesundheitsverein e.V.

Bismarckstr. 52a, Tel.: 13 653

Gesellschaft für Flensb. Stadtgeschichte und Stadtarchiv

Rathaus Flensburg, Tel.: 85 28 25

Verein Museumshafen

Herrenstall 11, Tel.: 222 58

Parkhäuser/Parkplätze

PH Große Straße, Tel.: 13 839

PH Holmpassage, Tel.: 21 955

PH Flensburg Galerie, 711947910

PP am Rathaus, Tel.: 200 71

PH Norderstraße

PH Speicherline, Tel.: 13 839

PH Rote Straße, Tel.: 22 657

PP Exe (kostenlos, 9 Min. Fußweg zur City)

PP & PH CITTI-Park

Taxi

Altstadt Taxi, Tel.: 3 33 33

FKC (Taxi), Tel.: 90 94 040

Förde-Bus, Tel.: 0461 5031940

Minicar (Taxi), Tel.: 13 000

Yellow Cab (Taxi) Tel.: 4001

Kirchen

Ansgar Kirche

Apenrader Straße 25, Tel.: 433 76

Auferstehungskirche Glücksburg

Bahnhofstraße 13, Tel.: 04631 7865

Christuskirche

Fördestr. 4, Tel.: 356 75

Helligåndskirken

Große Straße 43, Tel.: 168 43 30

Katholische Kirche

Nordergraben 36, Tel.: 144 09-10

Kirche der Diako

Marienhölungsweg 2, Flensburg

Kloster zum Heiligen Geist

Klostergang 9, Tel.: 168 43 30

Pauluskirche

Diblerstr. 4, Tel.: 960 12

St. Gertrud

Marienhölungsweg 51, Tel.: 53306

St. Johannis

Johanniskirchhof 22, Tel.: 12 771

St. Jürgen

Jürgensgaarder Str. 1, Tel.: 150 68 50

St. Marien

Marienkirchhof 7, Tel.: 29 313

St. Michael

Am Ochsenmarkt 40, Tel.: 532 75

St. Nikolai

Südermarkt 15, Tel.: 8 400 400

St. Petri

Bauer Landstraße 16, Tel.: 415 01

Versöhnungskirche Harrislee

Süderstr. 102, Tel.: 71110

Rettungsdienst/Feuerwehr: 112

Notruf Polizei: 110

Impressum

Herausg.: Johannes Medienmanufaktur GmbH, Kallhoi 28, 24955 Harrislee, Tel. 0461 18299302,
GF: Bianca Claußen, Ulrich Leupelt, HRB 16332 FL, USt.-ID DE360363800,
johannesmedien.de, redaktion@flensburg-programm.de



Änderungen vorbehalten. Alle Angaben im Flensburg Programm ohne Gewähr.

Fotos: Bergemann, Birresborn, Blickle, Braasch, Casper, Dewanger, Hilgert, pixabay, Raake,
F. Nehmer, Glücksburg Living, GLC, Schellhaus, Storsberg, Tourismus Agentur Flensburger Förde,
Wenzel, Veranstalter, Adobe Stock, Innenstadtmanagement Flensburg, Johannes Medienmanufaktur

Flensburg Programm zum Blättern online: flensburg-programm.de

Die nächste Ausgabe Nr. 1/2026

Erscheint zum 1.3.26 für die Monate
März, April, Mai, Juni 2026.

Redaktionsschluss: Mo., 26.1.26.

Bitte geben Sie Ihre Termine und Bilder
sowie Ihre Anzeigenbuchungen rechtzeitig
ab. Bei Bedarf helfen wir gern bei der
Anzeigengestaltung.

Unsere Stärke: kurz & übersichtlich!

Daher wird auf eine Doppelnennung und
gegenderte Bezeichnungen zugunsten
einer besseren Lesbarkeit verzichtet.

Die im Programm verwendeten Personen-
bezeichnungen beziehen sich immer
gleichermaßen auf weibliche, männliche
und diverse Personen.



Die schönste
Entschleunigung
im Advent
rotestrasse.de

Galerien und Kunsthandwerk, Mode und Schmuck
Foto, Design und Wohnaccessoires, Seife, Silber und Süßes aus eigener
Werkstatt, Kaffeerösterei, Rumhaus, eine neue Weinbar, Cafés und
Restaurants, die zum Verweilen einladen.
Schöner bummeln abseits des Trubels – und Ihr Auto parkt bequem
auf einem der 600 Parkplätze in unmittelbarer Nähe.

 **ROTE STRASSE**

Herzlich willkommen in Flensburg!





Stilvoll Qualität
genießen

— seit 1976 —



Feine Weine, Spirituosen und Liköre aus eigener Herstellung.
Fassgereifte Rums. Perfekt abgestimmte Blends, auch mit Madeira,
Portwein oder Cream Sherry. Raritäten aus unserer Privat-Serie.
Süße Schätze aus Schokolade, Rum und Früchten. Wunderschöne
Präsen­te und unser Orig. Braasch Punsch nach altem Familienrezept ...
... das ganze Jahr ein köstlicher Genuss!



BRAASCH
WEIN & RUMHAUS

Rote Str. 26-28 & Große Str. 24 · 24937 Flensburg · Telefon 0461 14 16 00
Alle Köstlichkeiten finden Sie auch in unserem Shop: www.braasch.sh



... im Advent:

**PUNSCH
IM HOF**

* Rote Straße *

Fr.: 14-22 Uhr

Sa.: 12-22 Uhr





Strom | E-Mobilität | Glasfaser | Fernwärme | Trinkwasser

Mehr als Versorgung – wir schaffen Lebensqualität.

Sie erreichen uns unter Tel. 0461 487-4444,
online unter www.stadtwerke-flensburg.de
oder vor Ort:

Kundenzentrum

Nikolaistraße 5

24937 Flensburg

Mo – Mi + Fr 9 – 16 Uhr, Do 9 – 18 Uhr



 **stadtwerke
flensburg**